

NewHouse 767 w2

WERSJA LUSTRZANA - RZUT PARTERU

POWIERZCHNIA PARTERU 153,79 m²
+GARAŻ 36,30 m²

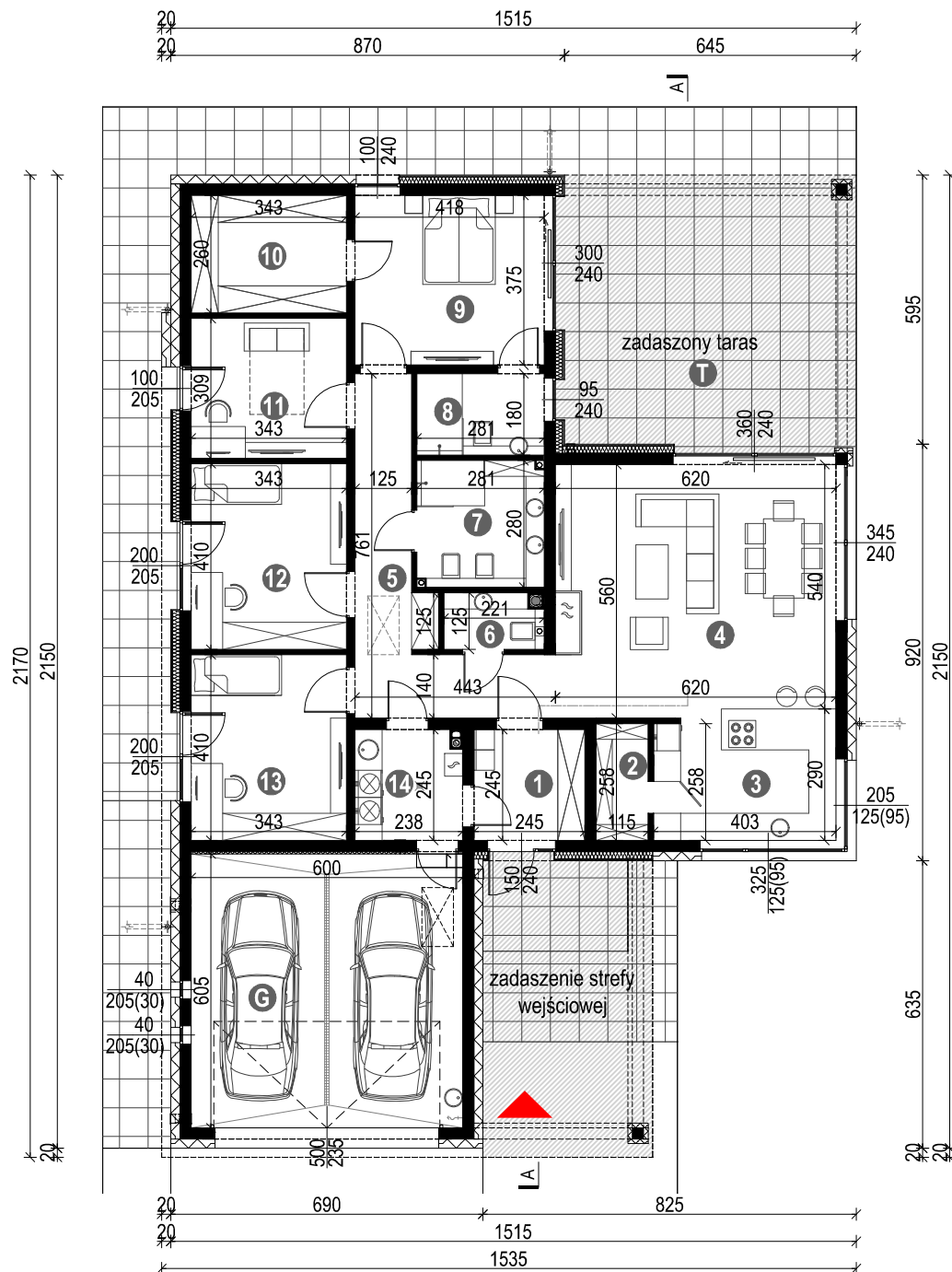
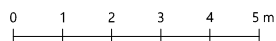
1. WIATROŁAP	6,00 m ²
2. SPIŻARNIA	2,97 m ²
3. KUCHNIA	11,32 m ²
4. SALON / JADALNIA	34,21 m ²
5. KOMUNIKACJA	14,71 m ²
6. TOALETA	2,63 m ²
7. ŁAZIENKA	7,87 m ²
8. ŁAZIENKA	5,06 m ²
9. SYPIALNIA 2-OS.	15,68 m ²
10. GARDEROBA	8,92 m ²
11. GABINET	10,60 m ²
12. SYPIALNIA 1-OS.	14,06 m ²
13. SYPIALNIA 1-OS.	14,06 m ²
14. KOTŁOWNIA / PRALNIA	5,70 m ²

G. GARAŻ 36,30 m²

T. TARAS 38,08 m²

Zmiany w stosunku do projektu MH NH 767:

- wydłużenie budynku o 270 cm (przesunięcie bryły garażu),
- zmiana lokalizacji pomieszczenia kotłowni / pralni,
- dodanie pomieszczeń łazienki do sypialni 2-osobowej (8) oraz gabinetu (11).



NewHouse 767 w2

WERSJA LUSTRZANA - PRZEKRÓJ A-A

