

**NewHouse 767 w2**

WERSJA PODSTAWOWA - RZUT PARTERU

**POWIERZCHNIA PARTERU** 153,79 m<sup>2</sup>  
**+GARAŻ** 36,30 m<sup>2</sup>

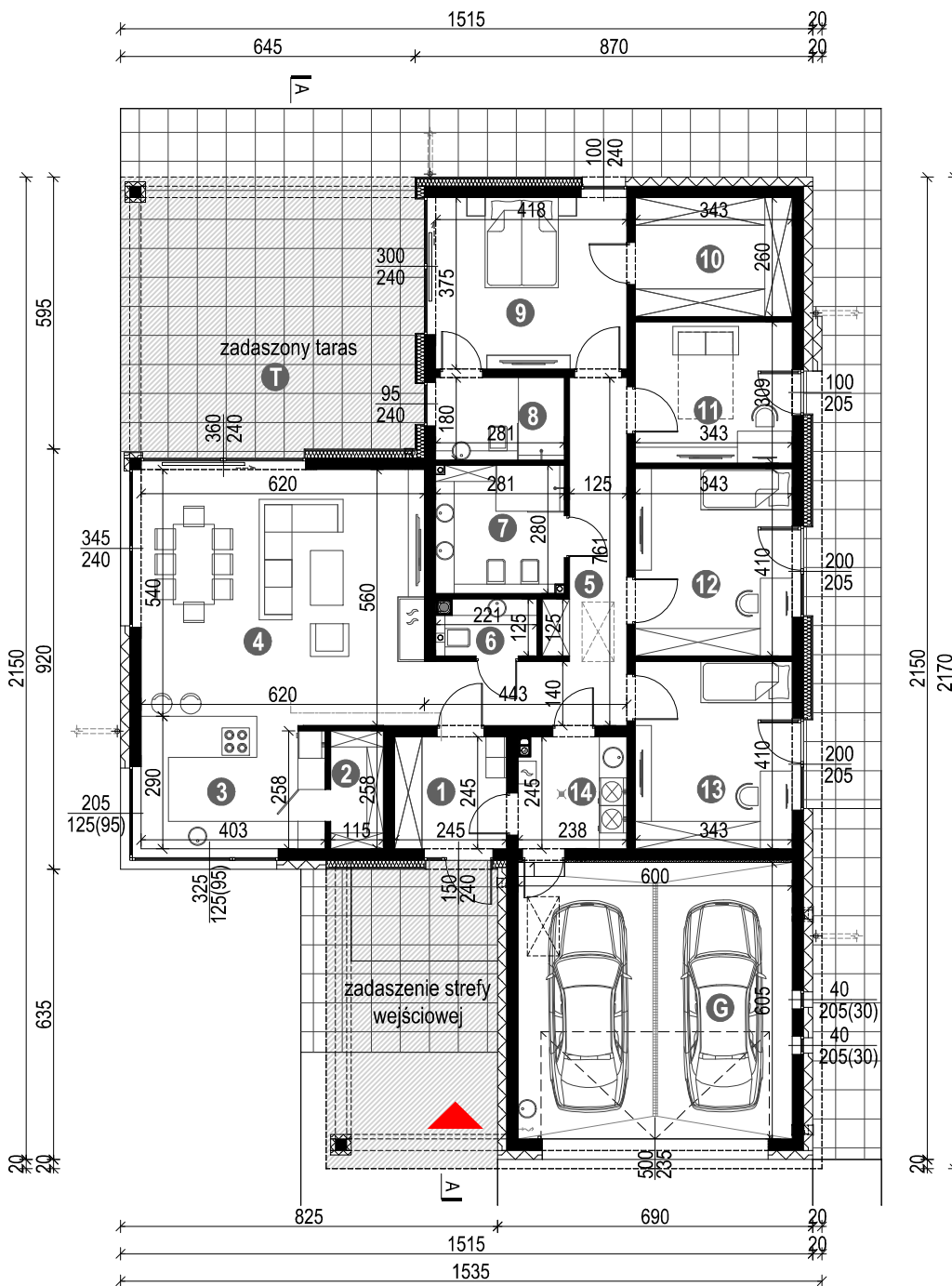
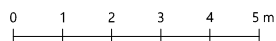
1. WIATROŁAP	6,00 m <sup>2</sup>
2. SPIŻARNIA	2,97 m <sup>2</sup>
3. KUCHNIA	11,32 m <sup>2</sup>
4. SALON / JADALNIA	34,21 m <sup>2</sup>
5. KOMUNIKACJA	14,71 m <sup>2</sup>
6. TOALETA	2,63 m <sup>2</sup>
7. ŁAZIENKA	7,87 m <sup>2</sup>
8. ŁAZIENKA	5,06 m <sup>2</sup>
9. SYPIALNIA 2-OS.	15,68 m <sup>2</sup>
10. GARDEROBA	8,92 m <sup>2</sup>
11. GABINET	10,60 m <sup>2</sup>
12. SYPIALNIA 1-OS.	14,06 m <sup>2</sup>
13. SYPIALNIA 1-OS.	14,06 m <sup>2</sup>
14. KOTŁOWNIA / PRALNIA	5,70 m <sup>2</sup>

G. GARAŻ 36,30 m<sup>2</sup>

T. TARAS 38,08 m<sup>2</sup>

Zmiany w stosunku do projektu MH NH 767:

- wydłużenie budynku o 270 cm (przesunięcie bryły garażu),
- zmiana lokalizacji pomieszczenia kotłowni / pralni,
- dodanie pomieszczeń łazienki do sypialni 2-osobowej (8) oraz gabinetu (11).



**NewHouse 767 w2**

WERSJA PODSTAWOWA - PRZEKRÓJ A-A

