

NewHouse 767 w1

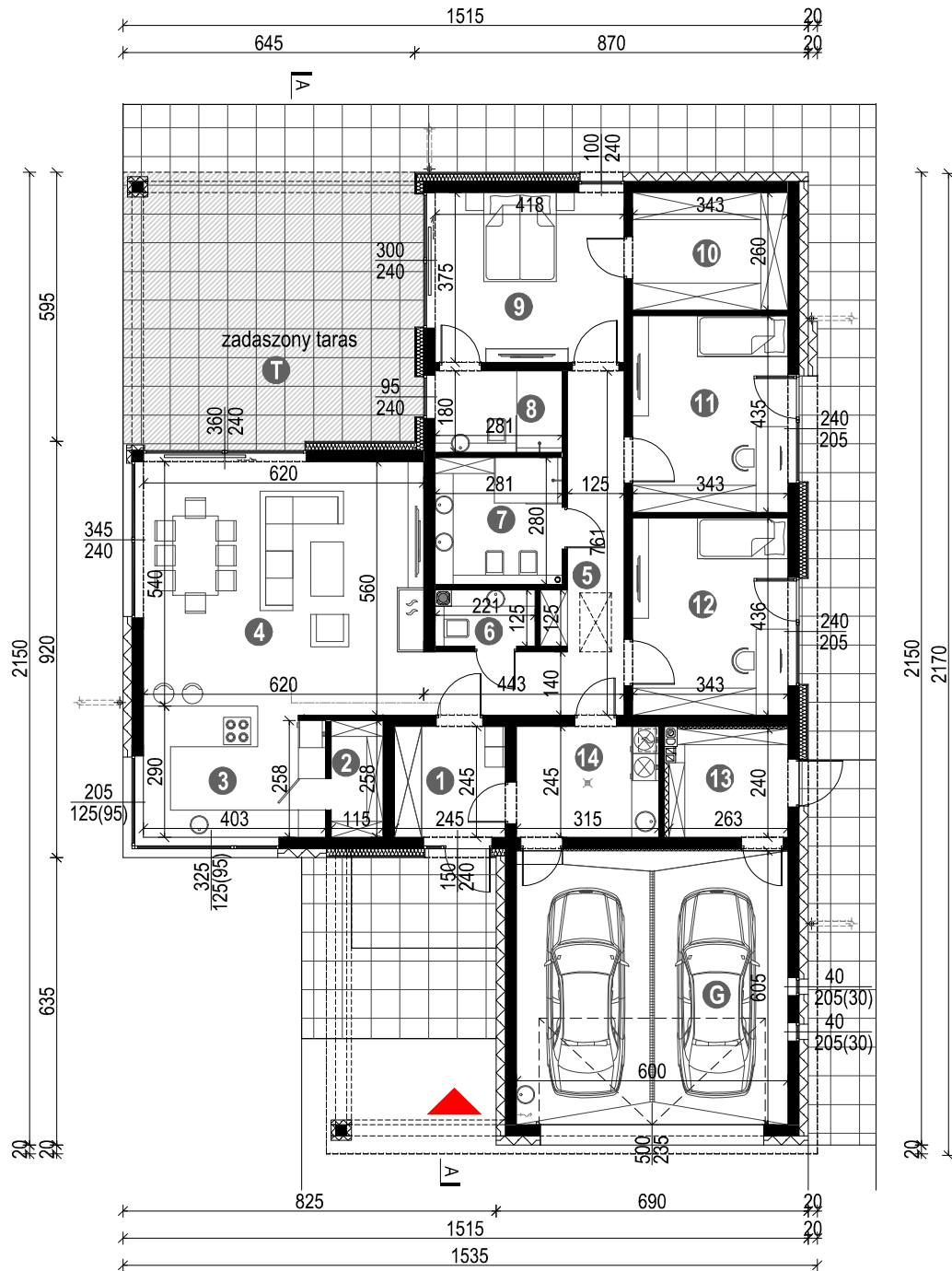
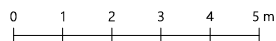
WERSJA PODSTAWOWA - RZUT PARTERU

POWIERZCHNIA PARTERU 153,15 m²
+GARAŻ 36,30 m²

1. WIATROŁAP	6,00 m ²
2. SPIŻARNIA	2,97 m ²
3. KUCHNIA	11,32 m ²
4. SALON / JADALNIA	34,21 m ²
5. KOMUNIKACJA	14,71 m ²
6. TOALETA	2,63 m ²
7. ŁAZIENKA	7,87 m ²
8. ŁAZIENKA	5,06 m ²
9. SYPIALNIA 2-OS.	15,68 m ²
10. GARDEROBA	8,92 m ²
11. SYPIALNIA 1-OS.	14,92 m ²
12. SYPIALNIA 1-OS.	14,95 m ²
13. POM. GOSPODARCZE	6,19 m ²
14. KOTŁOWNIA / PRALNIA	7,72 m ²

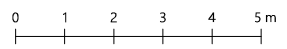
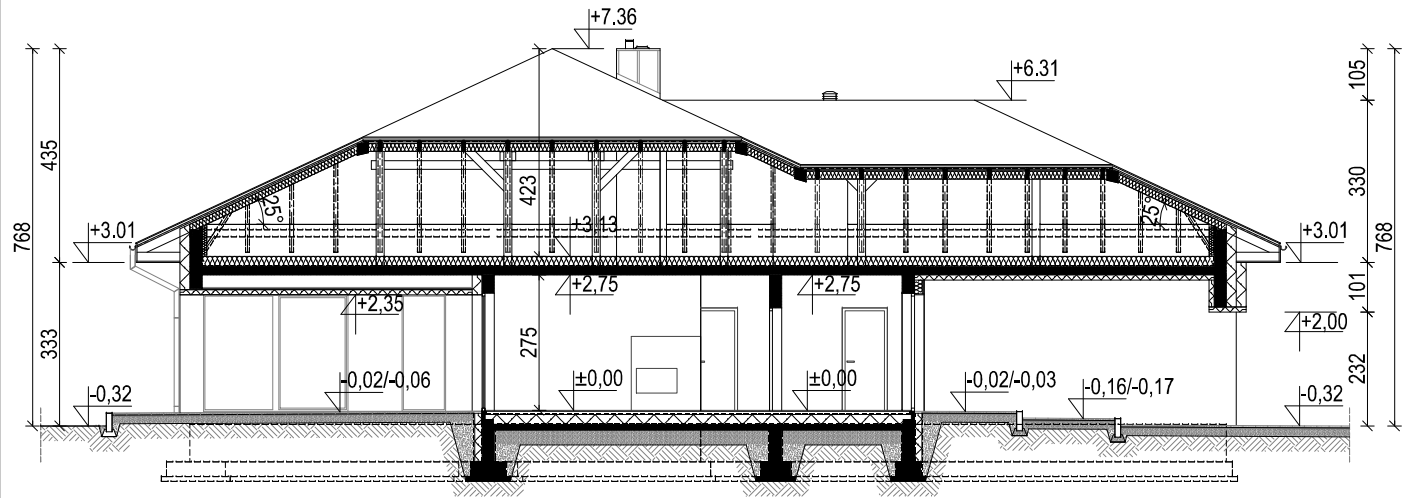
G. GARAŻ 36,30 m²

T. TARAS 38,08 m²



NewHouse 767 w1

WERSJA PODSTAWOWA - PRZEKRÓJ A-A



UWAGA: PREZENTOWANY RYSUNEK SZCZEGÓŁOWY NIE STANOWI DOKUMENTACJI TECHNICZNEJ. NINIEJSZE OPRACOWANIE STANOWI DZIEŁO AUTORSKIE I PODLEGA OCHRONIE ZGODNIE Z LISTAWĄ Z DNIA 4 LUTEGO 1994 R. O PRAWIE AUTORSKIM I PRAWACH POKREWNYCH.
PRZEDSTAWIONE RYSUNKI MOŻNA WYKORZYSTAĆ JEDYNIĘ PO ZAKUPIE W PRACOWNI LESS IS MORE ARCHITEKCI ORYGINALNEGO PROJEKTU.