

NewHouse 767

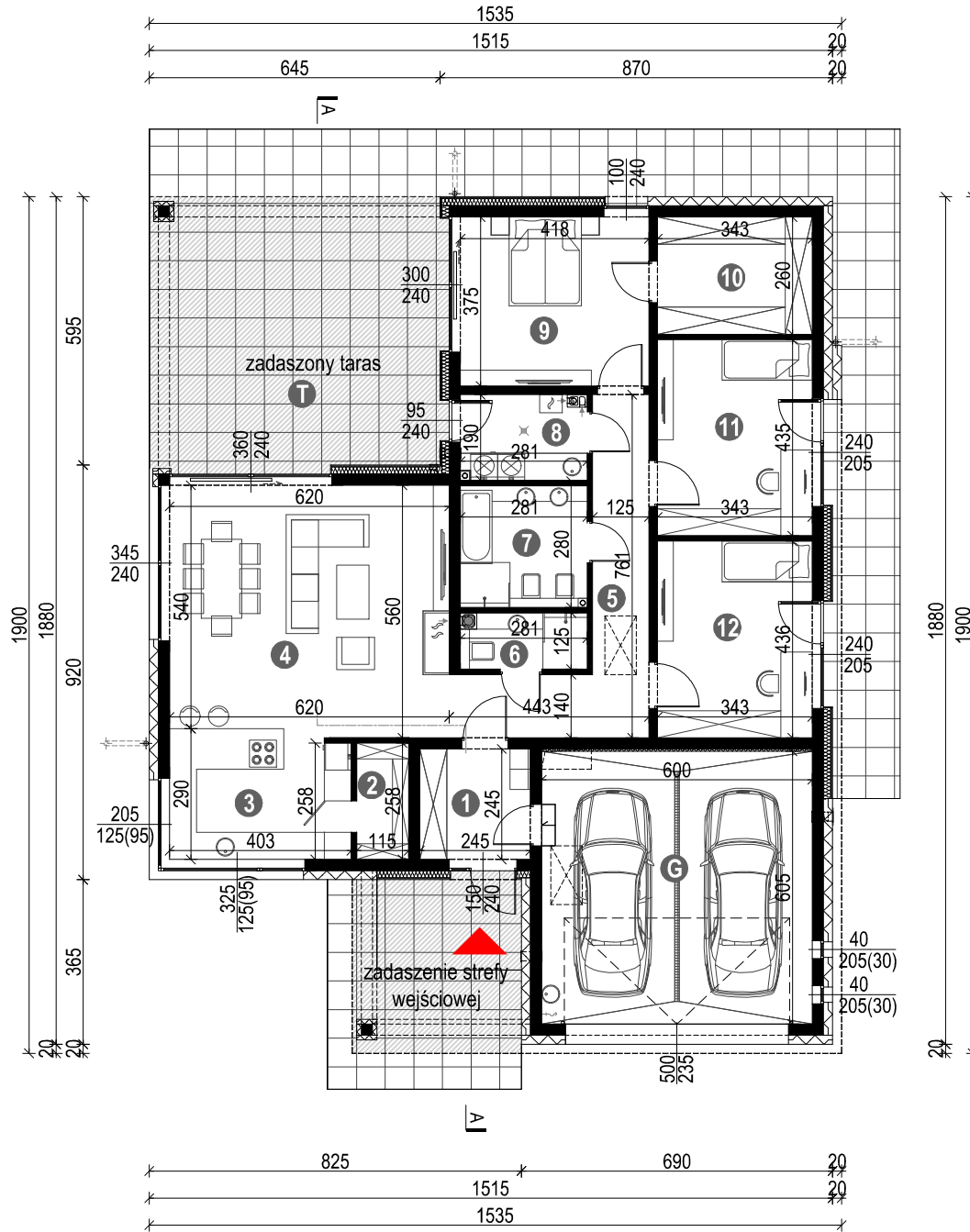
WERSJA PODSTAWOWA - RZUT PARTERU

POWIERZCHNIA PARTERU 139,12 m²
+GARAŻ 36,30 m²

1. WIATROŁAP	6,00 m ²
2. SPIŻARNIA	2,97 m ²
3. KUCHNIA	11,32 m ²
4. SALON / JADALNIA	34,21 m ²
5. KOMUNIKACJA	13,96 m ²
6. ŁAZIENKA	3,38 m ²
7. ŁAZIENKA	7,59 m ²
8. KOTŁOWNIA / PRALNIA	5,22 m ²
9. SYPIALNIA 2-OS.	15,68 m ²
10. GARDEROBA	8,92 m ²
11. SYPIALNIA 1-OS.	14,92 m ²
12. SYPIALNIA 1-OS.	14,95 m ²

G. GARAŻ 36,30 m²

T. TARAS 38,08 m²



NewHouse 767

WERSJA PODSTAWOWA - PRZEKRÓJ A-A

