

**NewHouse 767 RED**

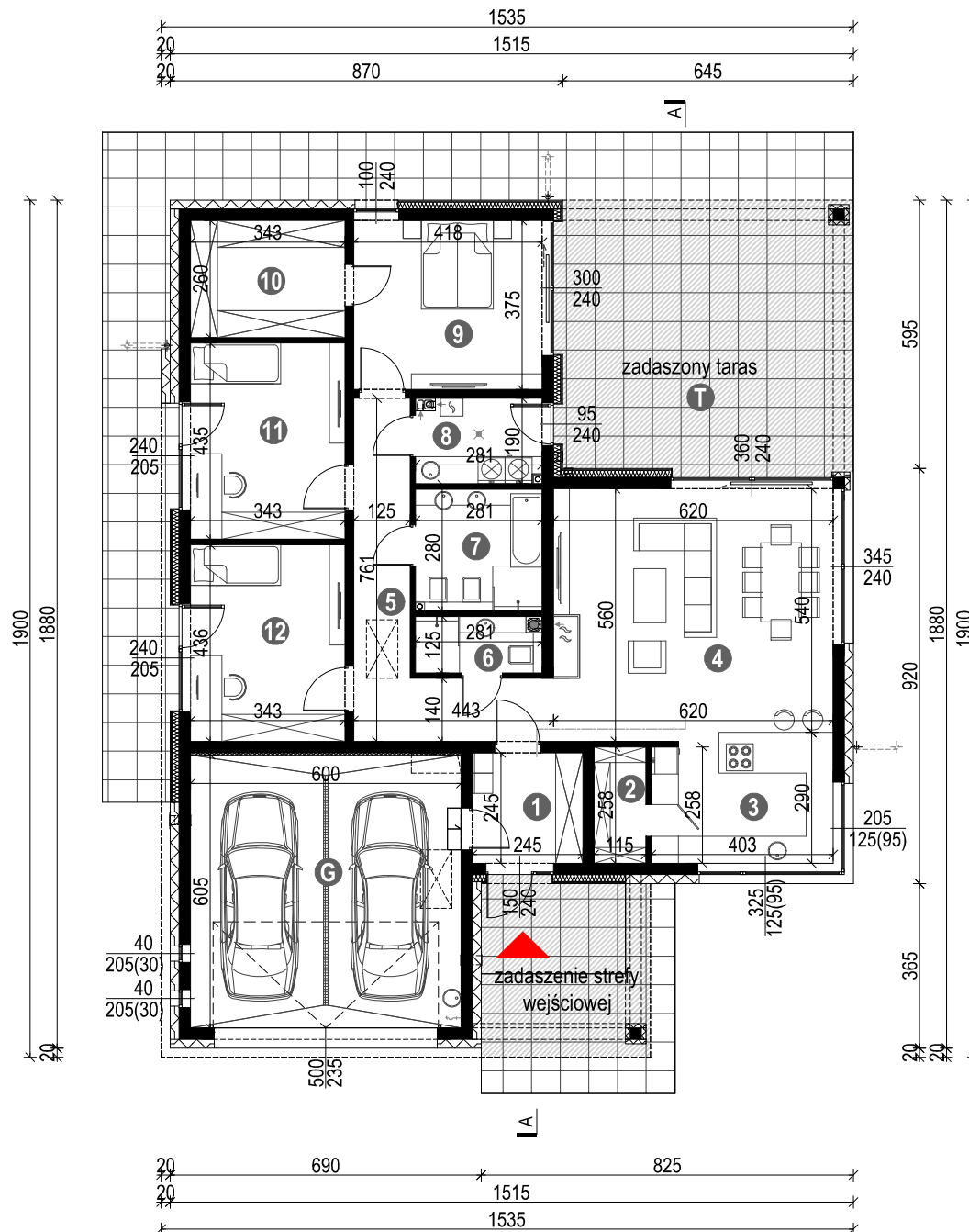
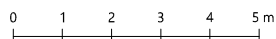
WERSJA LUSTRZANA - RZUT PARTERU

**POWIERZCHNIA PARTERU** 139,12 m<sup>2</sup>  
**+GARAŻ** 36,30 m<sup>2</sup>

1. WIATROŁAP	6,00 m <sup>2</sup>
2. SPIŻARNIA	2,97 m <sup>2</sup>
3. KUCHNIA	11,32 m <sup>2</sup>
4. SALON / JADALNIA	34,21 m <sup>2</sup>
5. KOMUNIKACJA	13,96 m <sup>2</sup>
6. ŁAZIENKA	3,38 m <sup>2</sup>
7. ŁAZIENKA	7,59 m <sup>2</sup>
8. KOTŁOWNIA / PRALNIA	5,22 m <sup>2</sup>
9. SYPIALNIA 2-OS.	15,68 m <sup>2</sup>
10. GARDEROBA	8,92 m <sup>2</sup>
11. SYPIALNIA 1-OS.	14,92 m <sup>2</sup>
12. SYPIALNIA 1-OS.	14,95 m <sup>2</sup>

G. GARAŻ 36,30 m<sup>2</sup>

T. TARAS 38,08 m<sup>2</sup>



**NewHouse 767 RED**

WERSJA LUSTRZANA - PRZEKRÓJ A-A

