

NewHouse 767 RED

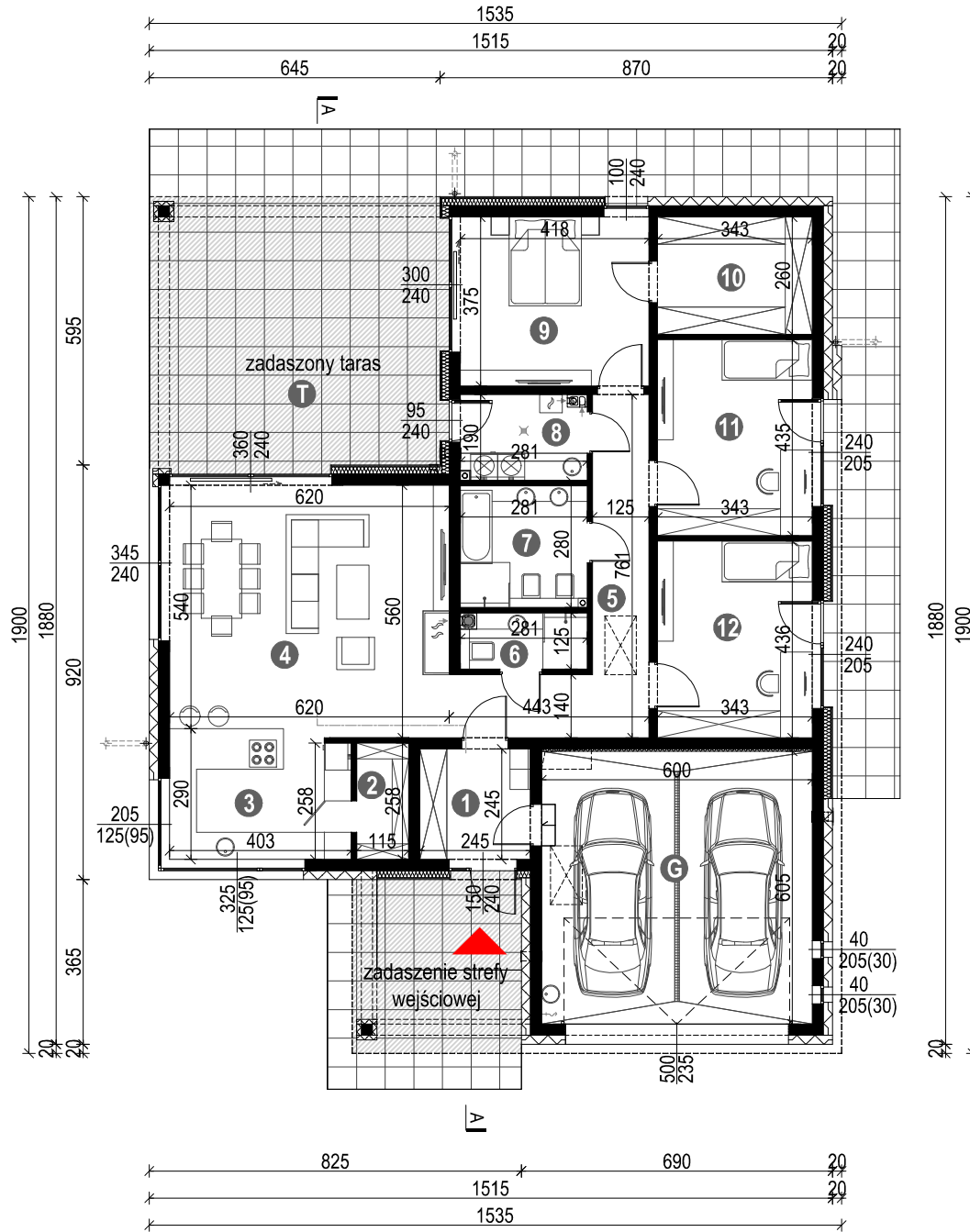
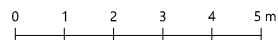
WERSJA PODSTAWOWA - RZUT PARTERU

POWIERZCHNIA PARTERU 139,12 m²
+GARAŻ 36,30 m²

| | |
|------------------------|----------------------|
| 1. WIATROŁAP | 6,00 m ² |
| 2. SPIŻARNIA | 2,97 m ² |
| 3. KUCHNIA | 11,32 m ² |
| 4. SALON / JADALNIA | 34,21 m ² |
| 5. KOMUNIKACJA | 13,96 m ² |
| 6. ŁAZIENKA | 3,38 m ² |
| 7. ŁAZIENKA | 7,59 m ² |
| 8. KOTŁOWNIA / PRALNIA | 5,22 m ² |
| 9. SYPIALNIA 2-OS. | 15,68 m ² |
| 10. GARDEROBA | 8,92 m ² |
| 11. SYPIALNIA 1-OS. | 14,92 m ² |
| 12. SYPIALNIA 1-OS. | 14,95 m ² |

G. GARAŻ 36,30 m²

T. TARAS 38,08 m²

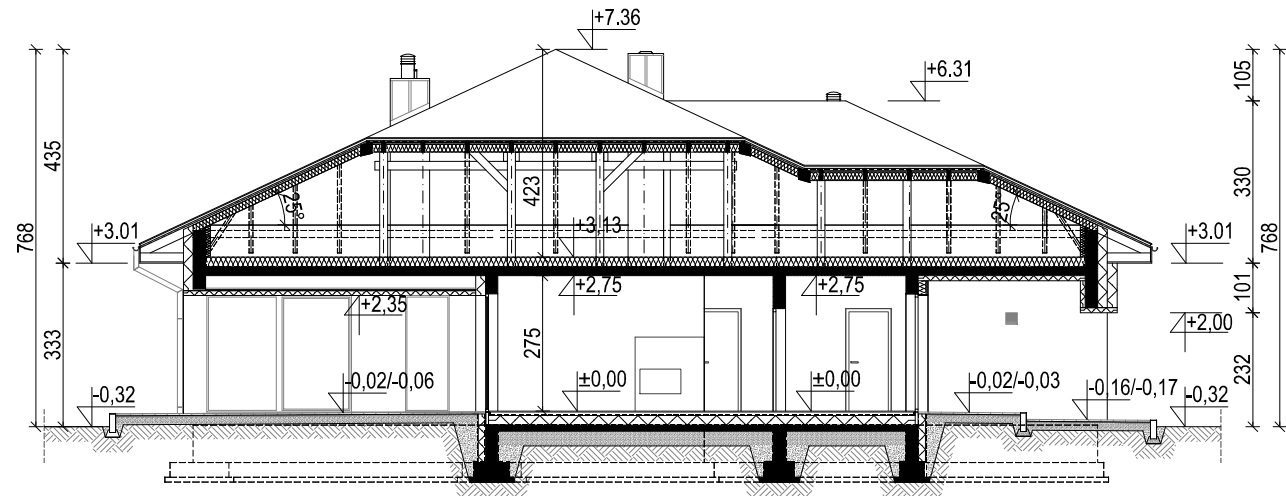
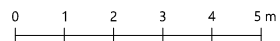




MODERN HOUSE

NewHouse 767 RED

WERSJA PODSTAWOWA - PRZEKRÓJ A-A



UWAGA: PREZENTOWANY RYSUNEK SZCZEGÓŁOWY NIE STANOWI DOKUMENTACJI TECHNICZNEJ. NINIEJSZE OPRAWOWANIE STANOWI DZIEŁO AUTORSKIE I PODLEGA OCHRONIE ZGODNIE Z LISTAWĄ Z DNIA 4 LUTEGO 1994 R. O PRAWIE AUTORSKIM I PRAWACH POKREWNYCH. PRZEDSTAWIONE RYSUNKI MOŻNA WYKORZYSTAĆ JEDYNIĘ PO ZAKUPIE W PRACOWNI LESS IS MORE ARCHITEKCI ORYGINALNEGO PROJEKTU.

www.modernhouse-projekty.pl

biuro@modernhouse-projekty.pl

tel. 530 488 800