

NewHouse 730 w2

WERSJA PODSTAWOWA - RZUT PARTERU

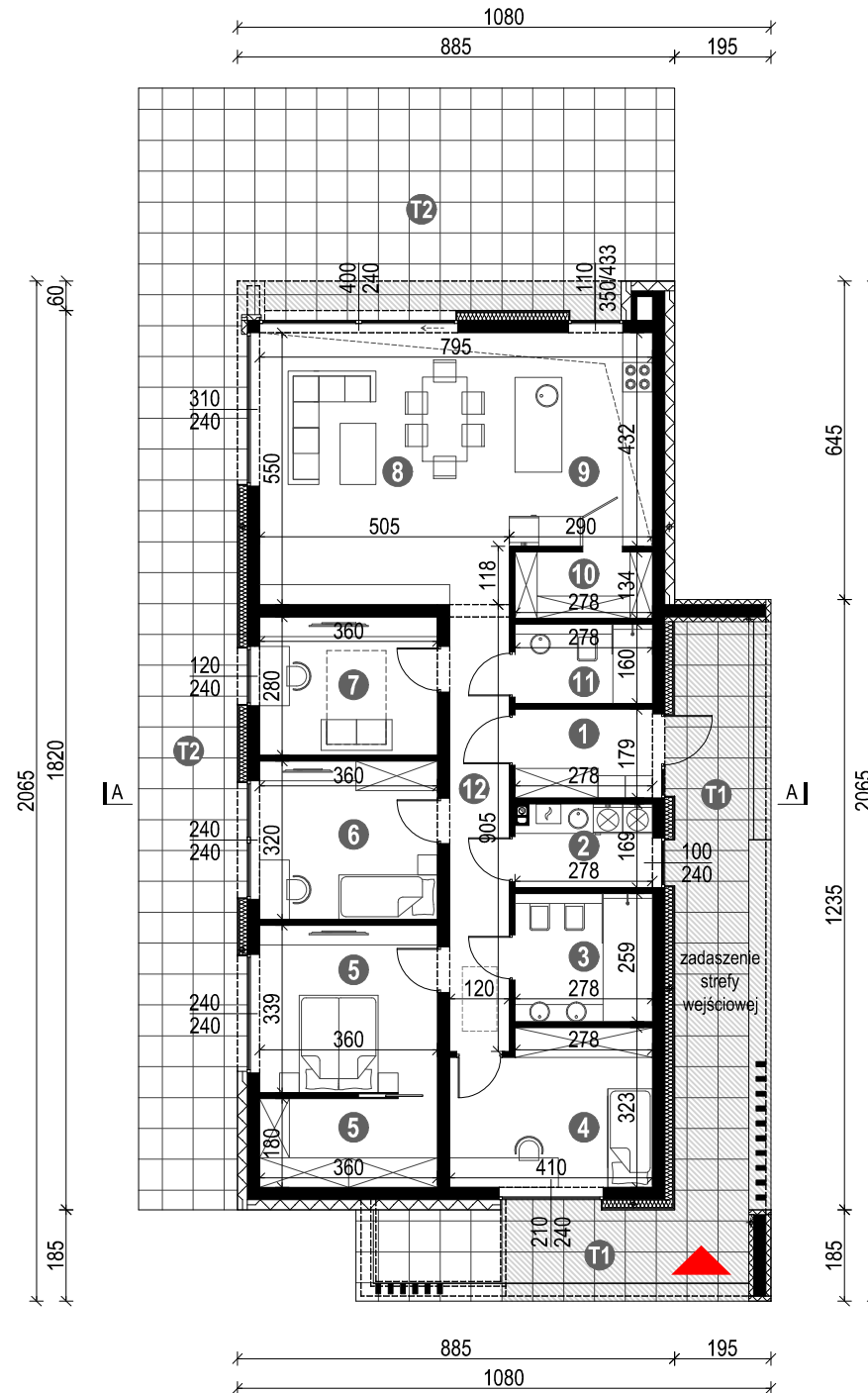
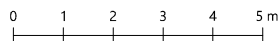
POWIERZCHNIA PARTERU 129,16 m²

1. WIATROŁAP	5,01 m ²
2. PRALNIA / KOTŁOWNIA	4,61 m ²
3. ŁAZIENKA	7,23 m ²
4. SYPIALNIA 1-OS.	12,49 m ²
5. SYPIALNIA 2-OS. Z GARDEROBĄ	18,80 m ²
6. SYPIALNIA 1-OS.	11,52 m ²
7. GABINET	10,10 m ²
8. SALON / JADALNIA	27,79 m ²
9. KUCHNIA	12,52 m ²
10. SPIŻARNIA	3,76 m ²
11. ŁAZIENKA	4,46 m ²
12. KOMUNIKACJA	10,88 m ²

T1.TARAS	29,67 m ²
T2.TARAS	84,56 m ²

Zmiany w stosunku do projektu MH NH 730:

- zmiana zadaszenia przy wejściu do budynku,
- wydłużenie budynku o 100 cm (powiększenie salonu),
- zmiana układu pomieszczeń sypialni, łazienek i spiżarni,
- dodanie słupa konstrukcyjnego w oknie narożnym w salonie.



NewHouse 730 w2

WERSJA PODSTAWOWA - PRZEKRÓJ A-A

