

**NewHouse 730 w1**

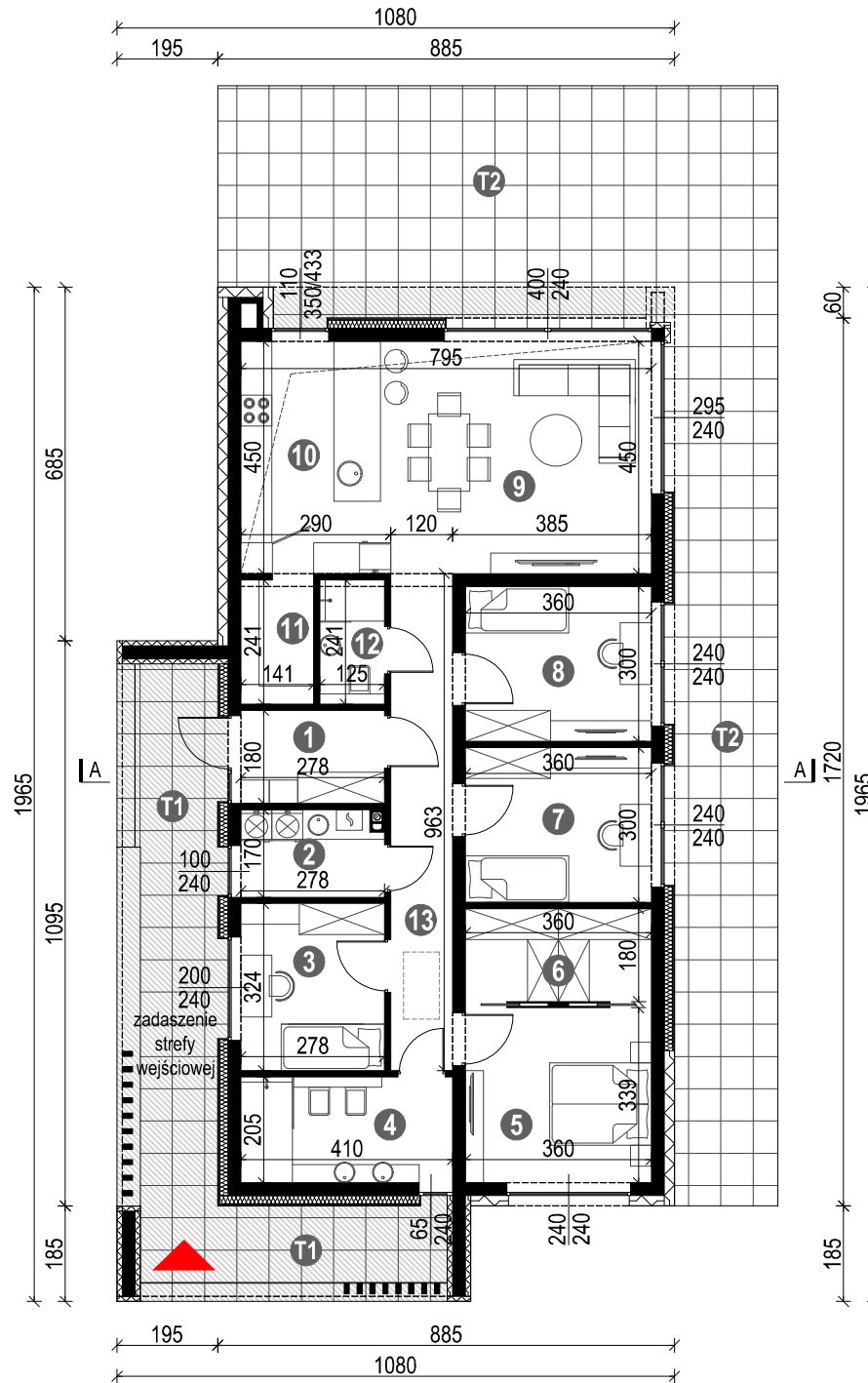
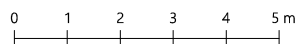
WERSJA LUSTRZANA - RZUT PARTERU

**POWIERZCHNIA PARTERU 121,21 m<sup>2</sup>**

1. WIATROŁAP	5,02 m <sup>2</sup>
2. PRALNIA / KOTŁOWNIA	4,62 m <sup>2</sup>
3. SYPIALNIA 1-OS.	9,03 m <sup>2</sup>
4. ŁAZIENKA	8,42 m <sup>2</sup>
5. SYPIALNIA 2-OS.	12,20 m <sup>2</sup>
6. GARDEROBA	6,50 m <sup>2</sup>
7. SYPIALNIA 1-OS.	10,81 m <sup>2</sup>
8. SYPIALNIA 1-OS.	10,81 m <sup>2</sup>
9. SALON / JADALNIA	22,74 m <sup>2</sup>
10. KUCHNIA	13,04 m <sup>2</sup>
11. SPIŻARNIA	3,41 m <sup>2</sup>
12. ŁAZIENKA	3,03 m <sup>2</sup>
13. KOMUNIKACJA	11,58 m <sup>2</sup>

T1. TARAS	24,98 m <sup>2</sup>
T2. TARAS	82,56 m <sup>2</sup>

Zmiany w stosunku do projektu MH NH 730:  
 -zmiana zadaszenia przy wejściu do budynku,  
 -dodanie okna w pomieszczeniu nr 4. łazienka,  
 -dodanie słupa konstrukcyjnego w oknie narożnym w salonie.



**NewHouse 730 w1**

WERSJA LUSTRZANA - PRZEKRÓJ A-A

