

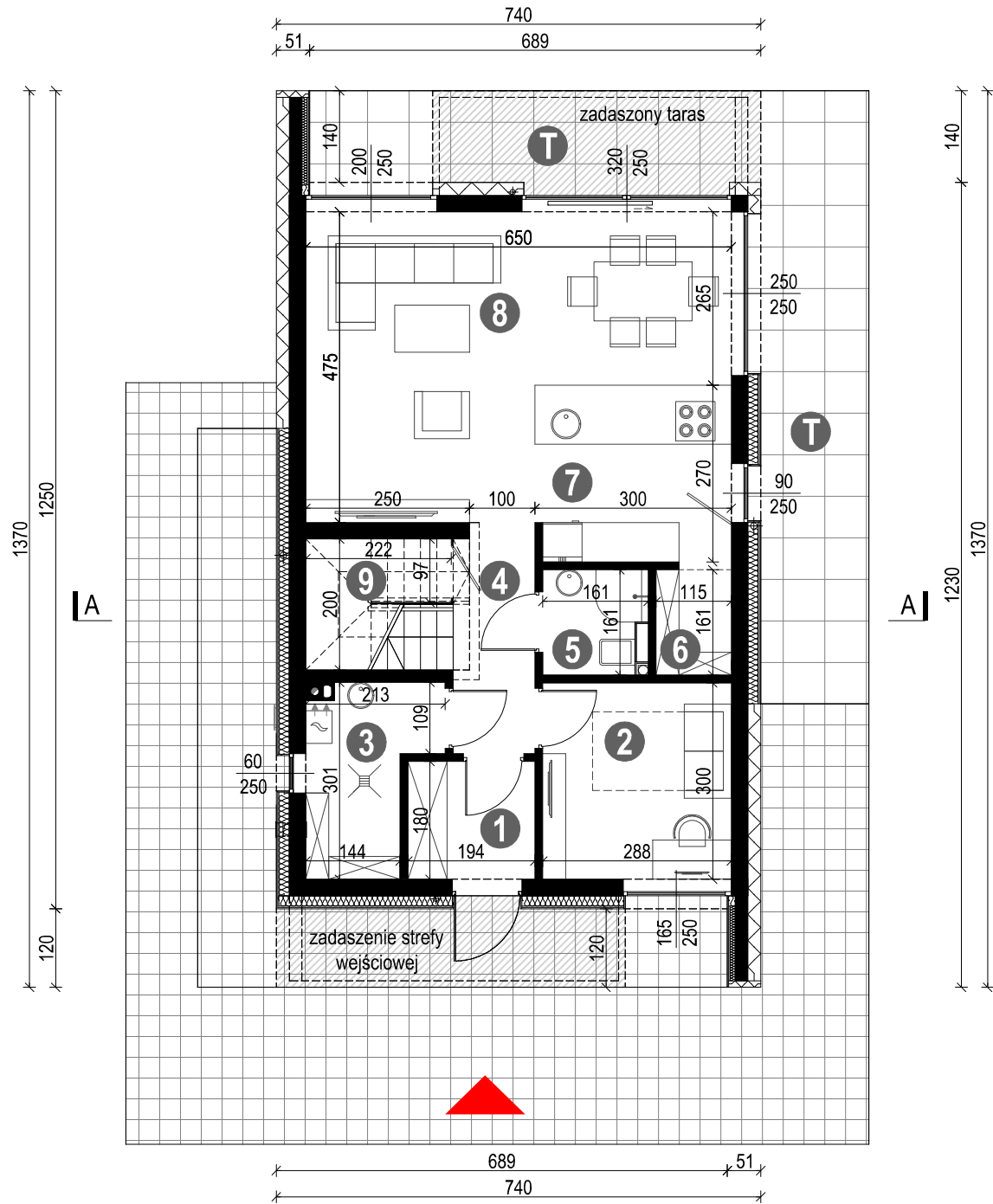
NewHouse 754 w1

WERSJA PODSTAWOWA - RZUT PARTERU

POWIERZCHNIA PARTERU 59,60 m² (60,55) m²

1. WIATROLAP	3,49 m ²
2. GABINET	8,64 m ²
3. KOTŁOWNIA / POM. GOSPODARCZE	4,96 m ²
4. KOMUNIKACJA	4,35 m ²
5. ŁAZIENKA	2,43 m ²
6. SPIŻARNIA	1,85 m ²
7. KUCHNIA	8,03 m ²
8. SALON / JADALNIA	24,58 m ²
9. SCHOWEK	1,27 m ² (2,22) m ²

T. TARAS 25,11 m²



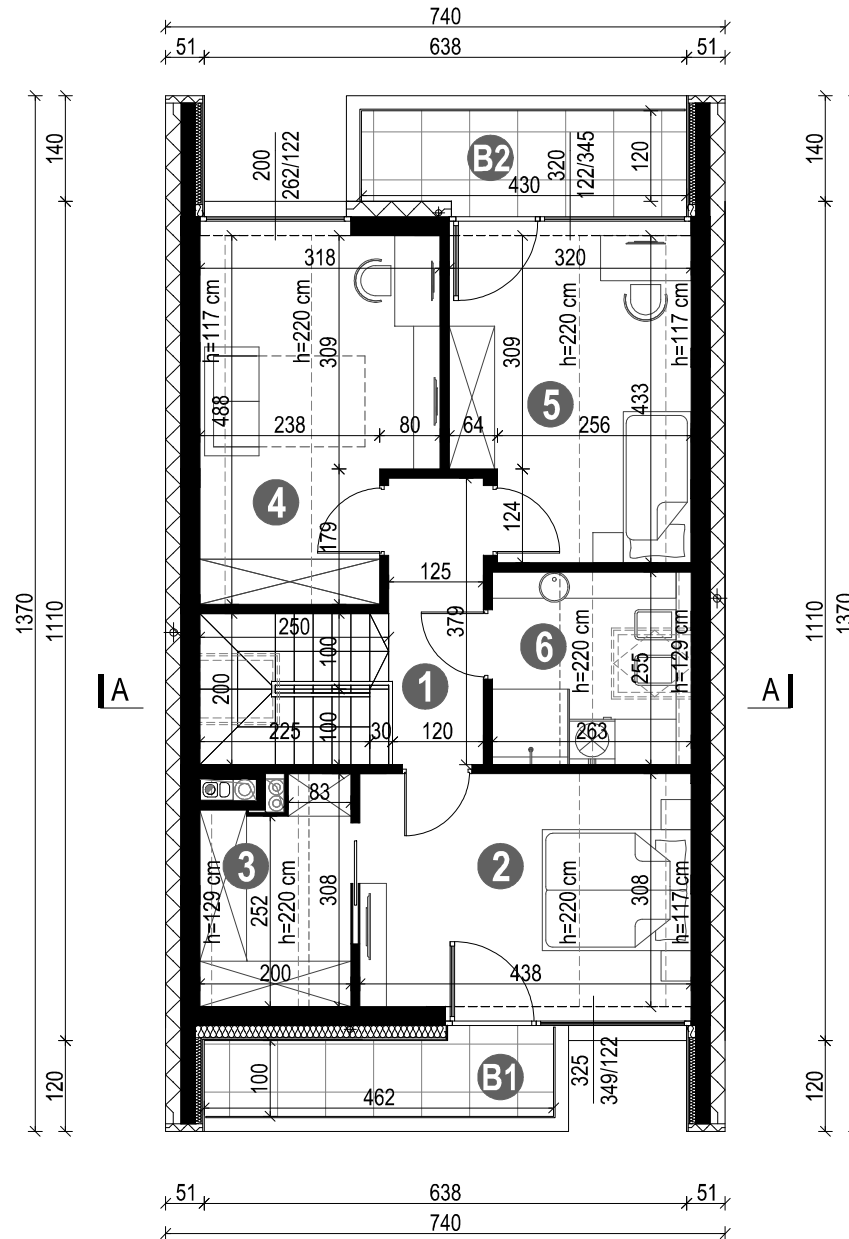
NewHouse 754 w1

WERSJA PODSTAWOWA - RZUT PODDASZA

POWIERZCHNIA PODDASZA 42,65 m² (57,58) m²

1. KOMUNIKACJA	4,68 m ²	(4,68) m ²
2. SYPIALNIA 2-os.	10,70 m ²	(13,49) m ²
3. GARDEROBA	3,64 m ²	(5,55) m ²
4. SYPIALNIA 1-os.	9,66 m ²	(14,09) m ²
5. SYPIALNIA 1-os.	9,13 m ²	(13,06) m ²
6. ŁAZIENKA	4,84 m ²	(6,71) m ²

B1.BALKON	4,62 m ²
B2.BALKON	5,16 m ²



NewHouse 754 w1

WERSJA PODSTAWOWA - PRZEKRÓJ A-A

