

**NewHouse 771 w2**

WERSJA LUSTRZANA - RZUT PARTERU

**POWIERZCHNIA PARTERU** 143,27 m<sup>2</sup>  
**+GARAŻ** 39,33 m<sup>2</sup>

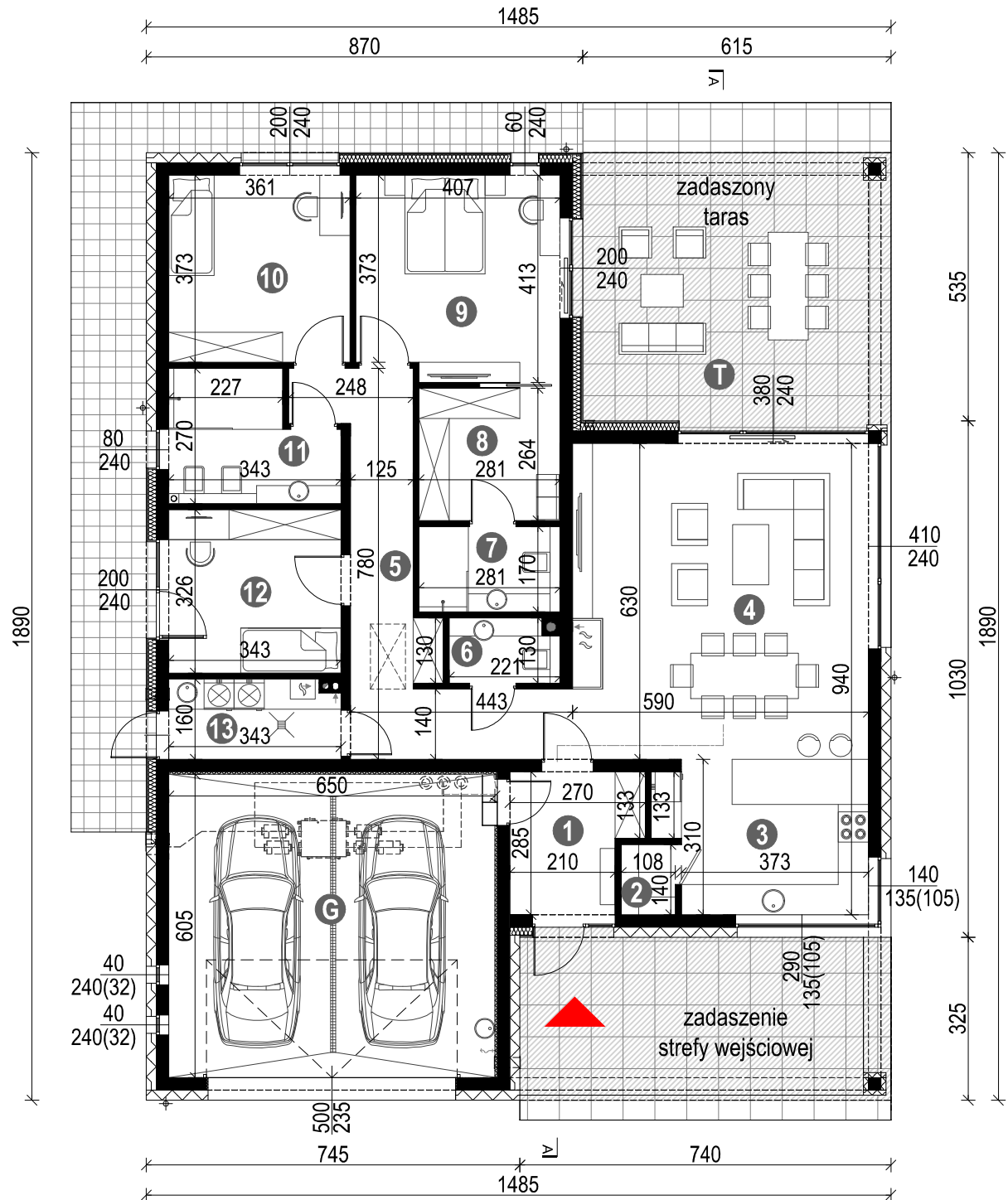
1. WIATROLAP	6,78 m <sup>2</sup>
2. SPIŻARNIA	1,51 m <sup>2</sup>
3. KUCHNIA	12,36 m <sup>2</sup>
4. SALON / JADALNIA	37,17 m <sup>2</sup>
5. KOMUNIKACJA	16,34 m <sup>2</sup>
6. TOALETA	2,74 m <sup>2</sup>
7. ŁAZIENKA	4,78 m <sup>2</sup>
8. GARDEROBA	7,42 m <sup>2</sup>
9. SYPIALNIA 2-OS.	16,31 m <sup>2</sup>
10. SYPIALNIA 1-OS.	13,47 m <sup>2</sup>
11. ŁAZIENKA	7,85 m <sup>2</sup>
12. SYPIALNIA 1-OS.	11,18 m <sup>2</sup>
13. KOTŁOWNIA / PRALNIA	5,36 m <sup>2</sup>

G. GARAŻ 39,33 m<sup>2</sup>

T. TARAS 33,39 m<sup>2</sup>

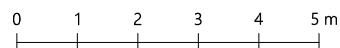
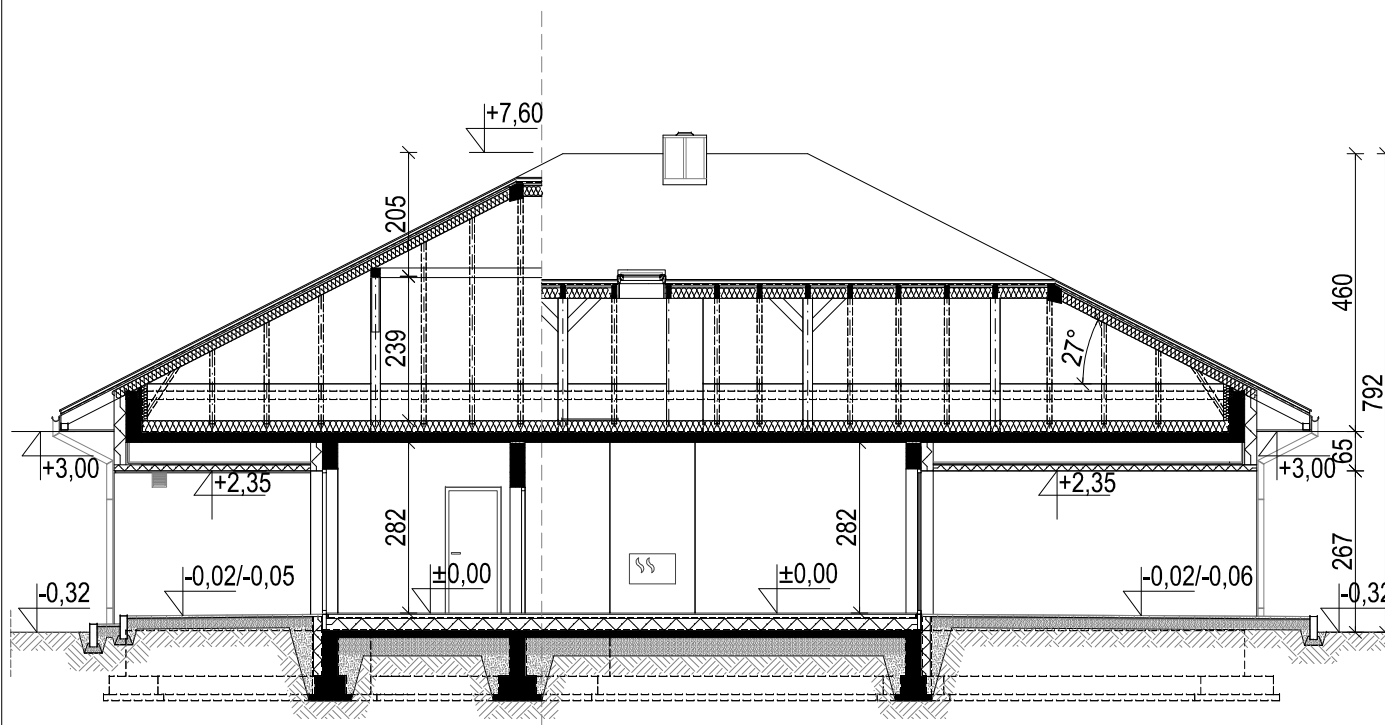
Zmiany w stosunku do 771:

- wydłużenie o 1,5 m od strony sypialni;
- zmiana układu: 3 sypialnie, w tym sypialnia master bedroom;
- łazienka z oknem;
- poszerzenie kuchni o 1 m;
- przeniesienie kotłowni za garaż;
- poszerzenie garażu o 65 cm



NewHouse 771 w2

WERSJA LUSTRZANA - PRZEKRÓJ A-A



UWAGA: PREZENTOWANY RYSUNEK SZCZEGÓŁOWY NIE STANOWI DOKUMENTACJI TECHNICZNEJ. NINIEJSZE OPRACOWANIE STANOWI DZIAŁO AUTORSKIE I PODLEGA OCHRONIE ZGODNIE Z LISTAWĄ Z DNIA 4 LUTEGO 1994 R. O PRAWIE AUTORSKIM I PRAWACH POKREWNYCH.  
PRZEDSTAWIONE RYSUNKI MOŻNA WYKORZYSTAĆ JEDYNIĘ PO ZAKUPIE W PRACOWNI LESS IS MORE ARCHITEKCI ORYGINALNEGO PROJEKTU.