

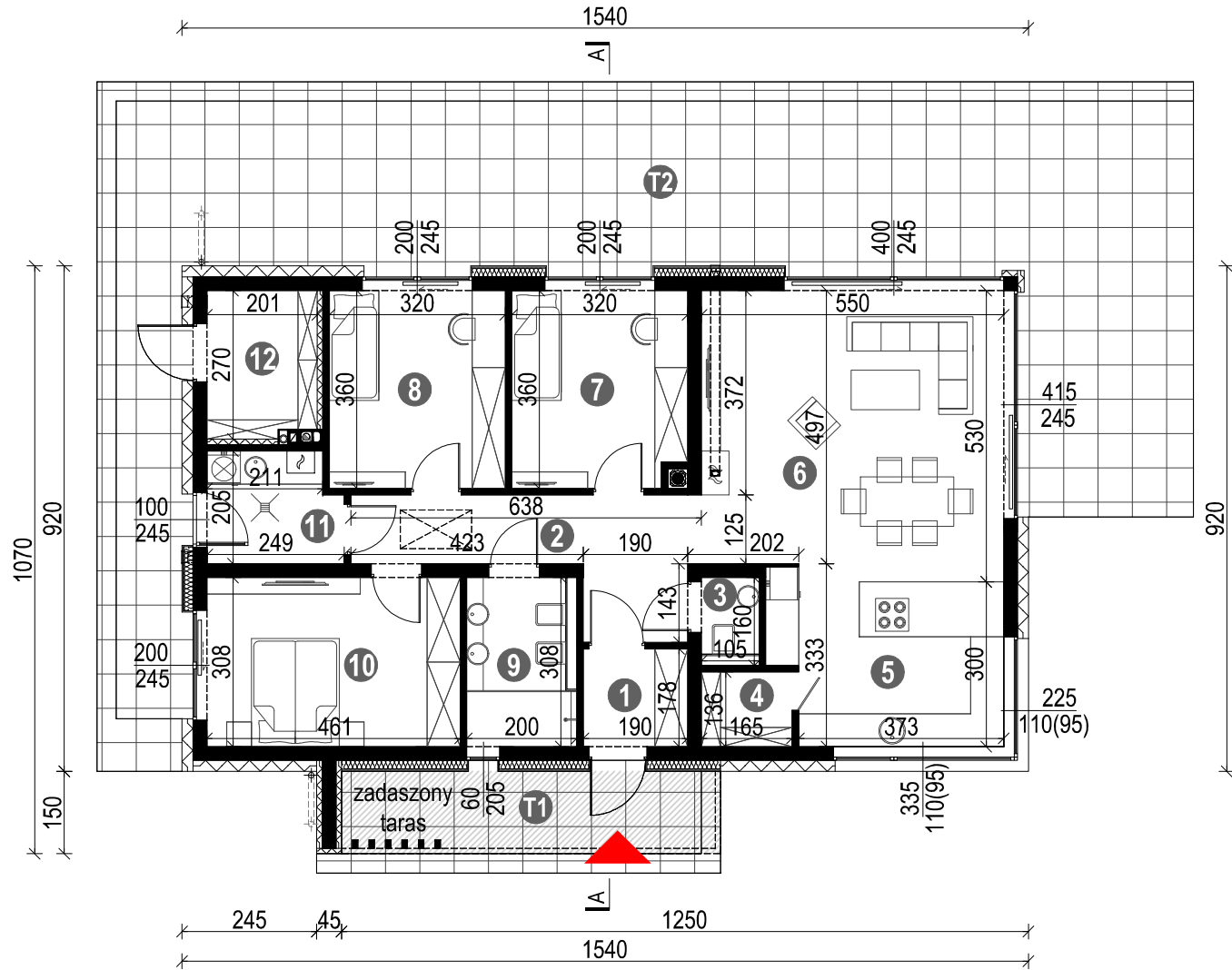
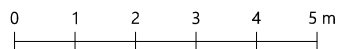
**NewHouse 766**

WERSJA LUSTRZANA - RZUT PARTERU

**POWIERZCHNIA PARTERU 111,48 m<sup>2</sup>**

1. WIATROLĄP	3,38 m <sup>2</sup>
2. KOMUNIKACJA	10,69 m <sup>2</sup>
3. TOALETA	1,47 m <sup>2</sup>
4. SPIŻARNIA	2,24 m <sup>2</sup>
5. KUCHNIA	12,63 m <sup>2</sup>
6. SALON / JADALNIA	28,20 m <sup>2</sup>
7. SYPIALNIA 1-os.	11,29 m <sup>2</sup>
8. SYPIALNIA 1-os.	11,52 m <sup>2</sup>
9. ŁAZIENKA	5,75 m <sup>2</sup>
10. SYPIALNIA 2-os.	14,20 m <sup>2</sup>
11. PRALNIA / KOTŁOWNIA	4,81 m <sup>2</sup>
12. POM. GOSP.	5,30 m <sup>2</sup>

T1.TARAS	9,38 m <sup>2</sup>
T2.TARAS	82,40 m <sup>2</sup>



**NewHouse 766**

WERSJA LUSTRZANA - PRZEKRÓJ A-A

