

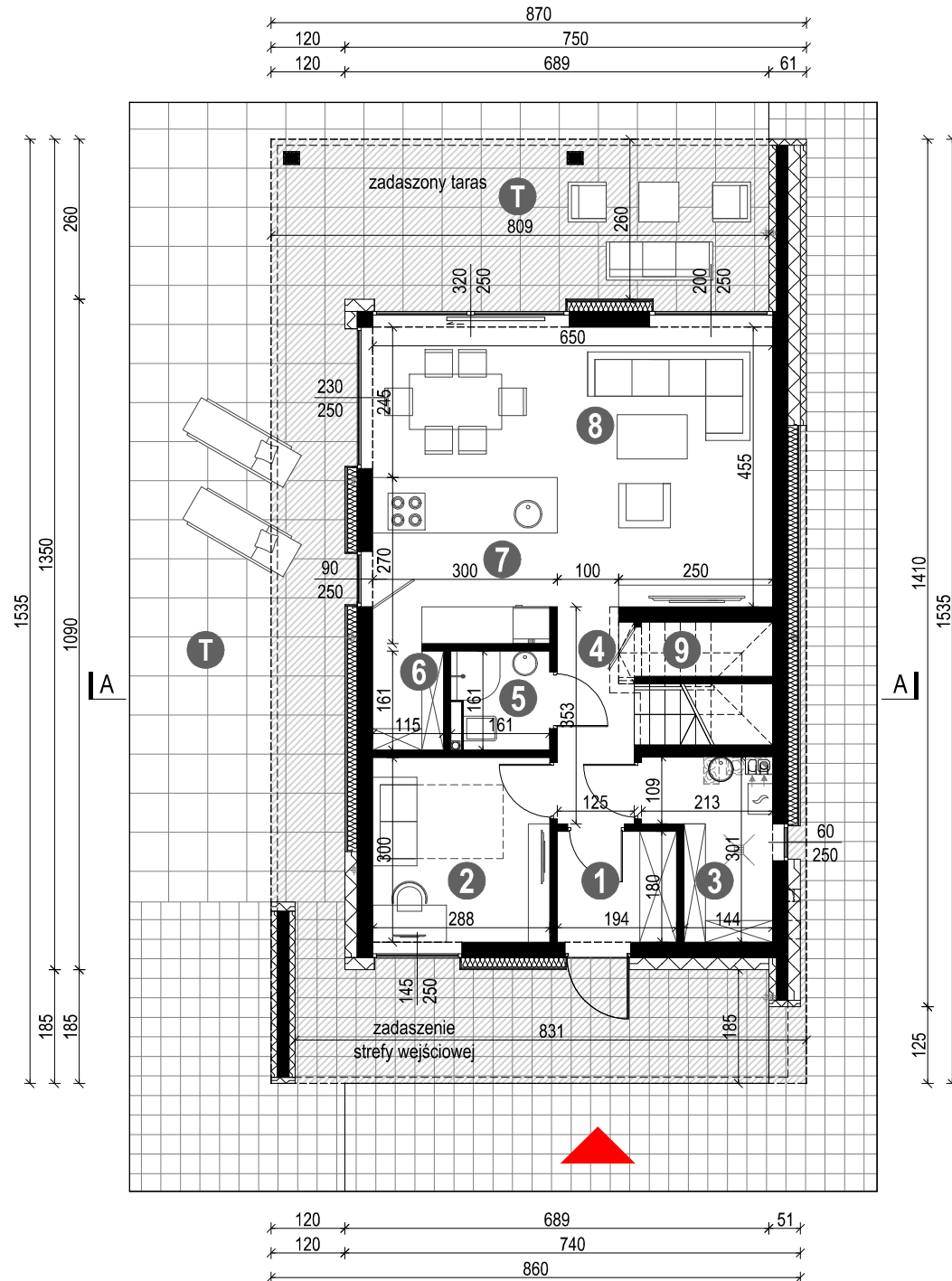
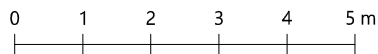
NewHouse 749

WERSJA LUSTRZANA - RZUT PARTERU

POWIERZCHNIA PARTERU 58,06 m² (58,90) m²

1. WIATROŁAP	3,49 m ²
2. GABINET	8,64 m ²
3. KOTŁOWNIA / POM. GOSPODARCZE	4,96 m ²
4. KOMUNIKACJA	4,35 m ²
5. ŁAZIENKA	2,43 m ²
6. SPIŻARNIA	1,85 m ²
7. KUCHNIA	8,03 m ²
8. SALON / JADALNIA	23,28 m ²
9. SCHOWEK	1,03 m ² (1,87) m ²

T. TARAS 68,25 m²



NewHouse 749

WERSJA LUSTRZANA - PRZEKRÓJ A-A

