

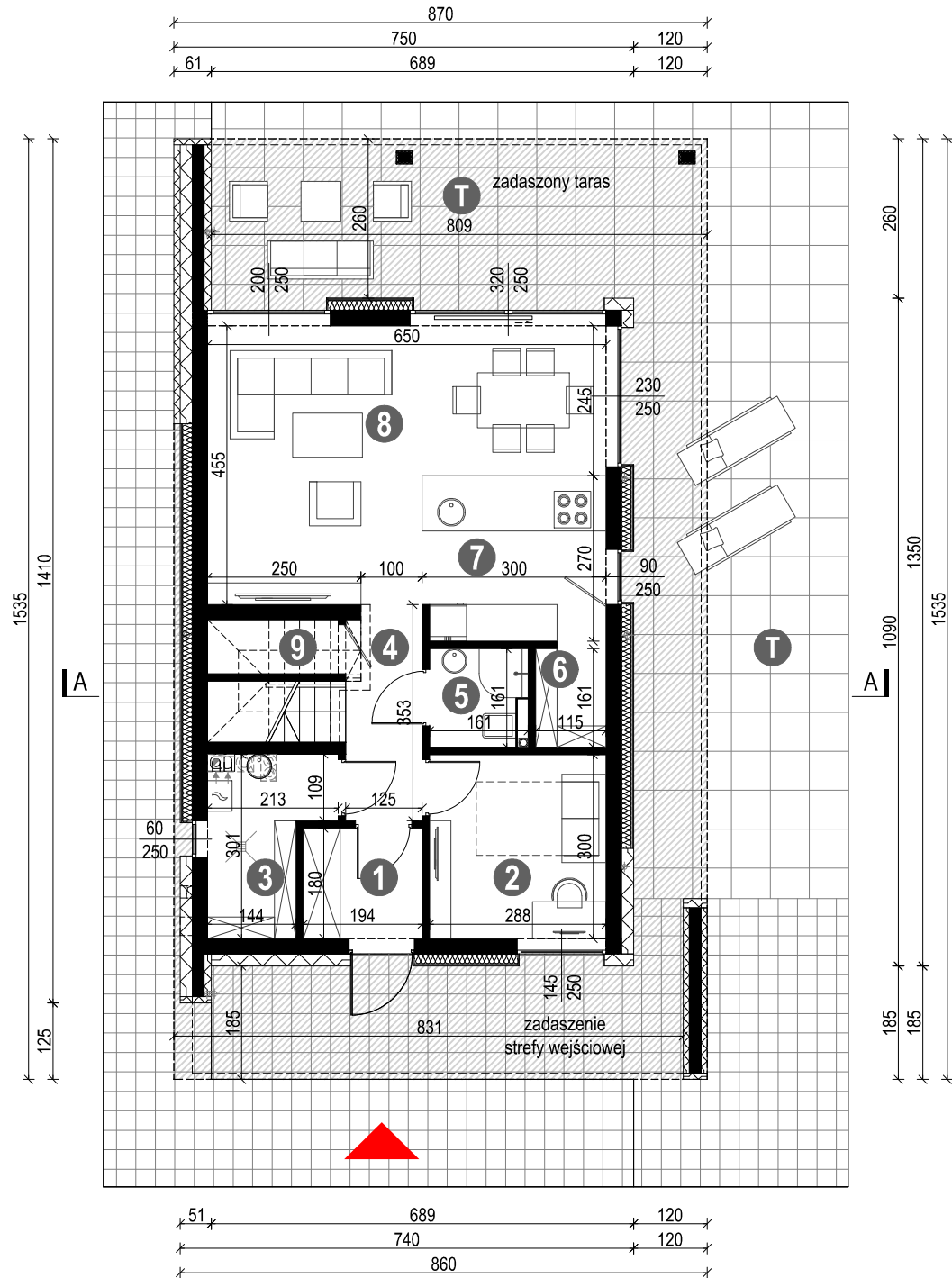
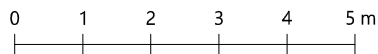
NewHouse 749

WERSJA PODSTAWOWA - RZUT PARTERU

POWIERZCHNIA PARTERU 58,06 m² (58,90) m²

1. WIATROŁAP	3,49 m ²
2. GABINET	8,64 m ²
3. KOTŁOWNIA / POM. GOSPODARCZE	4,96 m ²
4. KOMUNIKACJA	4,35 m ²
5. ŁAZIENKA	2,43 m ²
6. SPIŻARNIA	1,85 m ²
7. KUCHNIA	8,03 m ²
8. SALON / JADALNIA	23,28 m ²
9. SCHOWEK	1,03 m ² (1,87) m ²

T. TARAS 68,25 m²



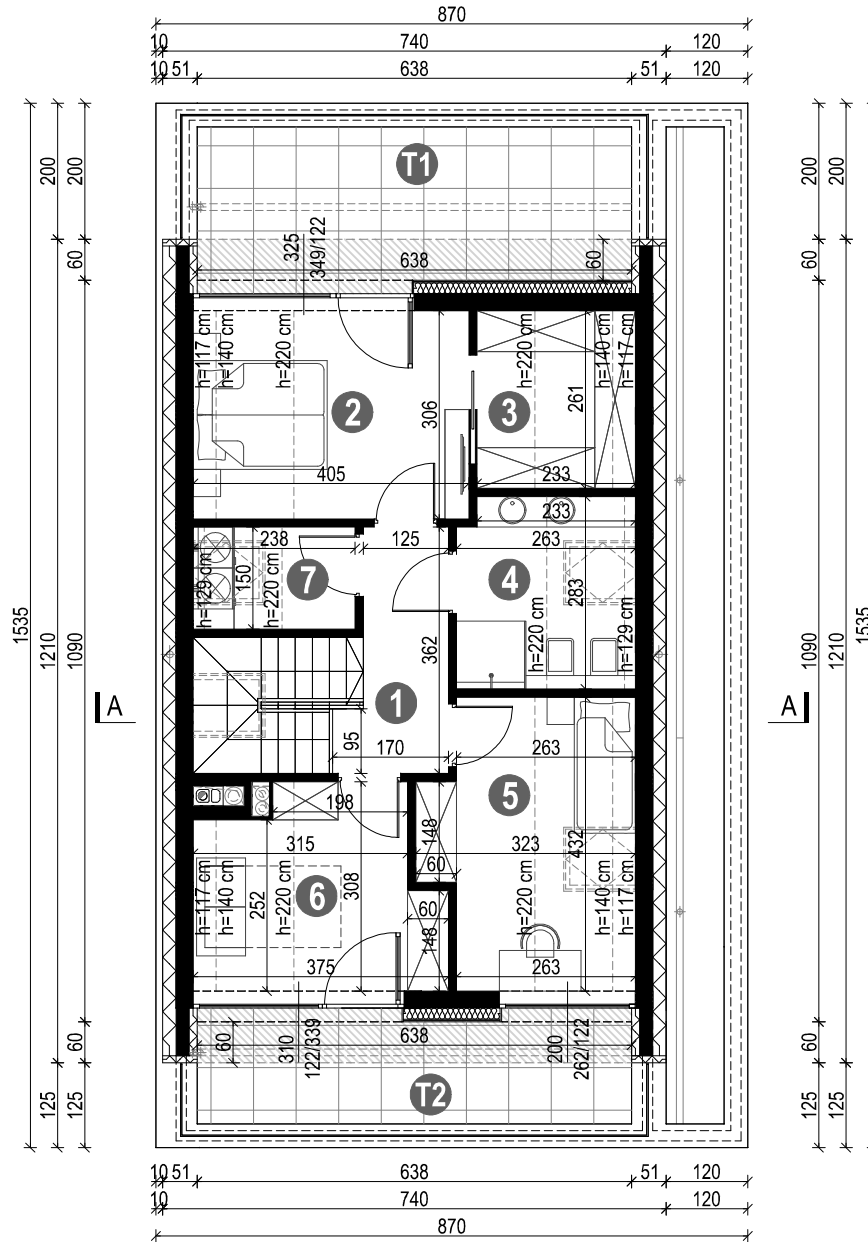
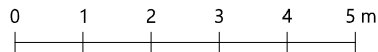
NewHouse 749

WERSJA PODSTAWOWA - RZUT PODDASZA

POWIERZCHNIA PODDASZA 41,87 m² (56,48) m²

1. KOMUNIKACJA	4,95 m ²	(4,95) m ²
2. SYPIALNIA 2-OS.	9,62 m ²	(12,39) m ²
3. GARDEROBA	3,71 m ²	(6,08) m ²
4. ŁAZIENKA	5,23 m ²	(7,31) m ²
5. SYPIALNIA 1-OS.	8,33 m ²	(12,25) m ²
6. SYPIALNIA 1-OS.	7,56 m ²	(9,93) m ²
7. PRALNIA	2,47 m ²	(3,57) m ²

T1.TARAS	14,36 m ²
T2.TARAS	9,57 m ²



NewHouse 749

WERSJA PODSTAWOWA - PRZEKRÓJ A-A

