

NewHouse 771 w1

WERSJA LUSTRZANA - RZUT PARTERU

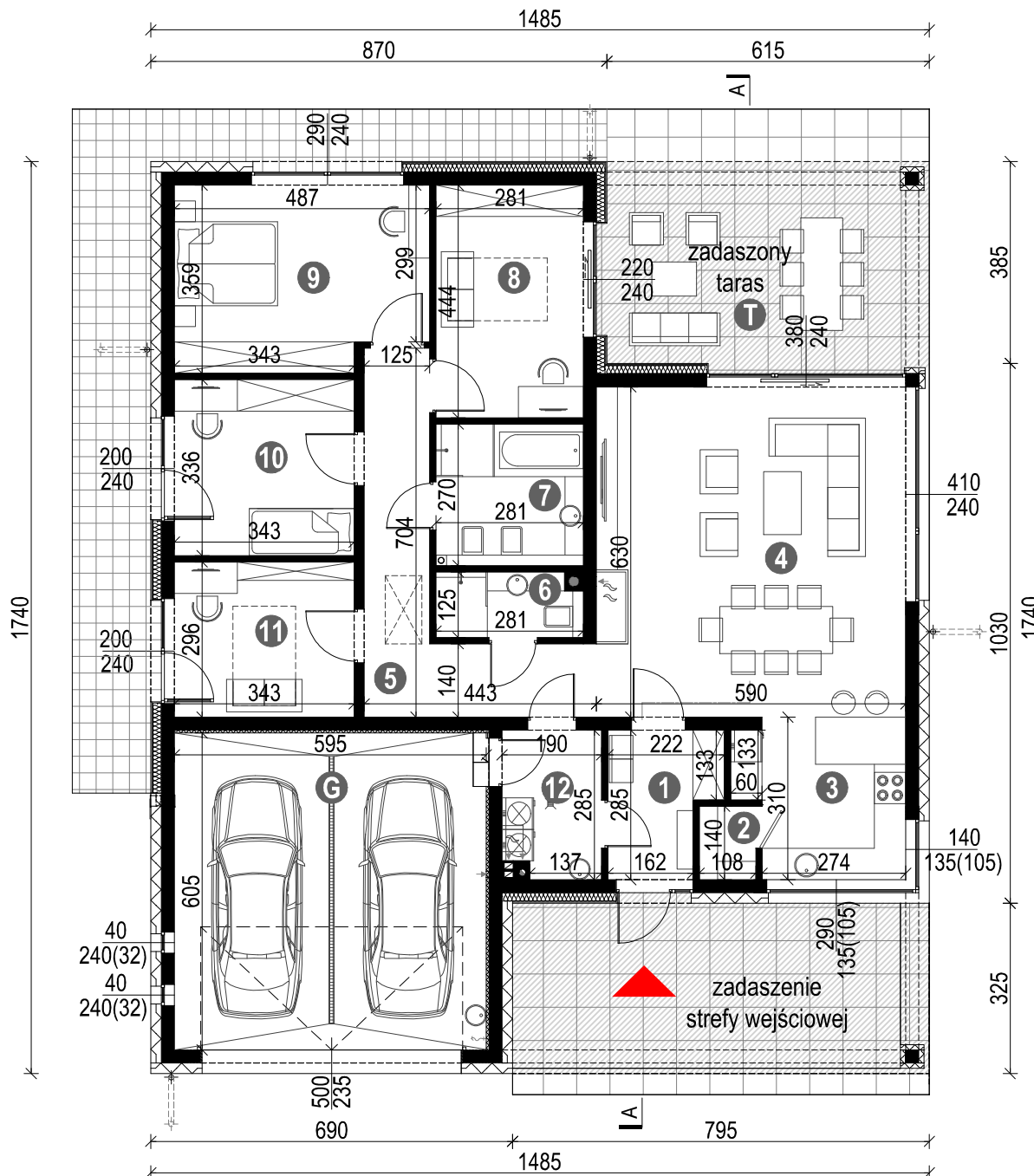
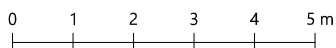
POWIERZCHNIA PARTERU 133,61 m²
+GARAŻ 35,99 m²

1. WIATROLAP	5,42 m ²
2. SPIŻARNIA	1,51 m ²
3. KUCHNIA	9,29 m ²
4. SALON / JADALNIA	37,17 m ²
5. KOMUNIKACJA	13,25 m ²
6. ŁAZIENKA	3,38 m ²
7. ŁAZIENKA	7,59 m ²
8. SYPIALNIA 1-OS.	12,48 m ²
9. SYPIALNIA 2-OS.	16,62 m ²
10. SYPIALNIA 1-OS.	11,52 m ²
11. GABINET	10,15 m ²
12. KOTŁOWNIA / PRALNIA	5,23 m ²

G. GARAŻ 35,99 m²

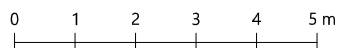
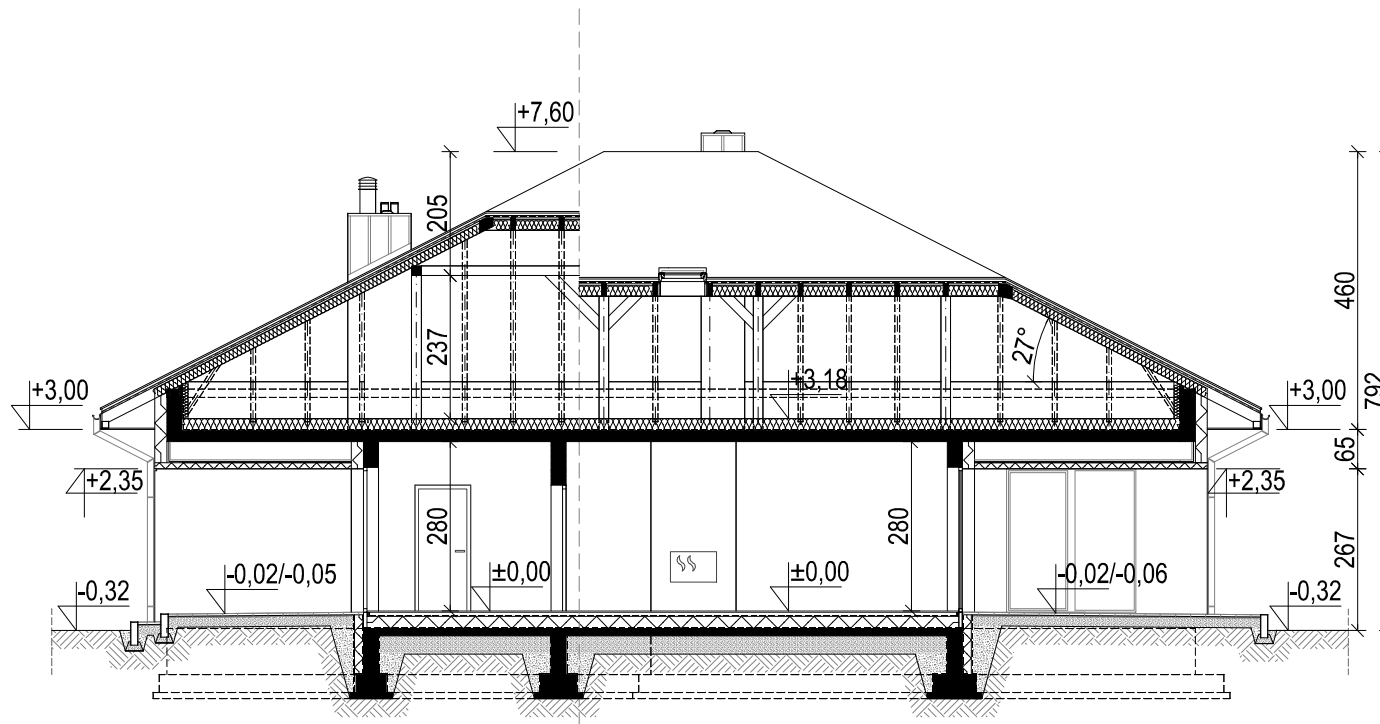
T. TARAS 23,41 m²

Zmiana układu pomieszczeń sypialni i gabinetu.



NewHouse 771 w1

WERSJA LUSTRZANA - PRZEKRÓJ A-A



UWAGA: PREZENTOWANY RYSUNEK SZCZEGÓŁOWY NIE STANOWI DOKUMENTACJI TECHNICZNEJ. NINIEJSZE OPRAWOWANIE STANOWI DZIEŁO AUTORSKIE I PODLEGA OCHRONIE ZGODNIE Z LISTAWĄ Z DNIA 4 LUTEGO 1994 R. O PRAWIE AUTORSKIM I PRAWACH POKREWNYCH.
PRZEDSTAWIONE RYSUNKI MOŻNA WYKORZYSTAĆ JEDYNE PO ZAKUPIE W PRACOWNI LESS IS MORE ARCHITEKCI ORYGINALNEGO PROJEKTU.