

NewHouse 771

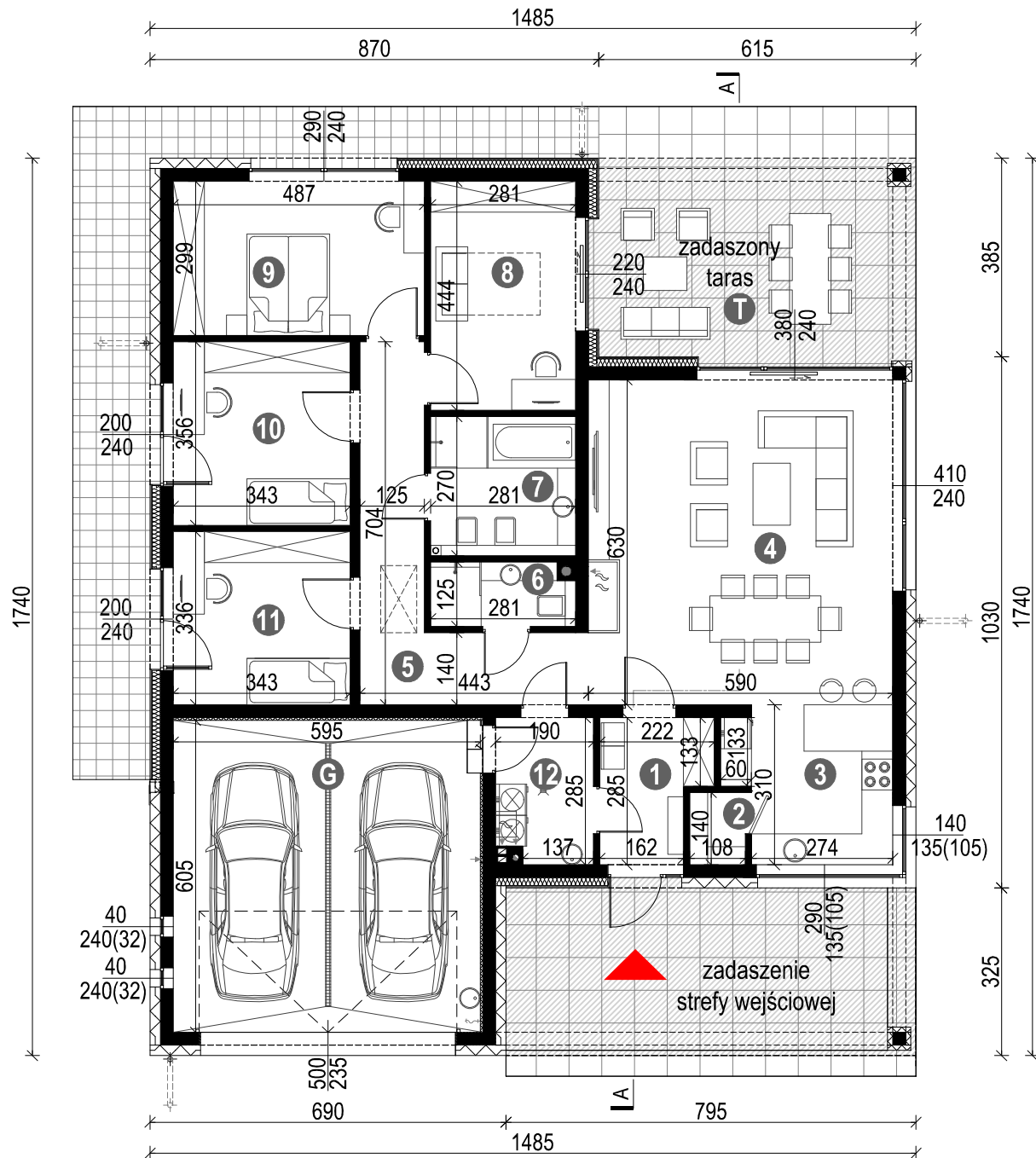
WERSJA LUSTRZANA - RZUT PARTERU

POWIERZCHNIA PARTERU 133,61 m²
+GARAŻ 35,99 m²

1. WIATROŁAP	5,42 m ²
2. SPIŻARNIA	1,51 m ²
3. KUCHNIA	9,29 m ²
4. SALON / JADALNIA	37,17 m ²
5. KOMUNIKACJA	13,25 m ²
6. ŁAZIENKA	3,38 m ²
7. ŁAZIENKA	7,59 m ²
8. GABINET	12,48 m ²
9. SYPIALNIA 2-OS.	14,56 m ²
10. SYPIALNIA 1-OS.	12,21 m ²
11. SYPIALNIA 1-OS.	11,52 m ²
12. KOTŁOWNIA/PRALNIA	5,23 m ²

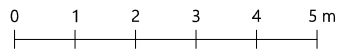
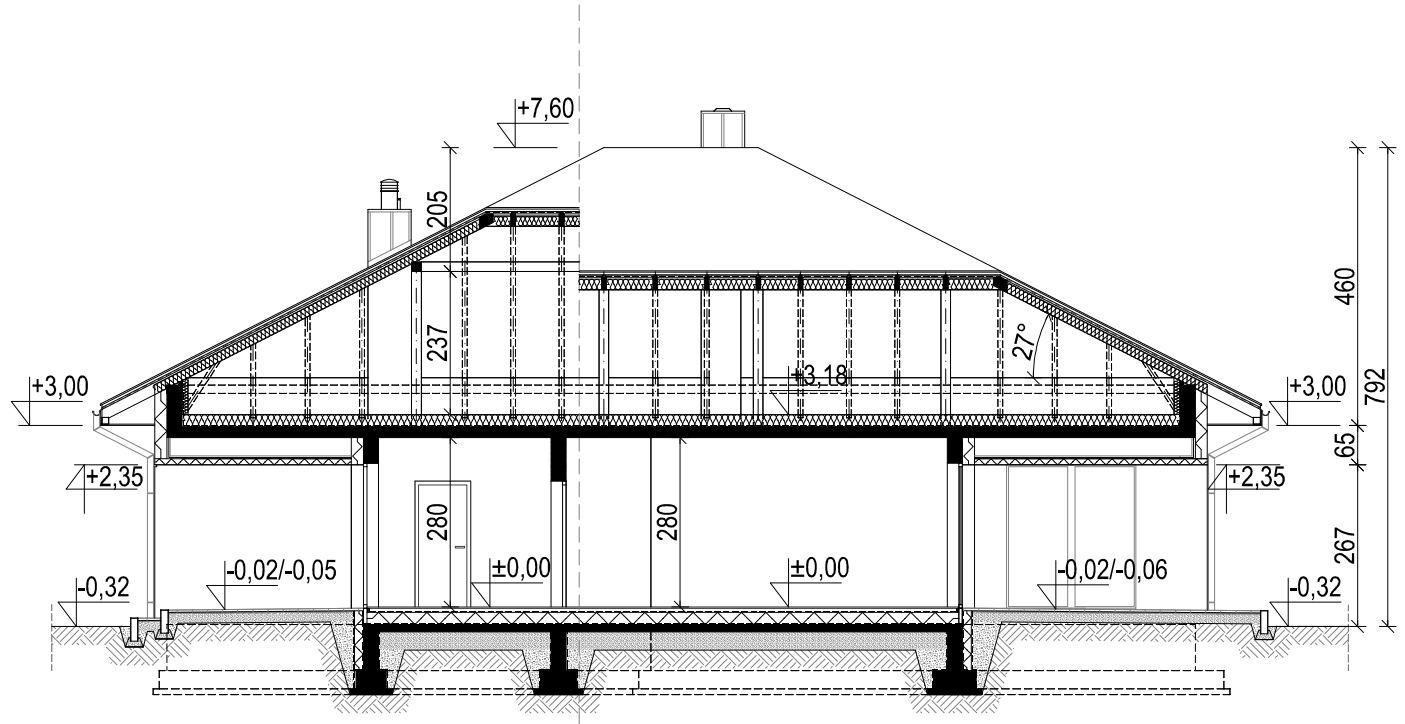
G. GARAŻ 35,99 m²

T. TARAS 23,41 m²



NewHouse 771

WERSJA LUSTRZANA - PRZEKRÓJ A-A



UWAGA: PREZENTOWANY RYSUNEK SZCZEGÓŁOWY NIE STANOWI DOKUMENTACJI TECHNICZNEJ. NINIEJSZE OPRAWOWANIE STANOWI DZIEŁO AUTORSKIE I PODLEGA OCHRONIE ZGODNIE Z LISTAWĄ Z DNIA 4 LUTEGO 1994 R. O PRAWIE AUTORSKIM I PRAWACH POKREWNYCH.
PRZEDSTAWIONE RYSUNKI MOŻNA WYKORZYSTAĆ JEDYNE PO ZAKUPIE W PRACOWNI LESS IS MORE ARCHITEKCI ORYGINALNEGO PROJEKTU.