

NewHouse 770 w2

WERSJA PODSTAWOWA - RZUT PARTERU

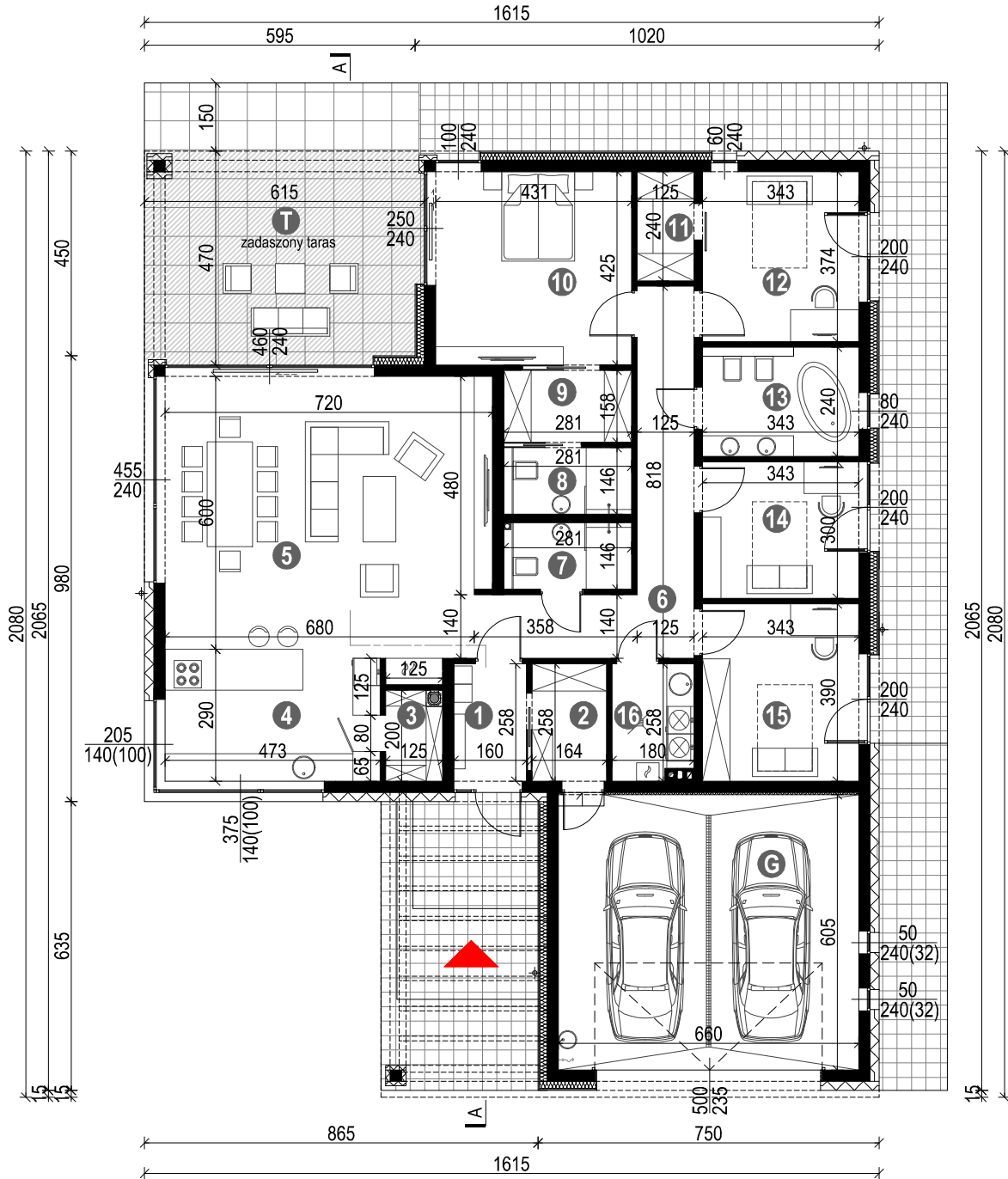
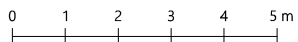
POWIERZCHNIA PARTERU 165,92 m²
+GARAŻ 39,93 m²

1. WIATROŁAP	4,13 m ²
2. GARDEROBA	4,23 m ²
3. SPIŻARNIA	2,37 m ²
4. KUCHNIA	12,77 m ²
5. SALON / JADALNIA	44,59 m ²
6. KOMUNIKACJA	14,68 m ²
7. ŁAZIENKA	4,10 m ²
8. ŁAZIENKA	4,10 m ²
9. GARDEROBA	4,44 m ²
10. SYPIALNIA 2-OS.	18,32 m ²
11. GARDEROBA	3,00 m ²
12. SYPIALNIA 1-OS.	12,83 m ²
13. ŁAZIENKA	8,23 m ²
14. GABINET	10,29 m ²
15. SYPIALNIA 1-OS.	13,38 m ²
16. KOTŁOWNIA / PRALNIA	4,46 m ²

G. GARAŻ 39,93 m²

T. TARAS 35,53 m²

Zmiana układu pomieszczeń.
Likwidacja pomieszczenia gospodarczego.
Dodanie garderoby i łazienki do sypialni 2-os.



NewHouse 770 w2

WERSJA PODSTAWOWA - PRZEKRÓJ A-A

