

**NewHouse 770 w1**

WERSJA LUSTRZANA - RZUT PARTERU

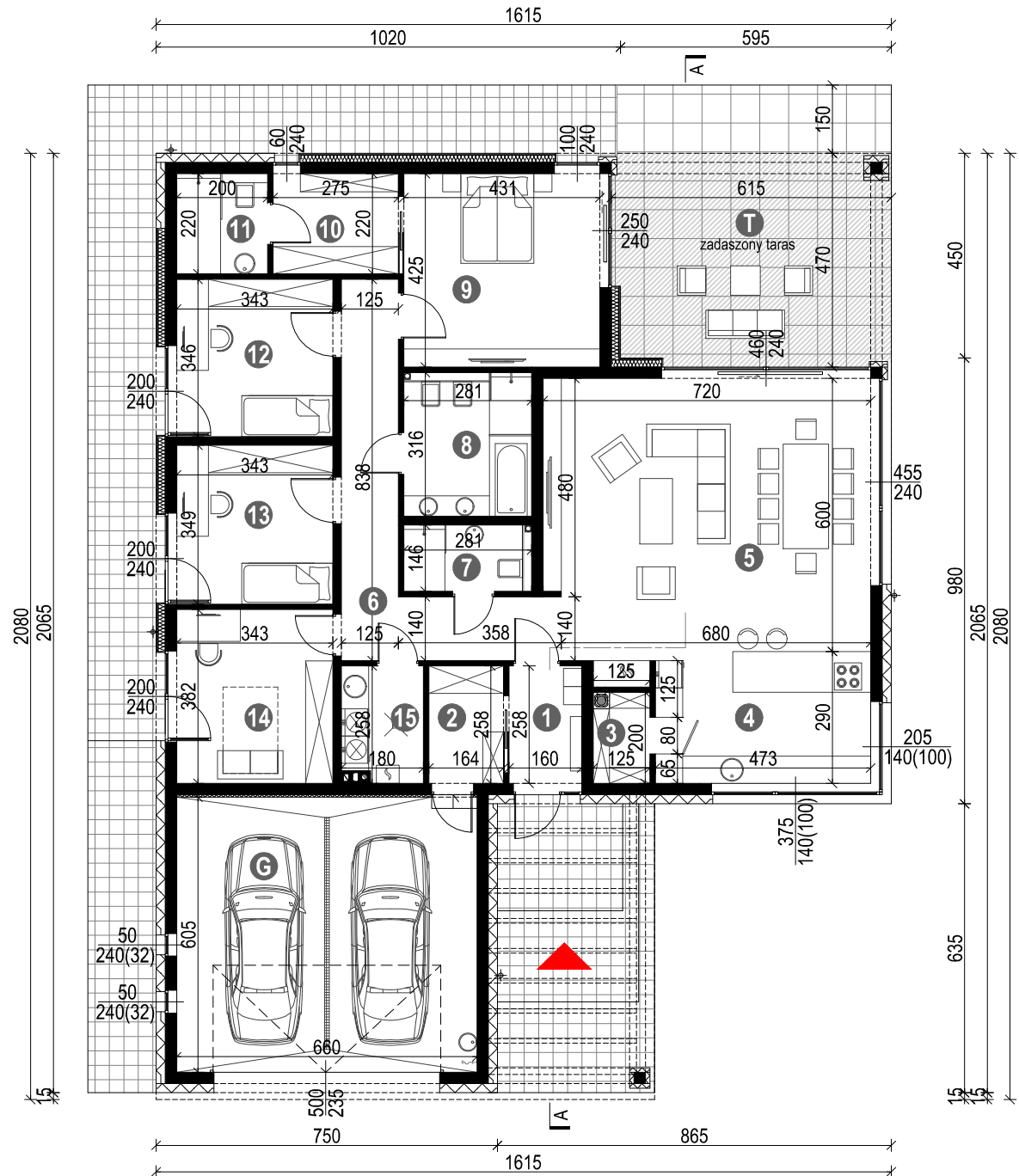
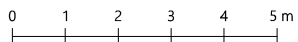
**POWIERZCHNIA PARTERU** 166,17 m<sup>2</sup>  
**+GARAŻ** 39,93 m<sup>2</sup>

1. WIATROŁAP	4,13 m <sup>2</sup>
2. GARDEROBA	4,23 m <sup>2</sup>
3. SPIŻARNIA	2,37 m <sup>2</sup>
4. KUCHNIA	12,77 m <sup>2</sup>
5. SALON / JADALNIA	44,59 m <sup>2</sup>
6. KOMUNIKACJA	14,93 m <sup>2</sup>
7. ŁAZIENKA	4,10 m <sup>2</sup>
8. ŁAZIENKA	8,88 m <sup>2</sup>
9. SYPIALNIA 2-OS.	18,32 m <sup>2</sup>
10. GARDEROBA	6,05 m <sup>2</sup>
11. ŁAZIENKA	4,40 m <sup>2</sup>
12. SYPIALNIA 1-OS.	11,87 m <sup>2</sup>
13. SYPIALNIA 1-OS.	11,97 m <sup>2</sup>
14. GABINET	13,10 m <sup>2</sup>
15. KOTŁOWNIA / PRALNIA	4,46 m <sup>2</sup>

G. GARAŻ 39,93 m<sup>2</sup>

T. TARAS 35,53 m<sup>2</sup>

Zmiana układu pomieszczeń.  
Likwidacja pomieszczenia gospodarczego.  
Dodanie garderoby i łazienki do sypialni 2-os.



**NewHouse 770 w1**

WERSJA LUSTRZANA - PRZEKRÓJ A-A

