

NewHouse725 w2

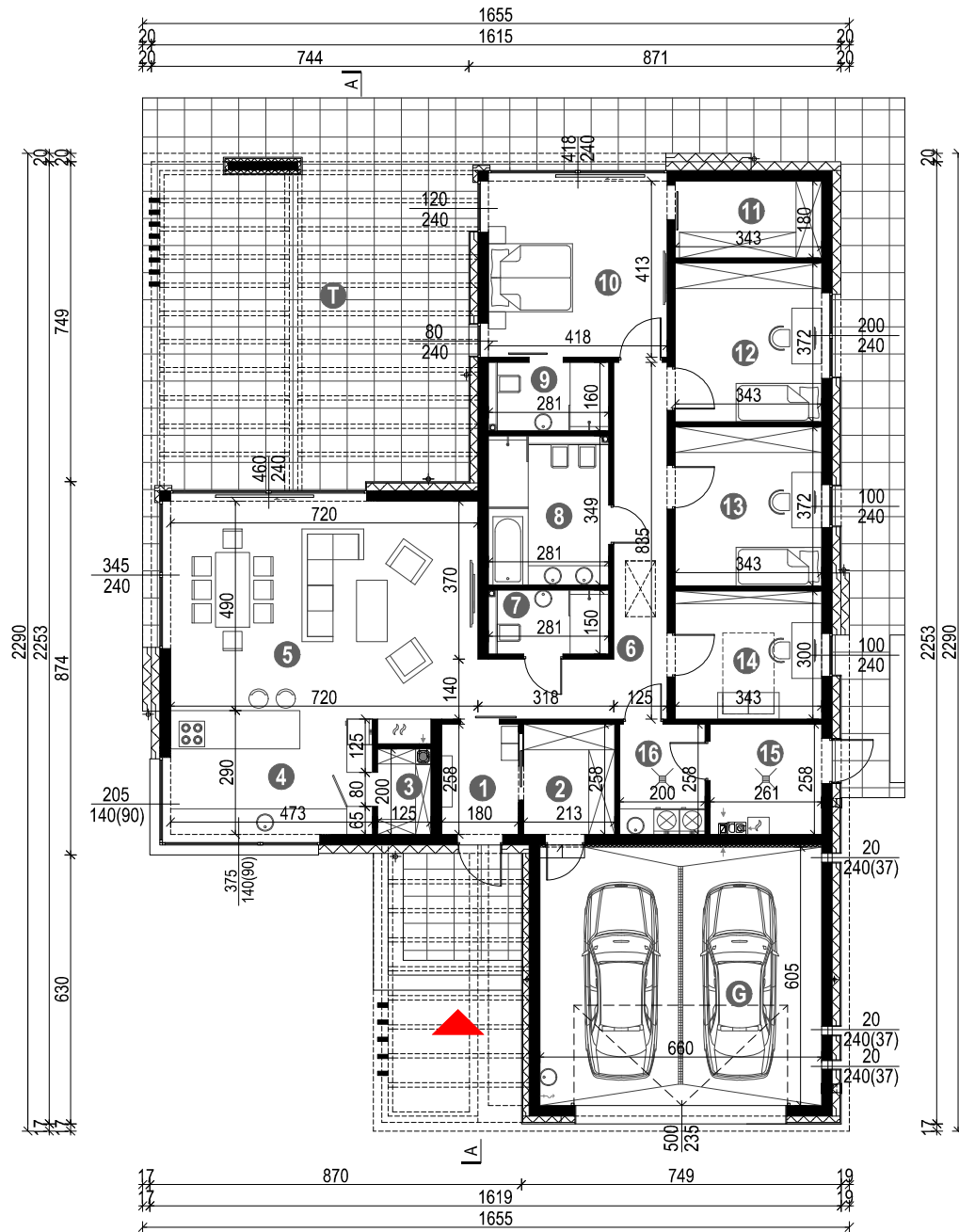
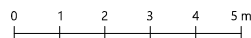
WERSJA PODSTAWOWA - RZUT PARTERU

POWIERZCHNIA PARTERU 165,38 m²
+GARAŻ 39,93 m²

1. WIATROŁAP	4,64 m ²
2. GARDEROBA	5,50 m ²
3. SPIŻARNIA	2,37 m ²
4. KUCHNIA	12,77 m ²
5. SALON / JADALNIA	36,72 m ²
6. KOMUNIKACJA	14,89 m ²
7. ŁAZIENKA	3,92 m ²
8. ŁAZIENKA	9,43 m ²
9. ŁAZIENKA	4,18 m ²
10. SYPIALNIA	17,26 m ²
11. GARDEROBA	6,17 m ²
12. SYPIALNIA	12,76 m ²
13. SYPIALNIA	12,76 m ²
14. GABINET	10,29 m ²
15. KOTŁOWNIA / POM.GOSP.	6,56 m ²
16. PRALNIA	5,16 m ²

G. GARAŻ 39,93 m²

T. TARAS 67,68 m²



NewHouse725 w2

WERSJA PODSTAWOWA - PRZEKRÓJ A-A

