

NewHouse 770 w3

WERSJA PODSTAWOWA - RZUT PARTERU

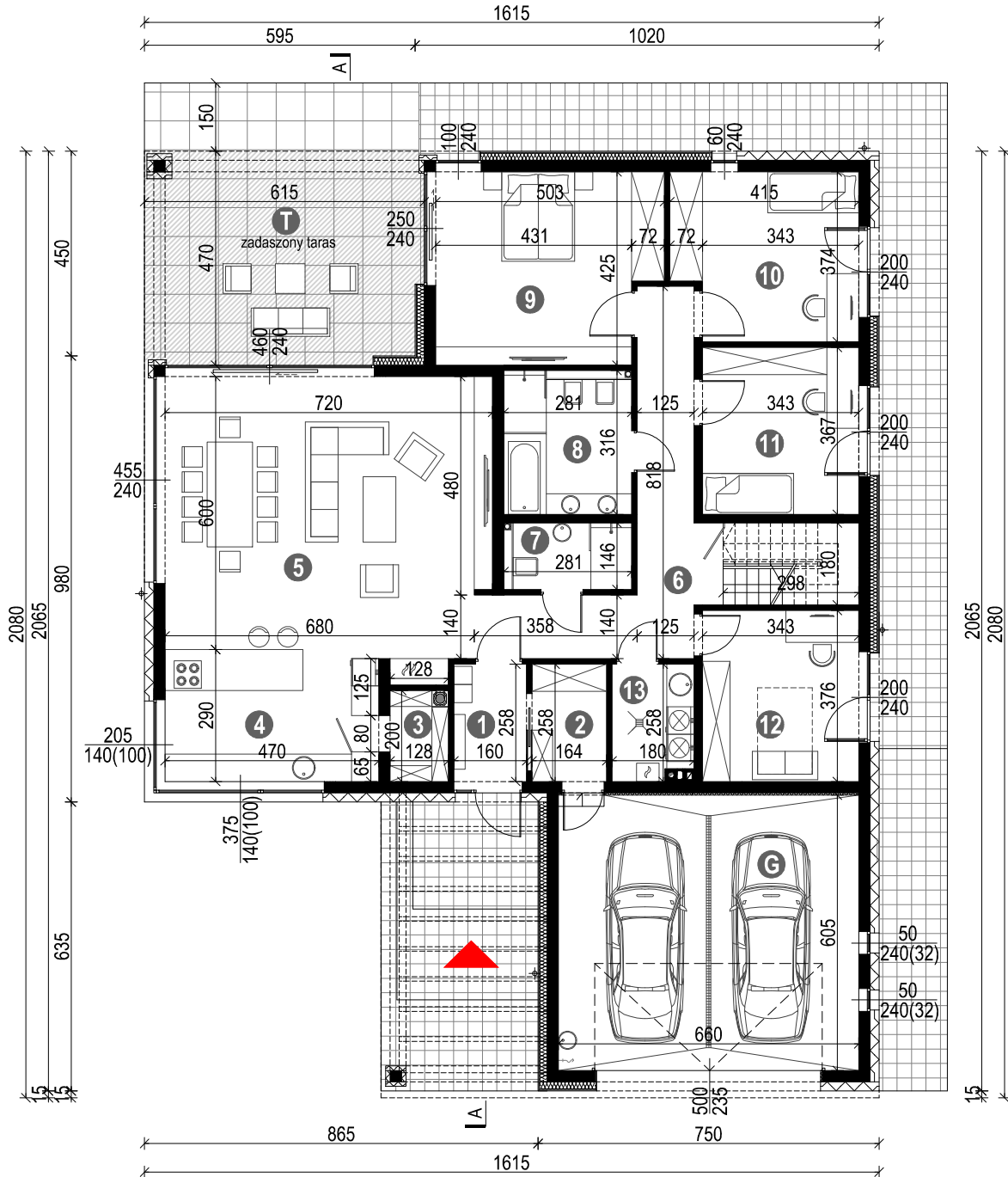
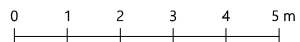
POWIERZCHNIA PARTERU 161,44 m²
+GARAŻ 39,93 m²

1. WIATROŁAP	4,13 m ²
2. GARDEROBA	4,23 m ²
3. SPIŻARNIA	2,43 m ²
4. KUCHNIA	12,69 m ²
5. SALON / JADALNIA	44,59 m ²
6. KOMUNIKACJA	15,83 m ²
7. ŁAZIENKA	4,10 m ²
8. ŁAZIENKA	8,88 m ²
9. SYPIALNIA 2-OS.	20,05 m ²
10. SYPIALNIA 1-OS.	14,56 m ²
11. SYPIALNIA 1-OS.	12,59 m ²
12. GABINET	12,90 m ²
13. KOTŁOWNIA / PRALNIA	4,46 m ²

G. GARAŻ 39,93 m²

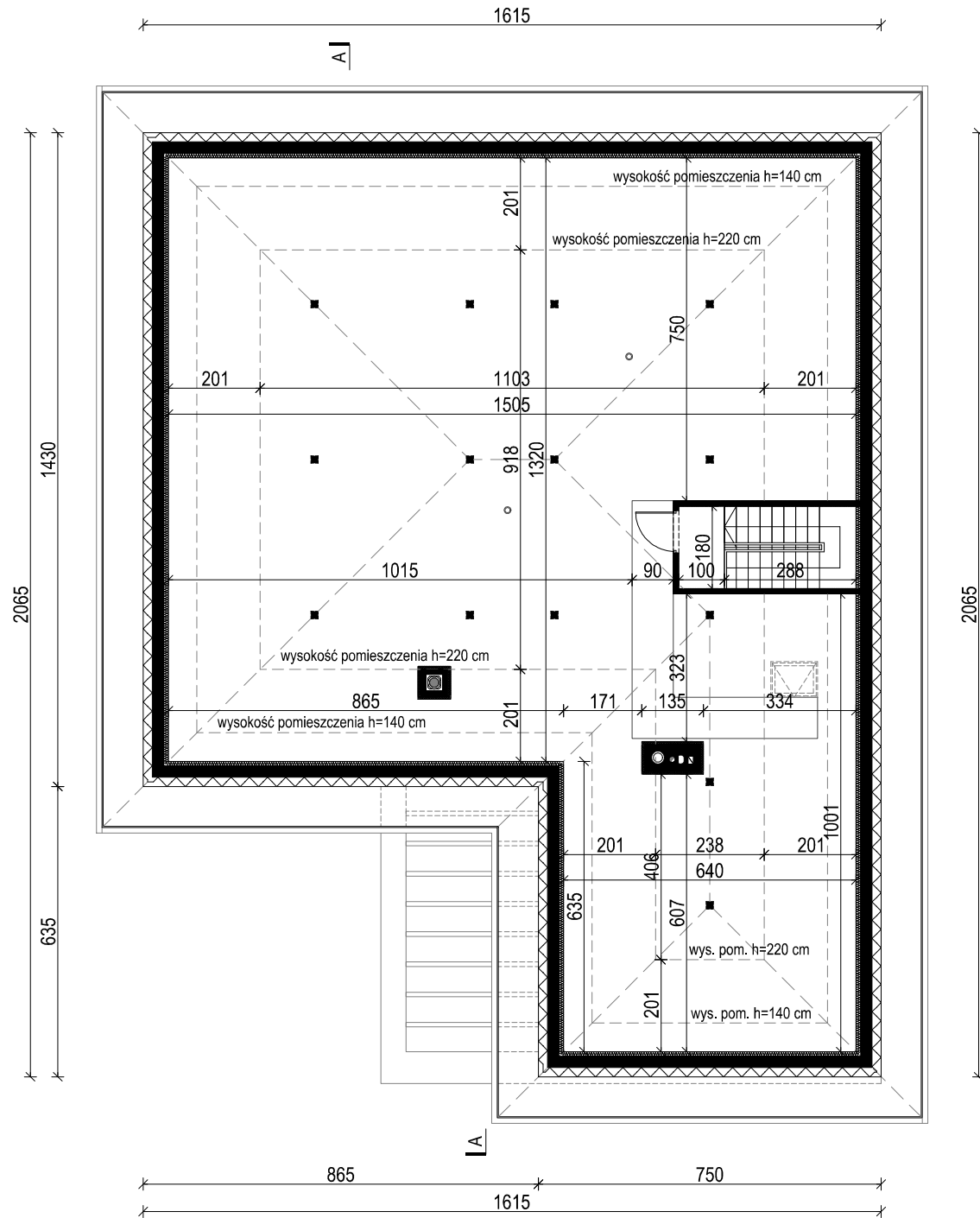
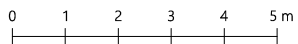
T. TARAS 35,53 m²

Likwidacja pomieszczenia gospodarczego.
Klatka schodowa.
Poddasze do adaptacji.



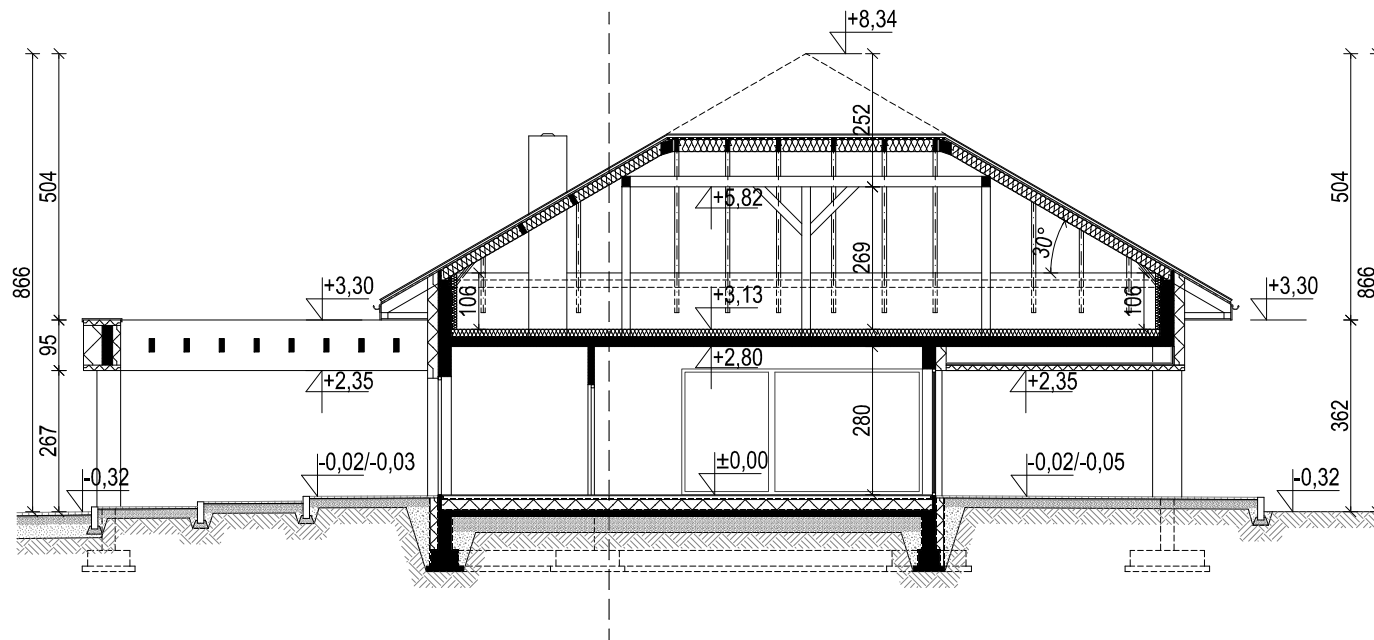
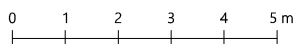
NewHouse 770 w3

WERSJA PODSTAWOWA - RZUT PODDASZA
DO ADAPTACJI
POWIERZCHNIA PODDASZA 152,36 m² (231,46 m²)



NewHouse 770 w3

WERSJA PODSTAWOWA - PRZEKRÓJ A-A



UWAGA: PREZENTOWANY RYSUNEK SZCZEGÓŁOWY NIE STANOWI DOKUMENTACJI TECHNICZNEJ. NINIEJSZE OPRACOWANIE STANOWI DZIEŁO AUTORSKIE I PODLEGA OCHRONIE ZGODNIE Z LISTAWĄ Z DNIA 4 LUTEGO 1994 R. O PRAWIE AUTORSKIM I PRAWACH POKREWNYCH.
PRZEDSTAWIONE RYSUNKI MOŻNA WYKORZYSTAĆ JEDYNIĘ PO ZAKUPIE W PRACOWNI LESS IS MORE ARCHITEKCI ORYGINALNEGO PROJEKTU.