

NewHouse 765

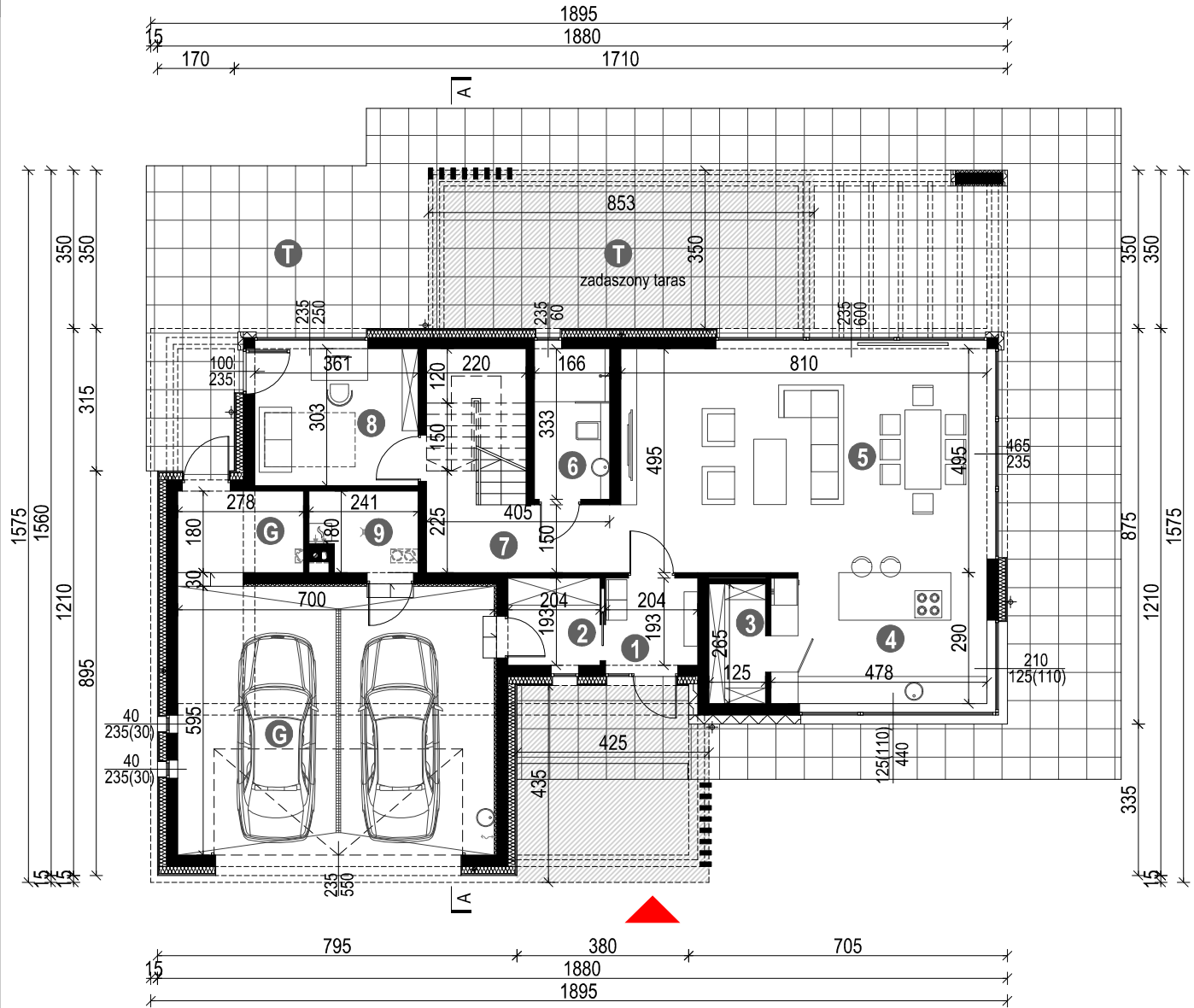
WERSJA LUSTRZANA - RZUT PARTERU

POWIERZCHNIA PARTERU 95,36 m²
+GARAŻ Z WNĘKĄ GOSP. 47,09 m²

1. WIATROŁAP	3,94 m ²
2. GARDEROBA	3,90 m ²
3. SPIŻARNIA	3,31 m ²
4. KUCHNIA	13,79 m ²
5. SALON / JADALNIA	40,10 m ²
6. ŁAZIENKA	5,53 m ²
7. KOMUNIKACJA	9,87 m ²
8. GABINET	10,94 m ²
9. KOTŁOWNIA	3,98 m ²

G. GARAŻ Z WNĘKĄ GOSP. 47,09 m²

T1. TARAS 102,89 m²



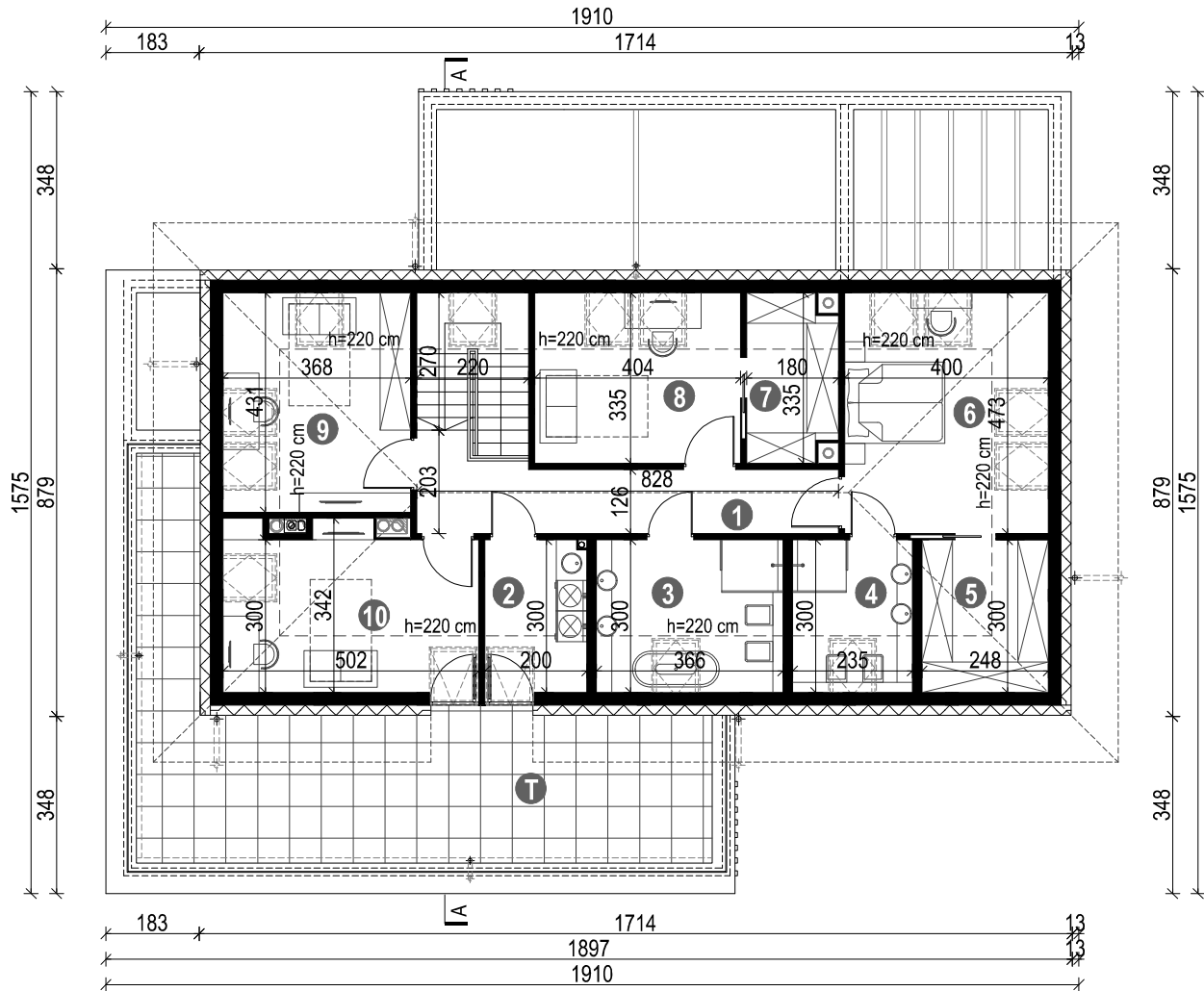
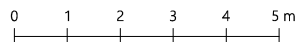
NewHouse 765

WERSJA LUSTRZANA - RZUT PODDASZA

POWIERZCHNIA PODDASZA 90,78 m² (112,84) m²

1. KOMUNIKACJA	11,58 m ²	11,58 m ²
2. PRALNIA	4,85 m ²	5,96 m ²
3. ŁAZIENKA	8,95 m ²	10,98 m ²
4. ŁAZIENKA	5,75 m ²	7,05 m ²
5. GARDEROBA	5,01 m ²	7,44 m ²
6. SYPIALNIA	14,69 m ²	18,92 m ²
7. GARDEROBA	4,73 m ²	5,63 m ²
8. SYPIALNIA	11,29 m ²	13,53 m ²
9. SYPIALNIA	12,04 m ²	15,86 m ²
10. SYPIALNIA	11,89 m ²	15,89 m ²

T. TARAS 39,21 m²



NewHouse 765

WERSJA LUSTRZANA - PRZEKRÓJ A-A

