

**NewHouse 765**

WERSJA PODSTAWOWA - RZUT PARTERU

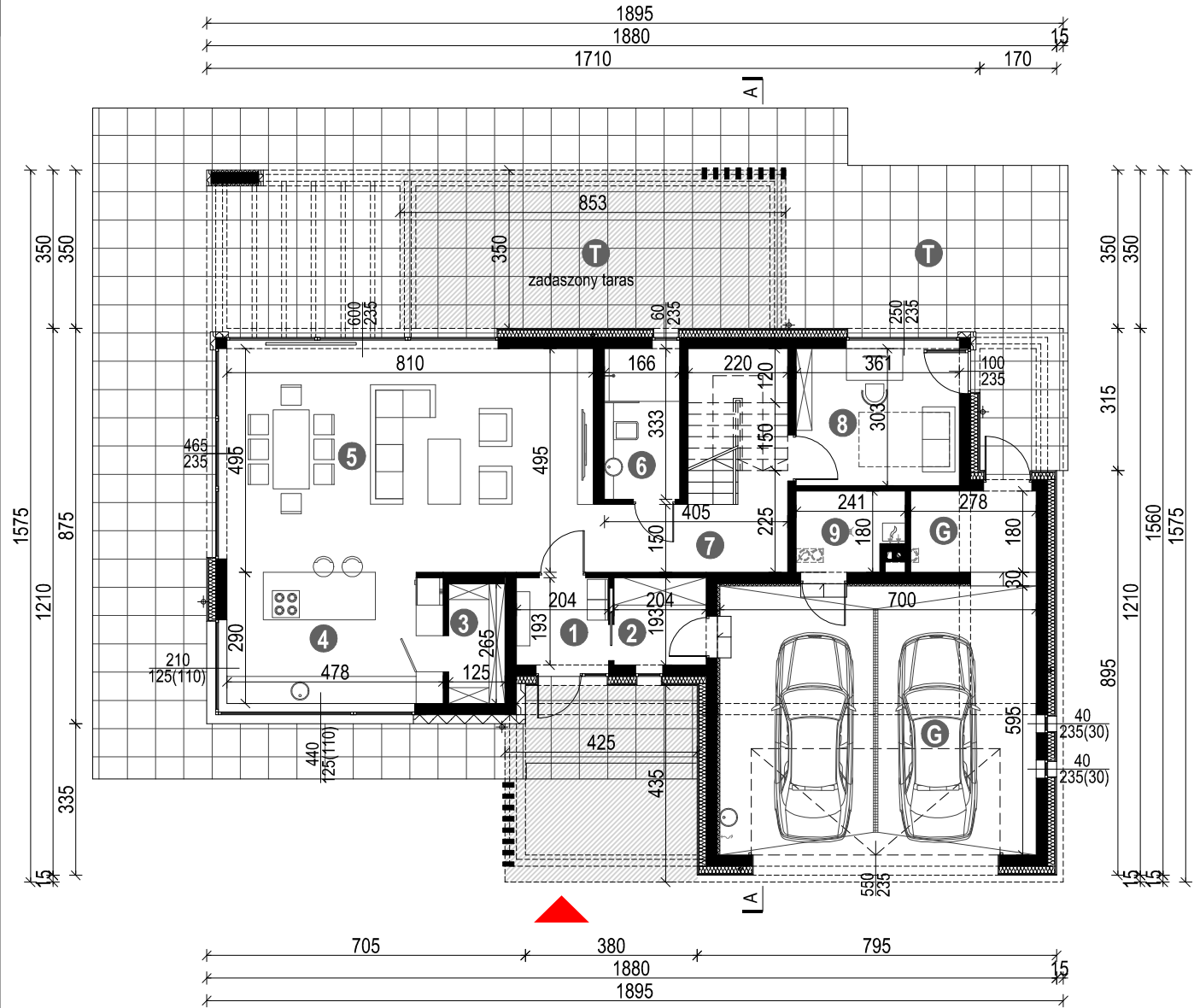
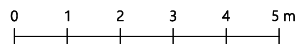
**POWIERZCHNIA PARTERU 95,36 m<sup>2</sup>**

**+GARAŻ Z WNĘKĄ GOSP. 47,09 m<sup>2</sup>**

|                     |                      |
|---------------------|----------------------|
| 1. WIATROŁAP        | 3,94 m <sup>2</sup>  |
| 2. GARDEROBA        | 3,90 m <sup>2</sup>  |
| 3. SPIŻARNIA        | 3,31 m <sup>2</sup>  |
| 4. KUCHNIA          | 13,79 m <sup>2</sup> |
| 5. SALON / JADALNIA | 40,10 m <sup>2</sup> |
| 6. ŁAZIENKA         | 5,53 m <sup>2</sup>  |
| 7. KOMUNIKACJA      | 9,87 m <sup>2</sup>  |
| 8. GABINET          | 10,94 m <sup>2</sup> |
| 9. KOTŁOWNIA        | 3,98 m <sup>2</sup>  |

**G. GARAŻ Z WNĘKĄ GOSP. 47,09 m<sup>2</sup>**

**T1. TARAS 102,89 m<sup>2</sup>**



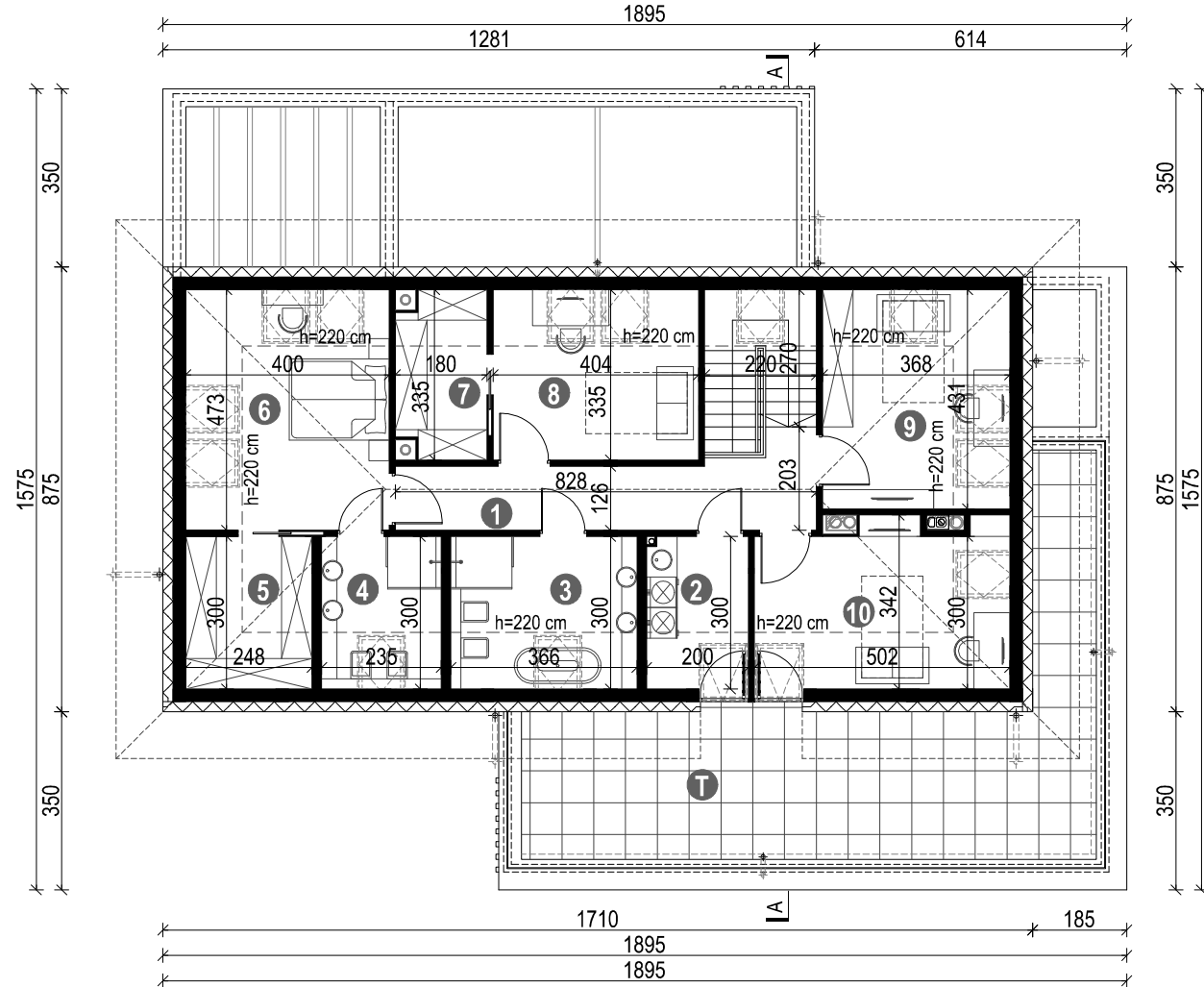
**NewHouse 765**

WERSJA PODSTAWOWA - RZUT PODDASZA

**POWIERZCHNIA PODDASZA 90,78 m<sup>2</sup> (112,84) m<sup>2</sup>**

|                |                      |                      |
|----------------|----------------------|----------------------|
| 1. KOMUNIKACJA | 11,58 m <sup>2</sup> | 11,58 m <sup>2</sup> |
| 2. PRALNIA     | 4,85 m <sup>2</sup>  | 5,96 m <sup>2</sup>  |
| 3. ŁAZIENKA    | 8,95 m <sup>2</sup>  | 10,98 m <sup>2</sup> |
| 4. ŁAZIENKA    | 5,75 m <sup>2</sup>  | 7,05 m <sup>2</sup>  |
| 5. GARDEROBA   | 5,01 m <sup>2</sup>  | 7,44 m <sup>2</sup>  |
| 6. SYPIALNIA   | 14,69 m <sup>2</sup> | 18,92 m <sup>2</sup> |
| 7. GARDEROBA   | 4,73 m <sup>2</sup>  | 5,63 m <sup>2</sup>  |
| 8. SYPIALNIA   | 11,29 m <sup>2</sup> | 13,53 m <sup>2</sup> |
| 9. SYPIALNIA   | 12,04 m <sup>2</sup> | 15,86 m <sup>2</sup> |
| 10. SYPIALNIA  | 11,89 m <sup>2</sup> | 15,89 m <sup>2</sup> |

T. TARAS 39,21 m<sup>2</sup>



**NewHouse 765**

WERSJA PODSTAWOWA - PRZEKRÓJ A-A

