

NewHouse725 w1

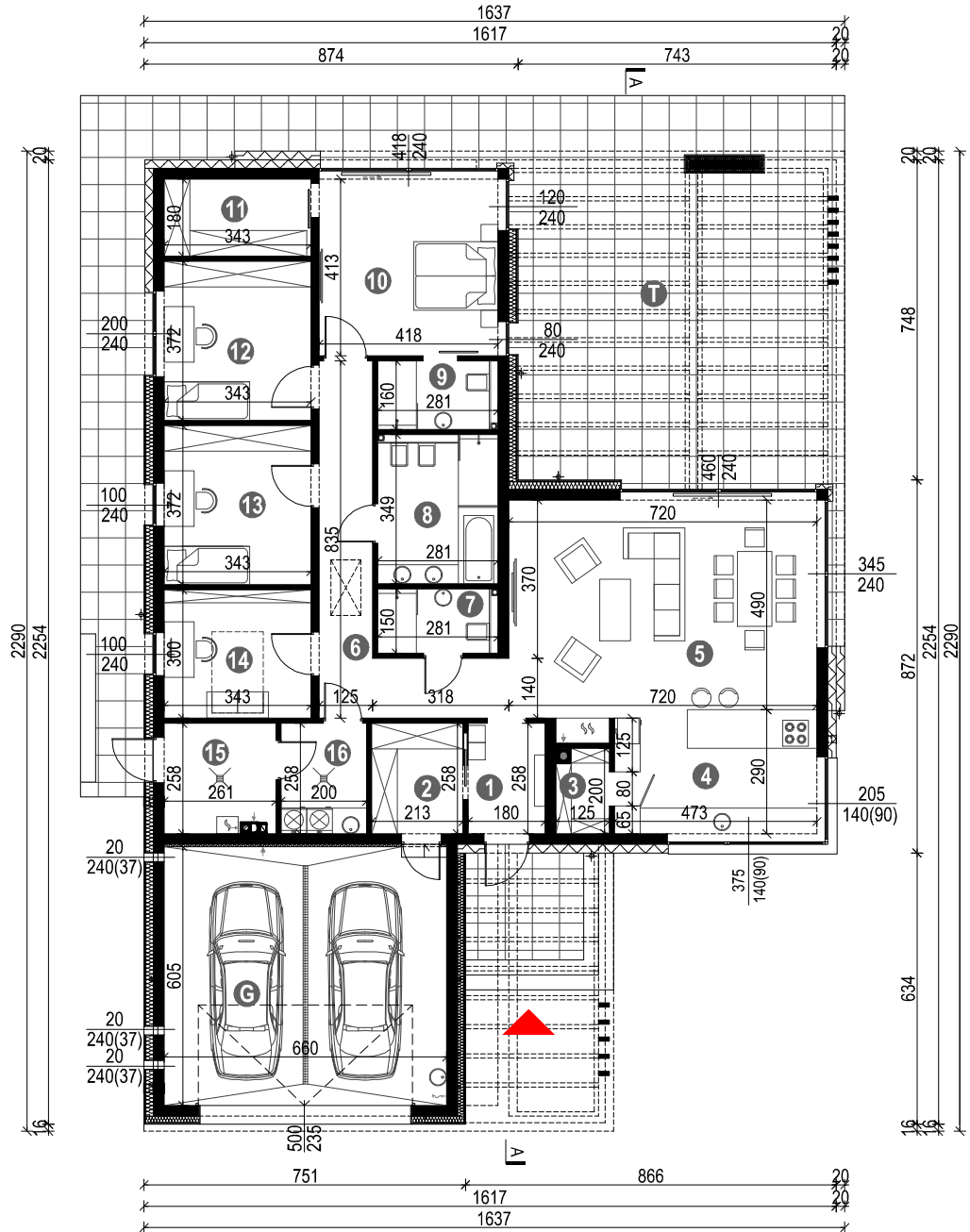
WERSJA LUSTRZANA - RZUT PARTERU

POWIERZCHNIA PARTERU 165,38 m²
+GARAŻ 39,93 m²

| | |
|---------------------------|----------------------|
| 1. WIATROŁAP | 4,64 m ² |
| 2. GARDEROBA | 5,50 m ² |
| 3. SPIŻARNIA | 2,37 m ² |
| 4. KUCHNIA | 12,77 m ² |
| 5. SALON / JADALNIA | 36,72 m ² |
| 6. KOMUNIKACJA | 14,89 m ² |
| 7. ŁAZIENKA | 3,92 m ² |
| 8. ŁAZIENKA | 9,43 m ² |
| 9. ŁAZIENKA | 4,18 m ² |
| 10. SYPIALNIA | 17,26 m ² |
| 11. GARDEROBA | 6,17 m ² |
| 12. SYPIALNIA | 12,76 m ² |
| 13. SYPIALNIA | 12,76 m ² |
| 14. GABINET | 10,29 m ² |
| 15. KOTŁOWNIA / POM.GOSP. | 6,56 m ² |
| 16. PRALNIA | 5,16 m ² |

G. GARAŻ 39,93 m²

T. TARAS 67,68 m²



NewHouse725 w1

WERSJA LUSTRZANA - PRZEKRÓJ A-A

