

NewHouse 761 w7

WERSJA PODSTAWOWA - RZUT PARTERU

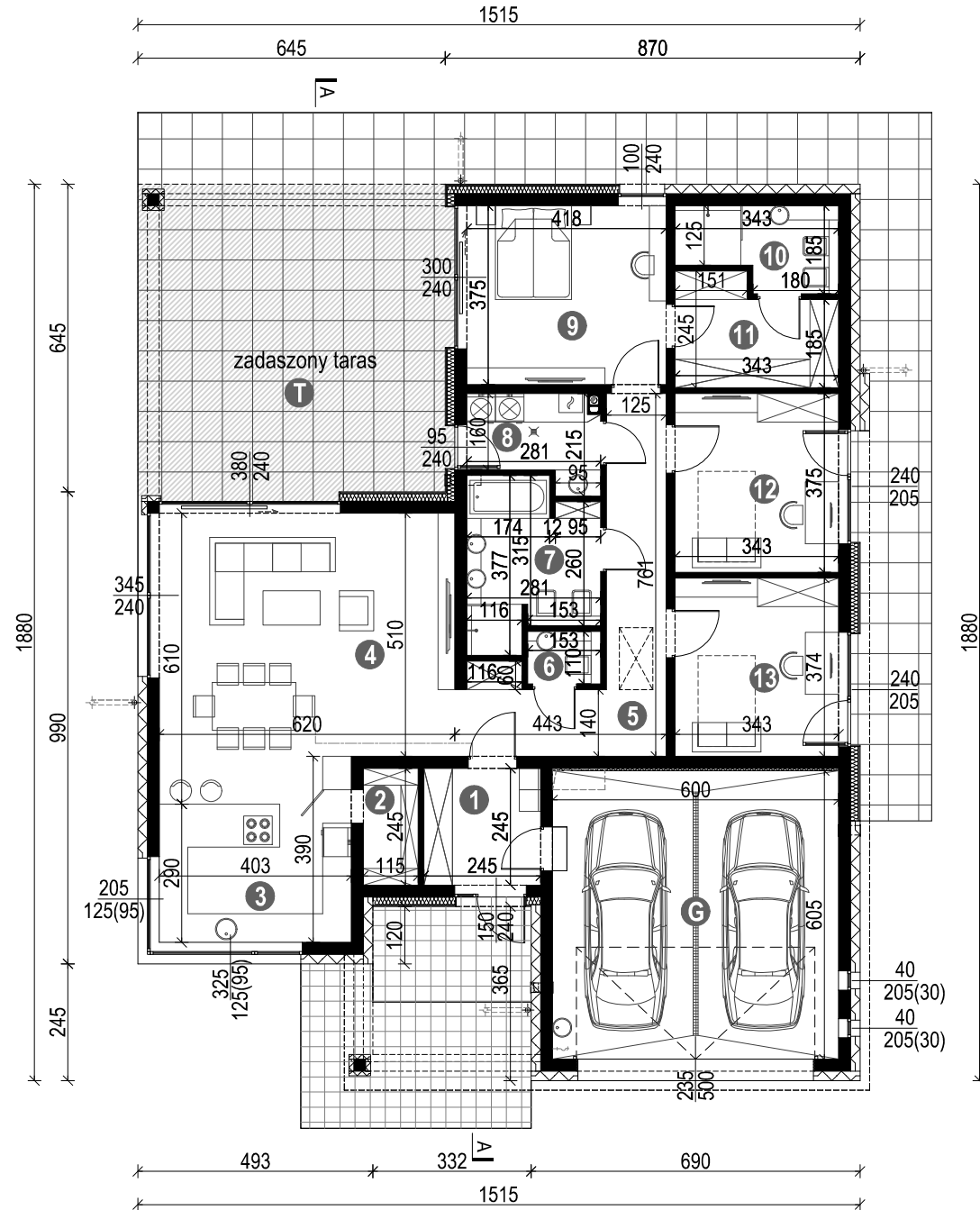
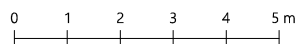
POWIERZCHNIA PARTERU 140,27 m²
+GARAŻ 36,30 m²

1. WIATROŁAP	6,00 m ²
2. SPIŻARNIA	2,81 m ²
3. KUCHNIA	12,29 m ²
4. SALON / JADALNIA	35,05 m ²
5. KOMUNIKACJA	14,66 m ²
6. TOALET	1,68 m ²
7. ŁAZIENKA	8,89 m ²
8. KOTŁOWNIA / PRALNIA	4,90 m ²
9. SYPIALNIA 2-OS.	15,68 m ²
10. ŁAZIENKA	5,37 m ²
11. GARDEROBA	7,25 m ²
12. SYPIALNIA 1-OS.	12,86 m ²
13. SYPIALNIA 1-OS.	12,83 m ²

G. GARAŻ 36,30 m²

T. TARAS 41,40 m²

Wydłużenie kuchni o 120 cm.



NewHouse 761 w7

WERSJA PODSTAWOWA - PRZEKRÓJ A-A

