

NewHouse 794

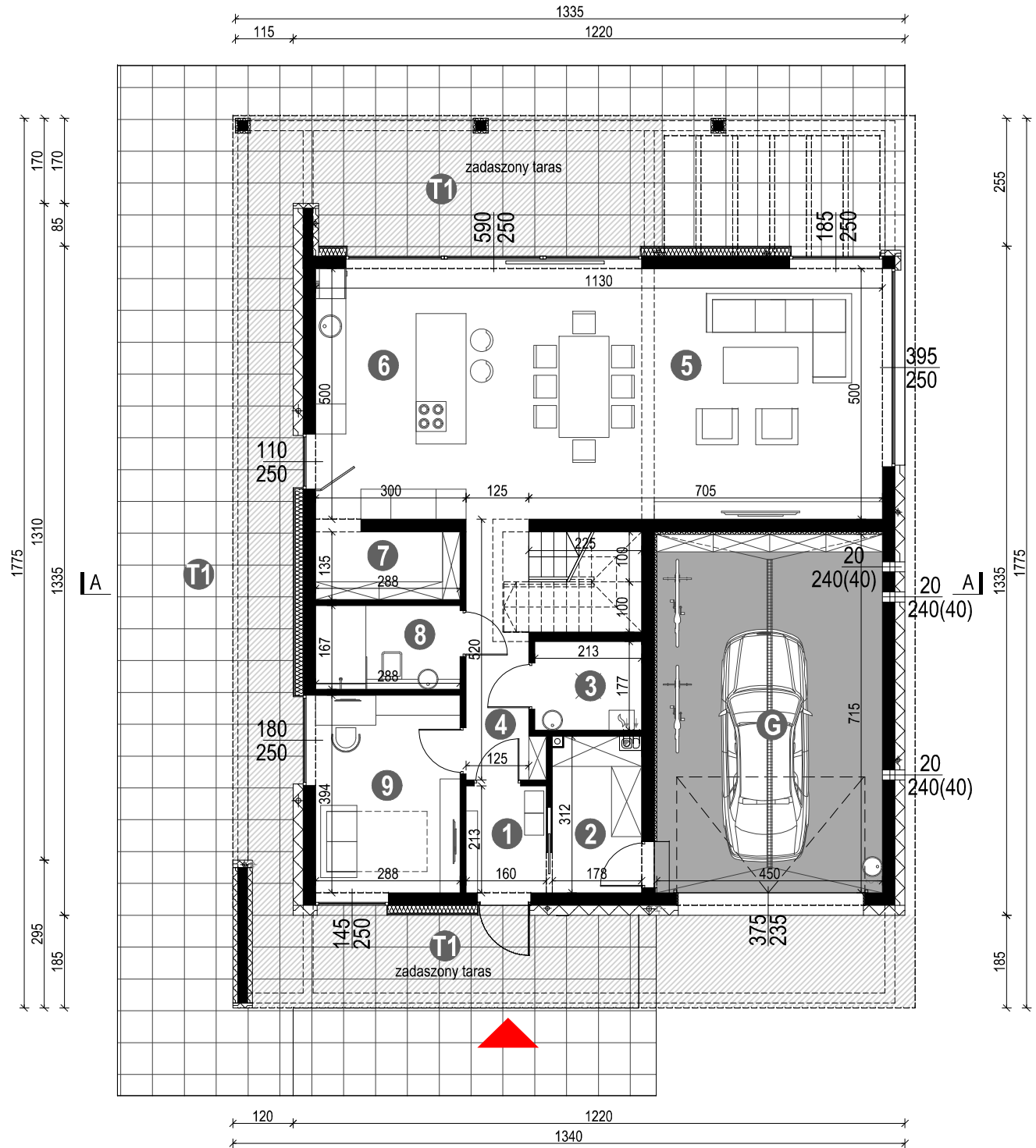
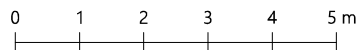
WERSJA LUSTRZANA - RZUT PARTERU

POWIERZCHNIA PARTERU 96,75 m²
+GARAŻ 32,18 m²

1. WIATROŁAP	3,41 m ²
2. GARDEROBA	5,38 m ²
3. KOTŁOWNIA	3,77 m ²
4. KOMUNIKACJA	7,64 m ²
5. SALON / JADALNIA	41,50 m ²
6. KUCHNIA	15,00 m ²
7. SPIŻARNIA	3,89 m ²
8. ŁAZIENKA	4,81 m ²
9. GABINET	11,35 m ²

G. GARAŻ 32,18 m²

T1.TARAS 126,74 m²



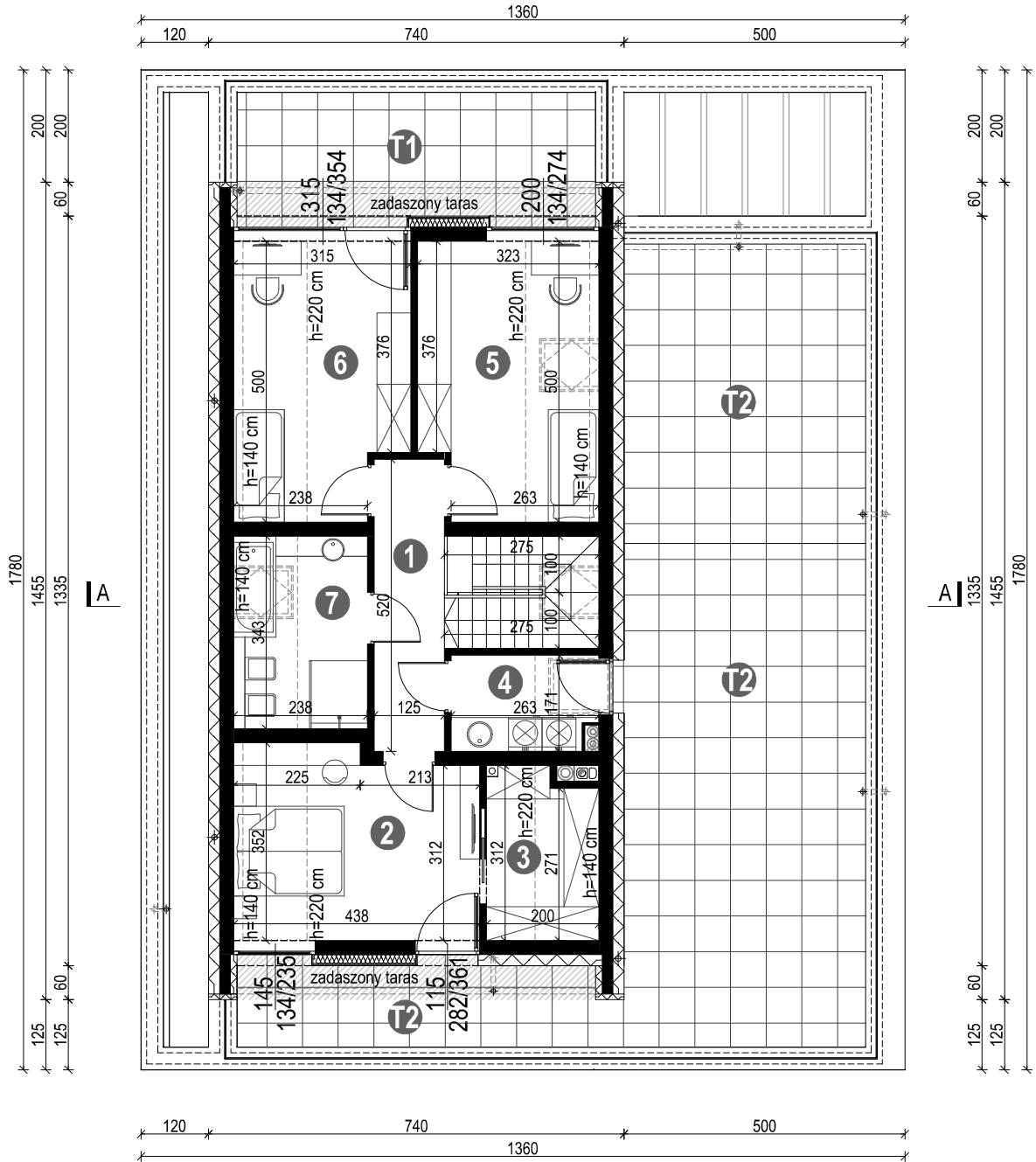
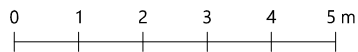
NewHouse 794

WERSJA LUSTRZANA - RZUT PODDASZA

POWIERZCHNIA PODDASZA 55,26 m² (69,58) m²

1. KOMUNIKACJA	6,50 m ²	(6,50) m ²
2. SYPIALNIA 2-OS.	11,98 m ²	(14,57) m ²
3. GARDEROBA	4,26 m ²	(5,80) m ²
4. PRALNIA	3,45 m ²	(4,34) m ²
5. SYPIALNIA 1-OS.	11,73 m ²	(15,41) m ²
6. SYPIALNIA 1-OS.	11,12 m ²	(14,80) m ²
7. ŁAZIENKA	6,22 m ²	(8,16) m ²

T1.TARAS	14,04 m ²
T2.TARAS	71,17 m ²



NewHouse 794

WERSJA LUSTRZANA - PRZEKRÓJ A-A

