

**NewHouse 733 G2**

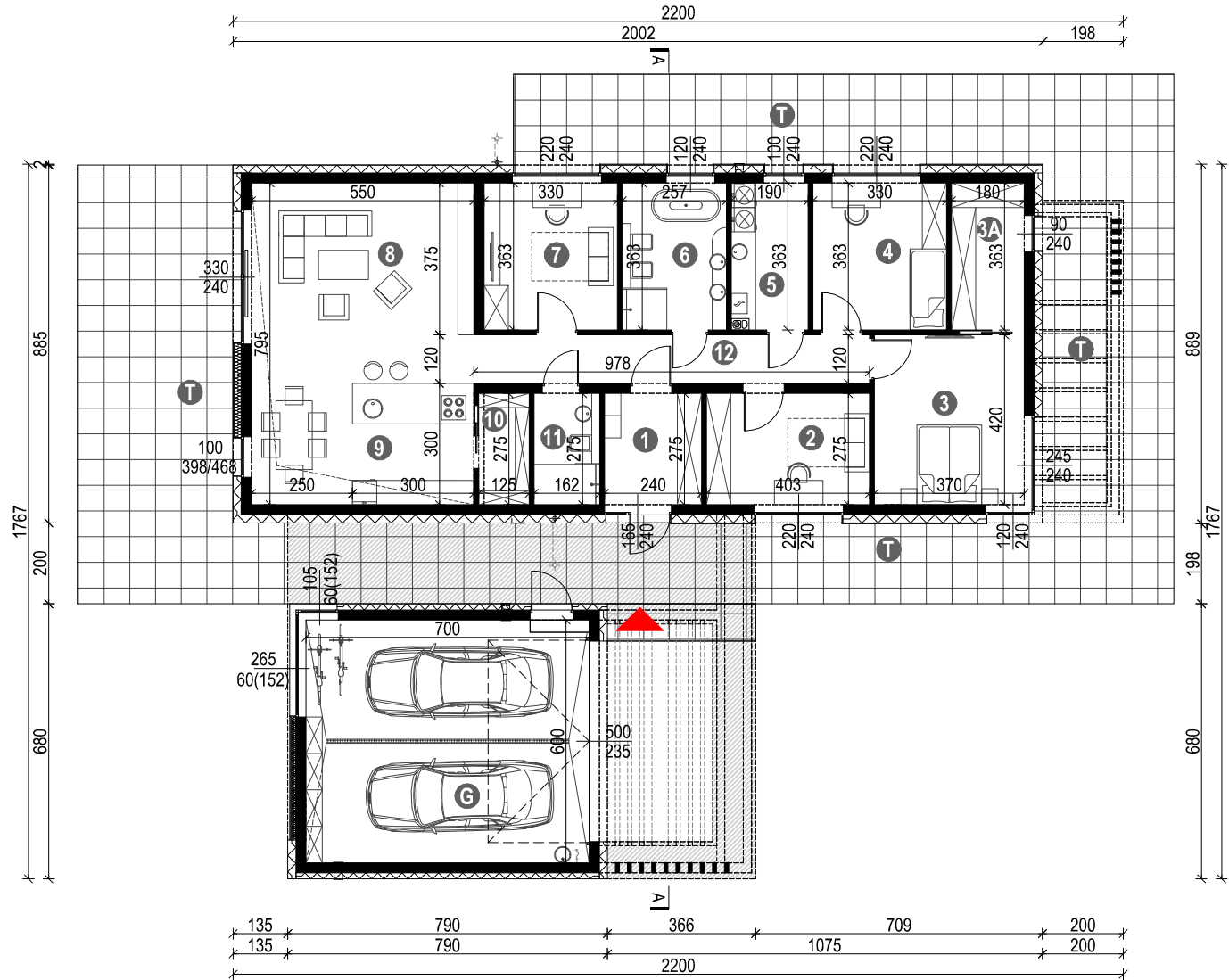
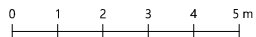
WERSJA LUSTRZANA - RZUT PARTERU

**POWIERZCHNIA PARTERU** 143,31 m<sup>2</sup>  
**+GARAŻ** 42,00 m<sup>2</sup>

1. WIATROLAP	6,61 m <sup>2</sup>
2. GABINET	11,09 m <sup>2</sup>
3. SYPIALNIA	15,55 m <sup>2</sup>
3A. GARDEROBA	6,54 m <sup>2</sup>
4. SYPIALNIA	12,00 m <sup>2</sup>
5. PRALNIA	6,79 m <sup>2</sup>
6. ŁAZIENKA	9,34 m <sup>2</sup>
7. SYPIALNIA	12,00 m <sup>2</sup>
8. SALON / JADALNIA	34,72 m <sup>2</sup>
9. KUCHNIA	9,00 m <sup>2</sup>
10. SPIŻARNIA	3,44 m <sup>2</sup>
11. ŁAZIENKA	4,47 m <sup>2</sup>
12. KOMUNIKACJA	11,76 m <sup>2</sup>

G. GARAŻ 42,00m<sup>2</sup>

T. TARAS 152,92 m<sup>2</sup>



**NewHouse 733 G2**

WERSJA LUSTRZANA - PRZEKRÓJ A-A

