

NewHouse 733 G2

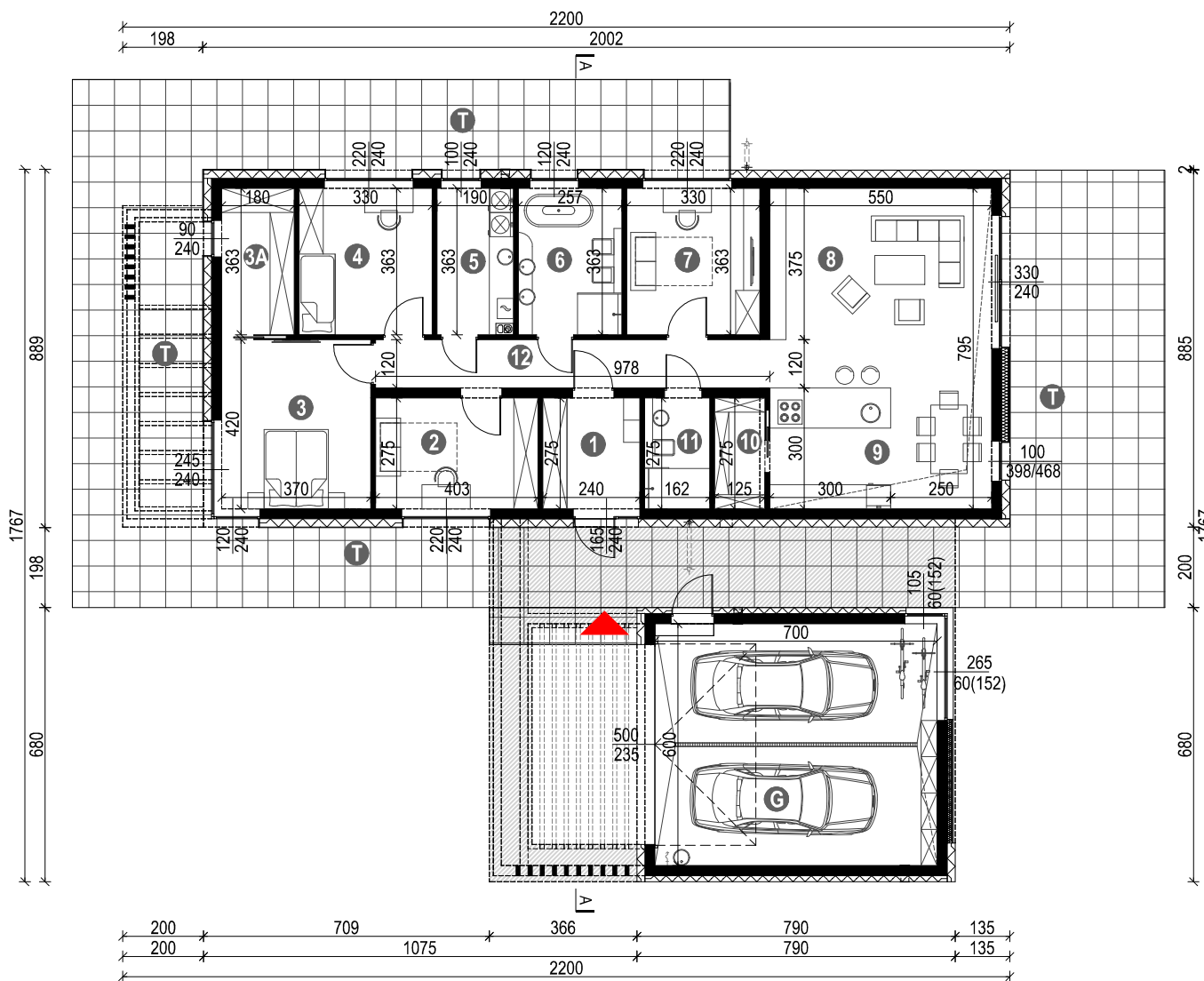
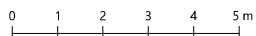
WERSJA PODSTAWOWA - RZUT PARTERU

POWIERZCHNIA PARTERU 143,31 m²
+GARAŻ 42,00 m²

1. WIATROŁAP	6,61 m ²
2. GABINET	11,09 m ²
3. SYPIALNIA	15,55 m ²
3A. GARDEROBA	6,54 m ²
4. SYPIALNIA	12,00 m ²
5. PRALNIA	6,79 m ²
6. ŁAZIENKA	9,34 m ²
7. SYPIALNIA	12,00 m ²
8. SALON / JADALNIA	34,72 m ²
9. KUCHNIA	9,00 m ²
10. SPIŻARNIA	3,44 m ²
11. ŁAZIENKA	4,47 m ²
12. KOMUNIKACJA	11,76 m ²

G. GARAŻ 42,00m²

T. TARAS 152,92 m²



NewHouse 733 G2

WERSJA PODSTAWOWA - PRZEKRÓJ A-A

