

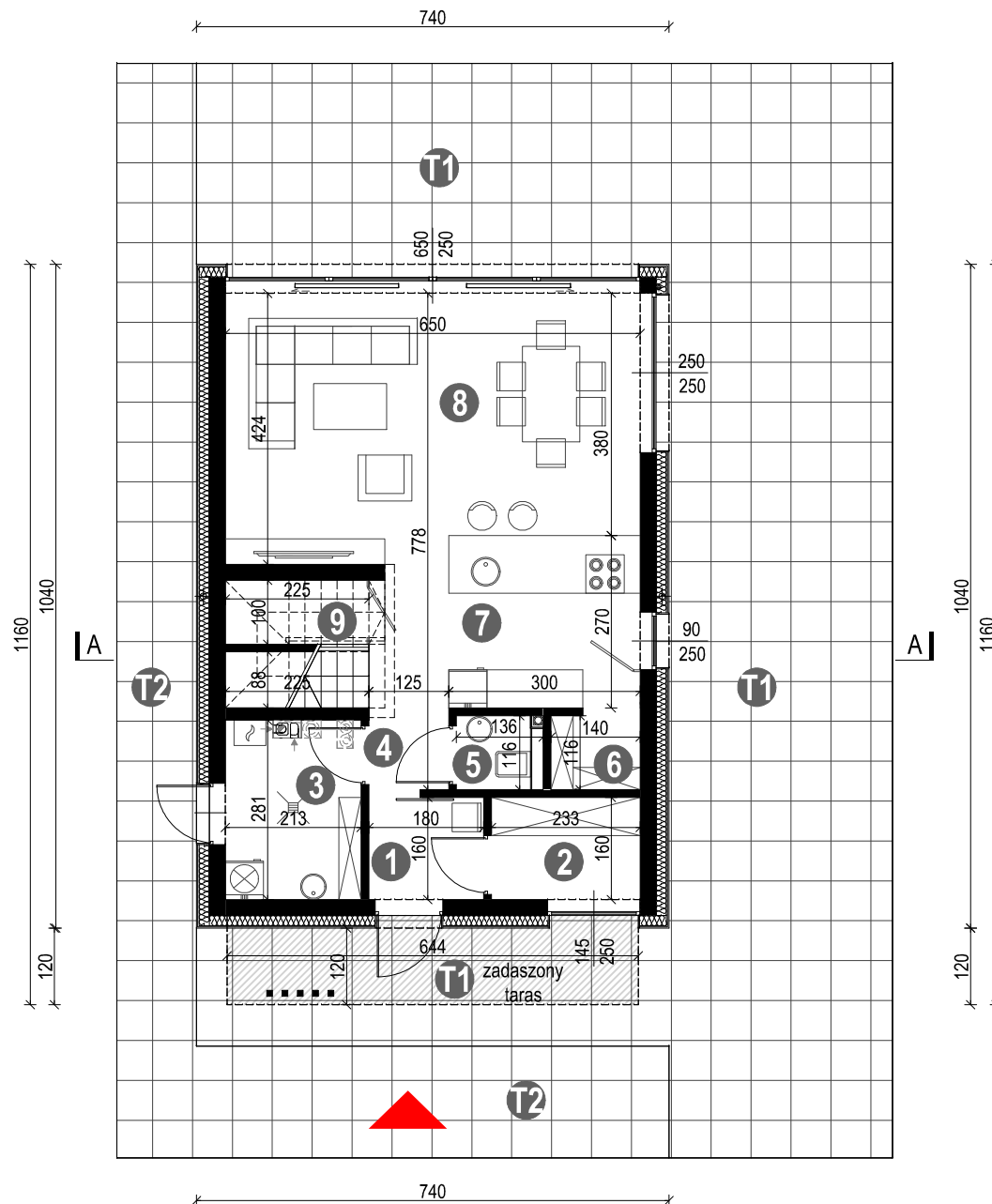
NewHouse 751

WERSJA PODSTAWOWA - RZUT PARTERU

POWIERZCHNIA PARTERU 55,63 m² / 56,58 m²

| | |
|--|----------------------------|
| 1. WIATROLAP | 2,88 m ² |
| 2. GARDEROBA | 3,73 m ² |
| 3. PRALNIA / KOTŁOWNIA / POM. GOSPODARCZE | 5,86 m ² |
| 4. KOMUNIKACJA | 4,35 m ² |
| 5. TOALETA | 1,54 m ² |
| 6. SPIŻARNIA | 1,62 m ² |
| 7. KUCHNIA | 8,10 m ² |
| 8. SALON / JADALNIA | 26,28 m ² |
| 9. SCHOWEK | 1,27 / 2,22 m ² |

| | |
|----------|----------------------|
| T1.TARAS | 95,65 m ² |
| T2.TARAS | 34,04 m ² |

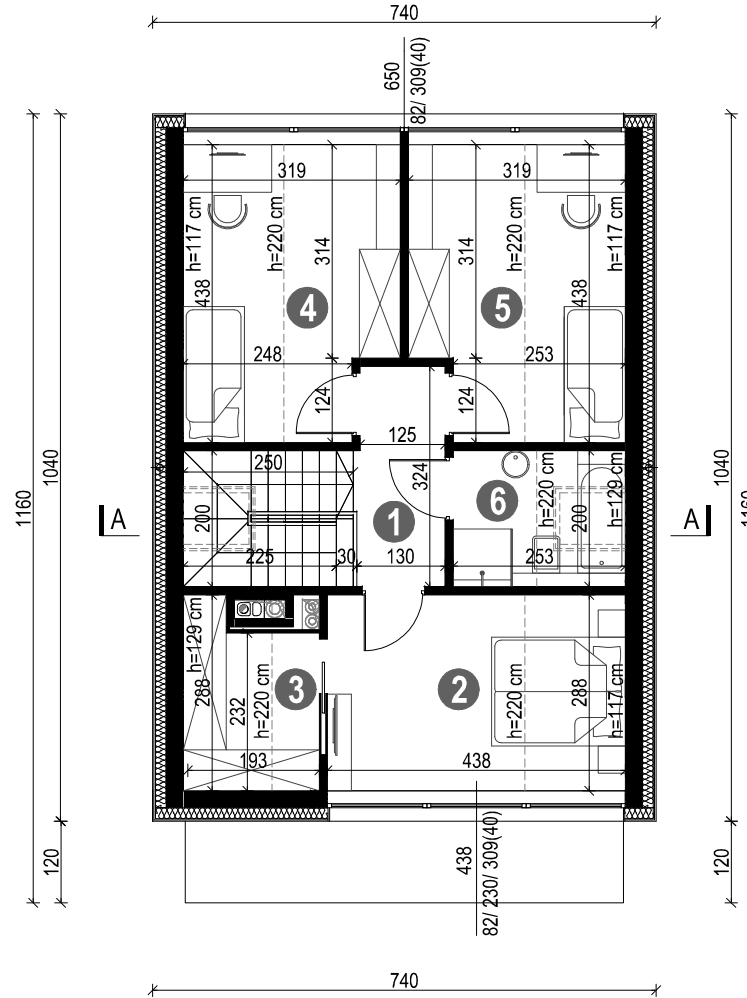
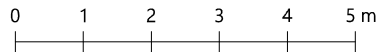


NewHouse 751

WERSJA PODSTAWOWA - RZUT PODDASZA

POWIERZCHNIA PODDASZA 39,43 m² (53,10) m²

| | | |
|----------------|----------------------|------------------------|
| 1. KOMUNIKACJA | 4,20 m ² | (4,20) m ² |
| 2. SYPIALNIA | 10,00 m ² | (12,61) m ² |
| 3. GARDEROBA | 2,81 m ² | (4,99) m ² |
| 4. SYPIALNIA | 9,38 m ² | (13,09) m ² |
| 5. SYPIALNIA | 9,44 m ² | (13,15) m ² |
| 6. ŁAZIENKA | 3,60 m ² | (5,06) m ² |



NewHouse 751

WERSJA PODSTAWOWA - PRZEKRÓJ A-A

