

NewHouse 702 w1

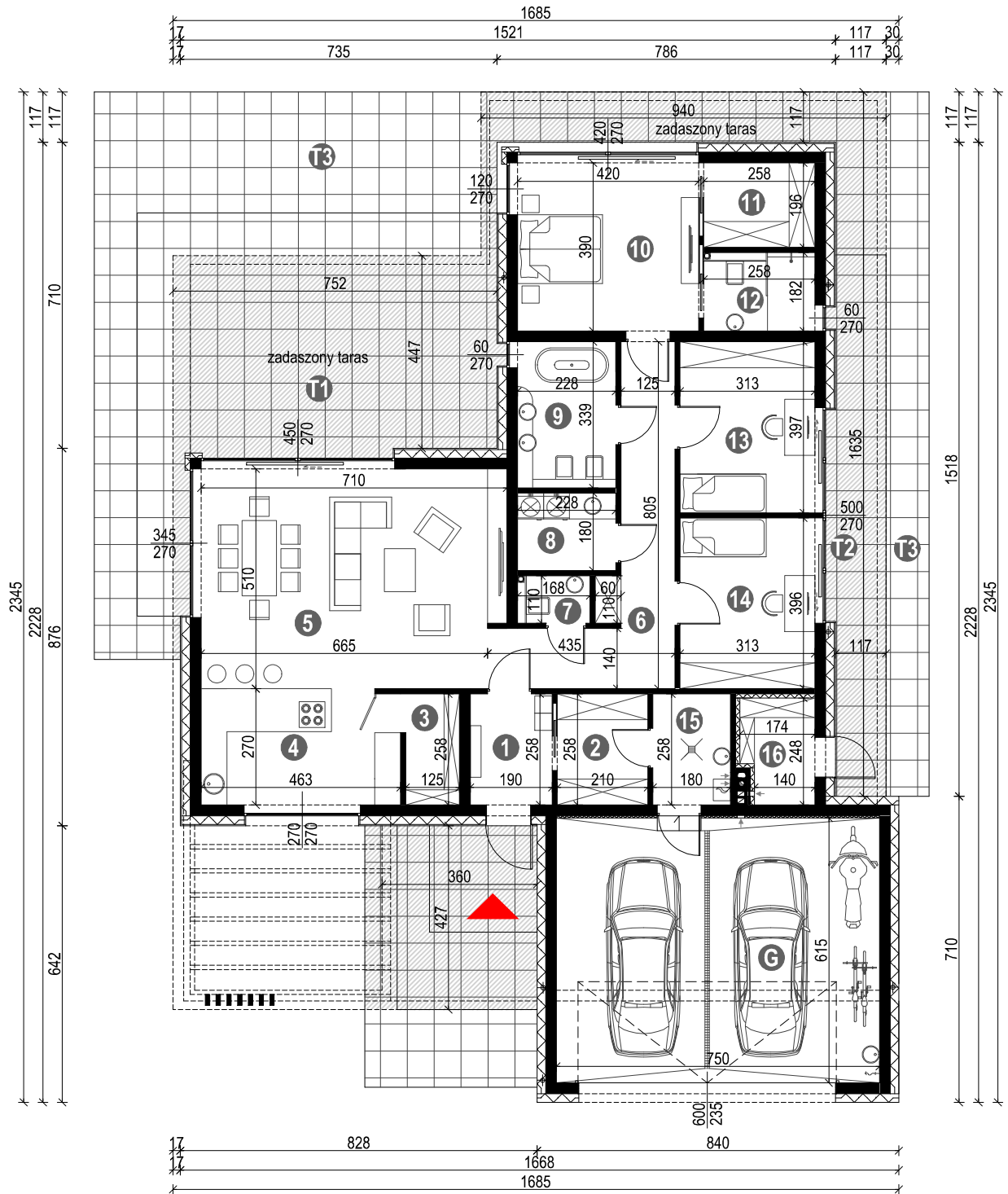
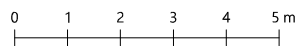
WERSJA PODSTAWOWA - RZUT PARTERU

POWIERZCHNIA PARTERU 149,34 m²
+GARAŻ 46,13 m²

1. WIATROŁAP	4,90 m ²
2. GARDEROBA	5,42 m ²
3. SPIŻARNIA	3,23 m ²
4. KUCHNIA	12,43 m ²
5. SALON / JADALNIA	35,53 m ²
6. KOMUNIKACJA	15,06 m ²
7. TOALETA	1,63 m ²
8. PRALNIA	4,10 m ²
9. ŁAZIENKA	7,73 m ²
10. SYPIALNIA	16,38 m ²
11. GARDEROBA	5,06 m ²
12. ŁAZIENKA	4,41 m ²
13. SYPIALNIA	12,43 m ²
14. SYPIALNIA	12,40 m ²
15. KOTŁOWNIA	4,64 m ²
16. POM. GOSPODARCZE	3,99 m ²

G. GARAŻ 46,13 m²

T1. TARAS	49,49 m ²
T2. TARAS	14,71 m ²
T3. TARAS WRAZ Z OBEJŚCIEM	67,60 m ²



NewHouse 702 w1

WERSJA PODSTAWOWA - PRZEKRÓJ A-A

