

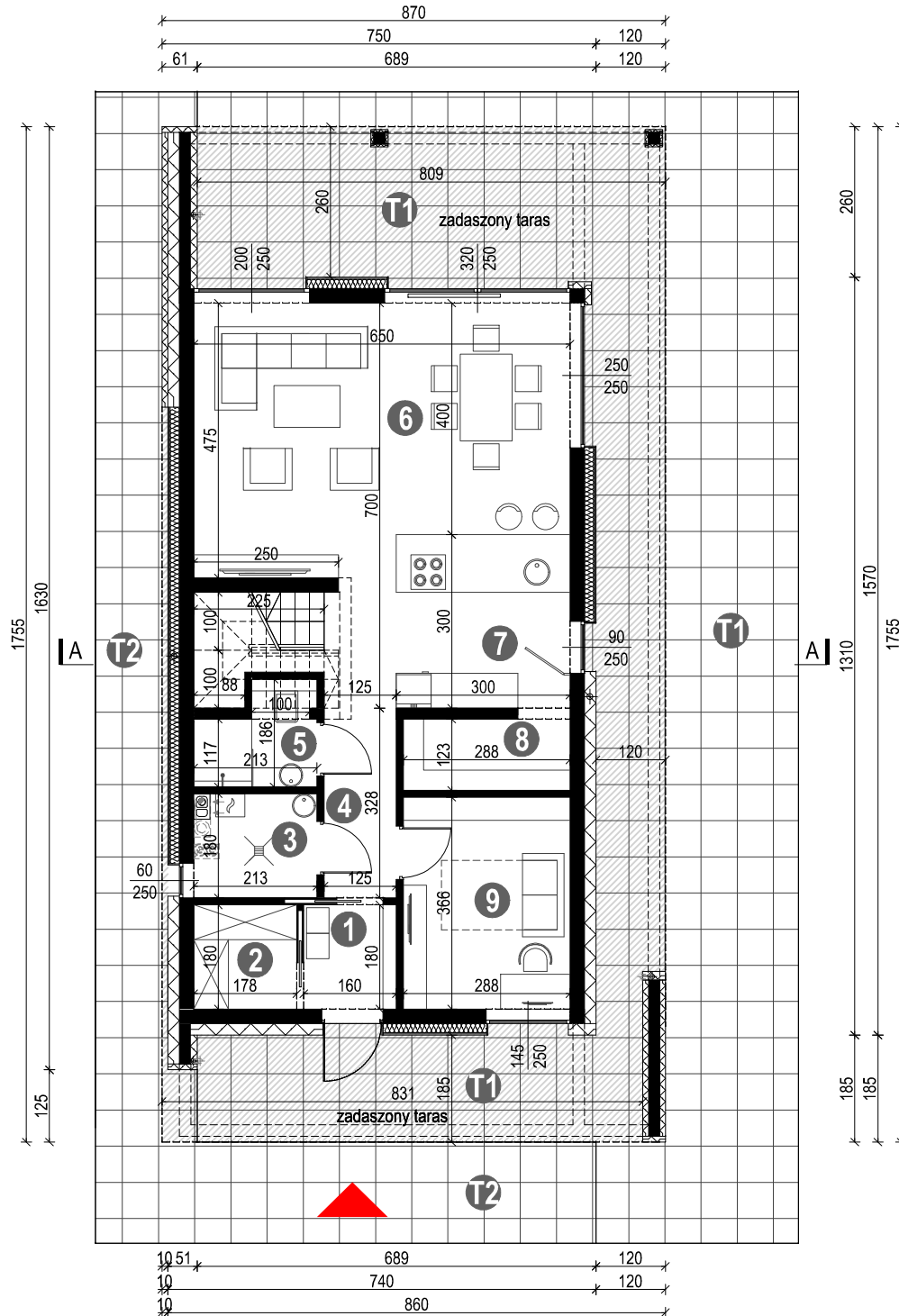
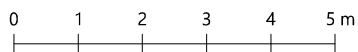
NewHouse 755

WERSJA PODSTAWOWA - RZUT PARTERU

POWIERZCHNIA PARTERU 71,37 m² (71,60) m²

1. WIATROLAP	2,88 m ²	
2. GARDEROBA	3,20 m ²	
3. KOTŁOWNIA	3,71 m ²	
4. KOMUNIKACJA	6,85 m ²	
5. ŁAZIENKA	3,02 m ²	(3,25) m ²
6. SALON / JADALNIA	28,63 m ²	
7. KUCHNIA	9,00 m ²	
8. SPIŻARNIA	3,54 m ²	
9. GABINET	10,54 m ²	

T1.TARAS	103,16 m ²
T2.TARAS	38,28 m ²



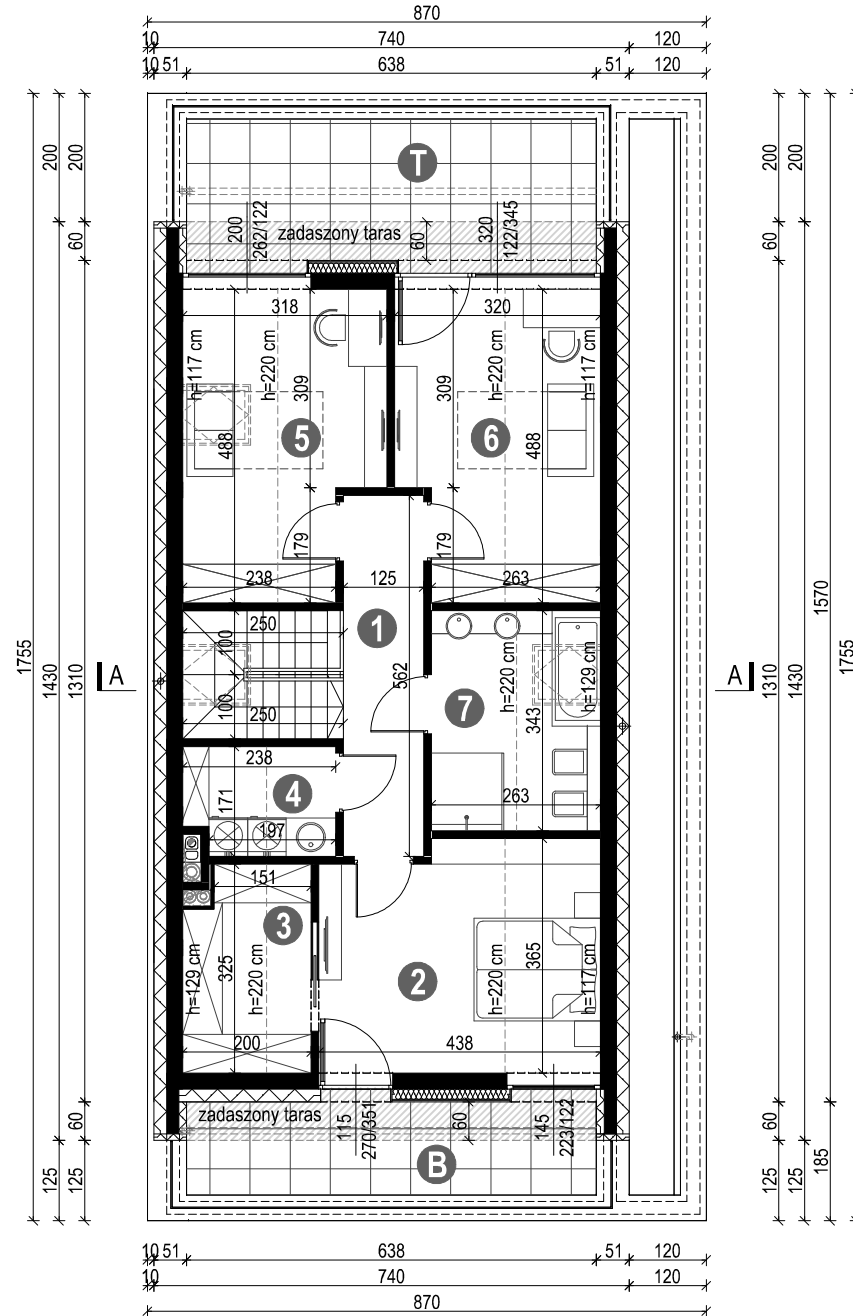
NewHouse 755

WERSJA PODSTAWOWA - RZUT PODDASZA

POWIERZCHNIA PODDASZA 52,10 m² (70,07) m²

1. KOMUNIKACJA	7,03 m ²	(7,03) m ²
2. SYPIALNIA	11,97 m ²	(15,29) m ²
3. GARDEROBA	4,00 m ²	(6,16) m ²
4. PRALNIA	2,76 m ²	(3,88) m ²
5. SYPIALNIA	9,66 m ²	(14,09) m ²
6. SYPIALNIA	10,17 m ²	(14,60) m ²
7. ŁAZIENKA	6,51 m ²	(9,02) m ²

T. BALKON	14,04 m ²
B. BALKON	9,25 m ²



NewHouse 755

WERSJA PODSTAWOWA - PRZEKRÓJ A-A

