

BrickHouse 104

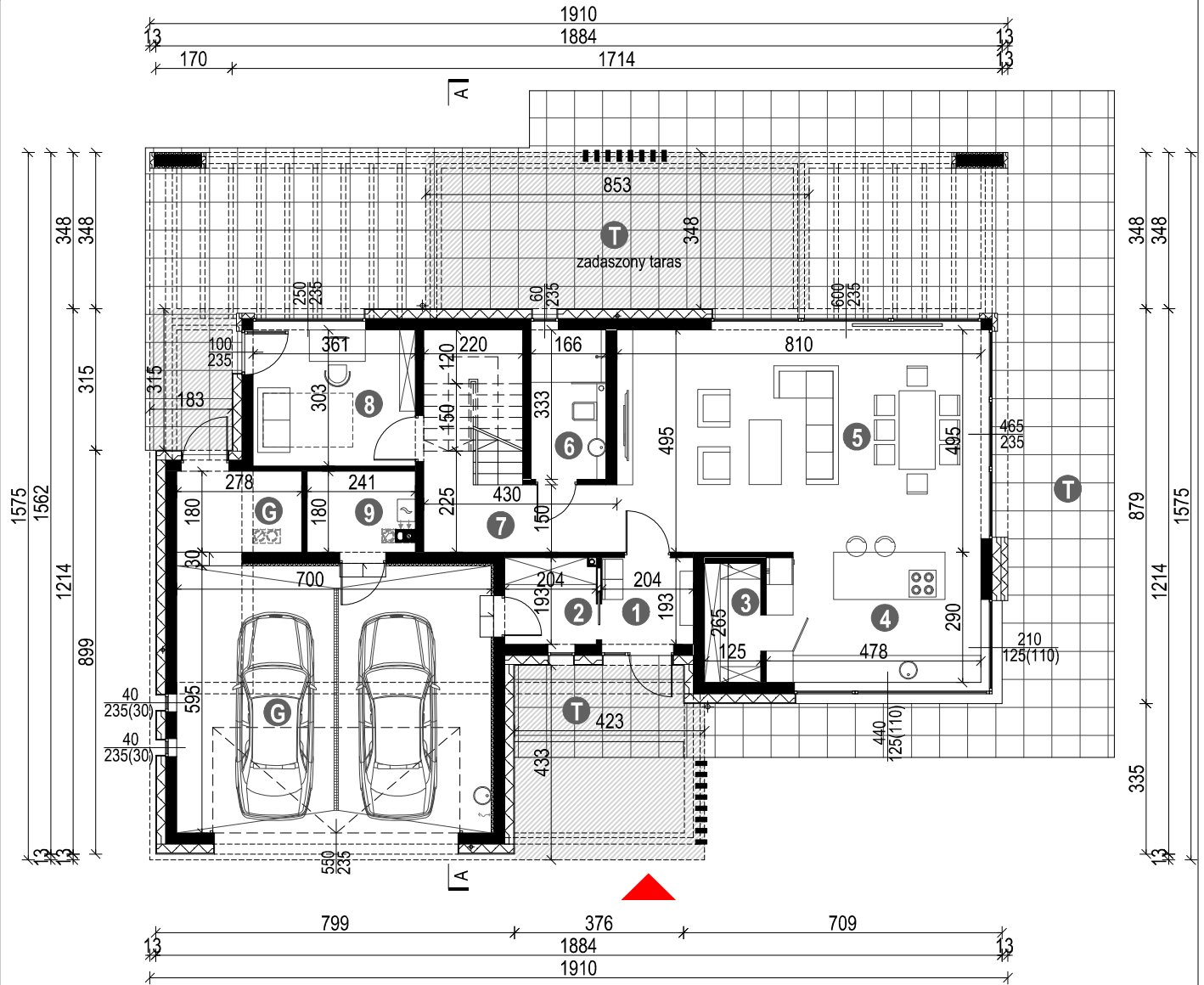
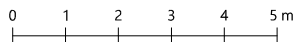
WERSJA LUSTRZANA - RZUT PARTERU

POWIERZCHNIA PARTERU 95,59 m²
+GARAŻ Z POM. GOSP. 47,09 m²

| | |
|---------------------|----------------------|
| 1. WIATROŁAP | 3,94 m ² |
| 2. GARDEROBA | 3,90 m ² |
| 3. SPIŻARNIA | 3,31 m ² |
| 4. KUCHNIA | 13,79 m ² |
| 5. SALON / JADALNIA | 40,10 m ² |
| 6. ŁAZIENKA | 5,53 m ² |
| 7. KOMUNIKACJA | 9,87 m ² |
| 8. GABINET | 10,94 m ² |
| 9. KOTŁOWNIA | 4,21 m ² |

G. GARAŻ Z POM. GOSP. 47,09 m²

T1. TARAS WRAZ Z OBEJŚCIEM 138,37 m²



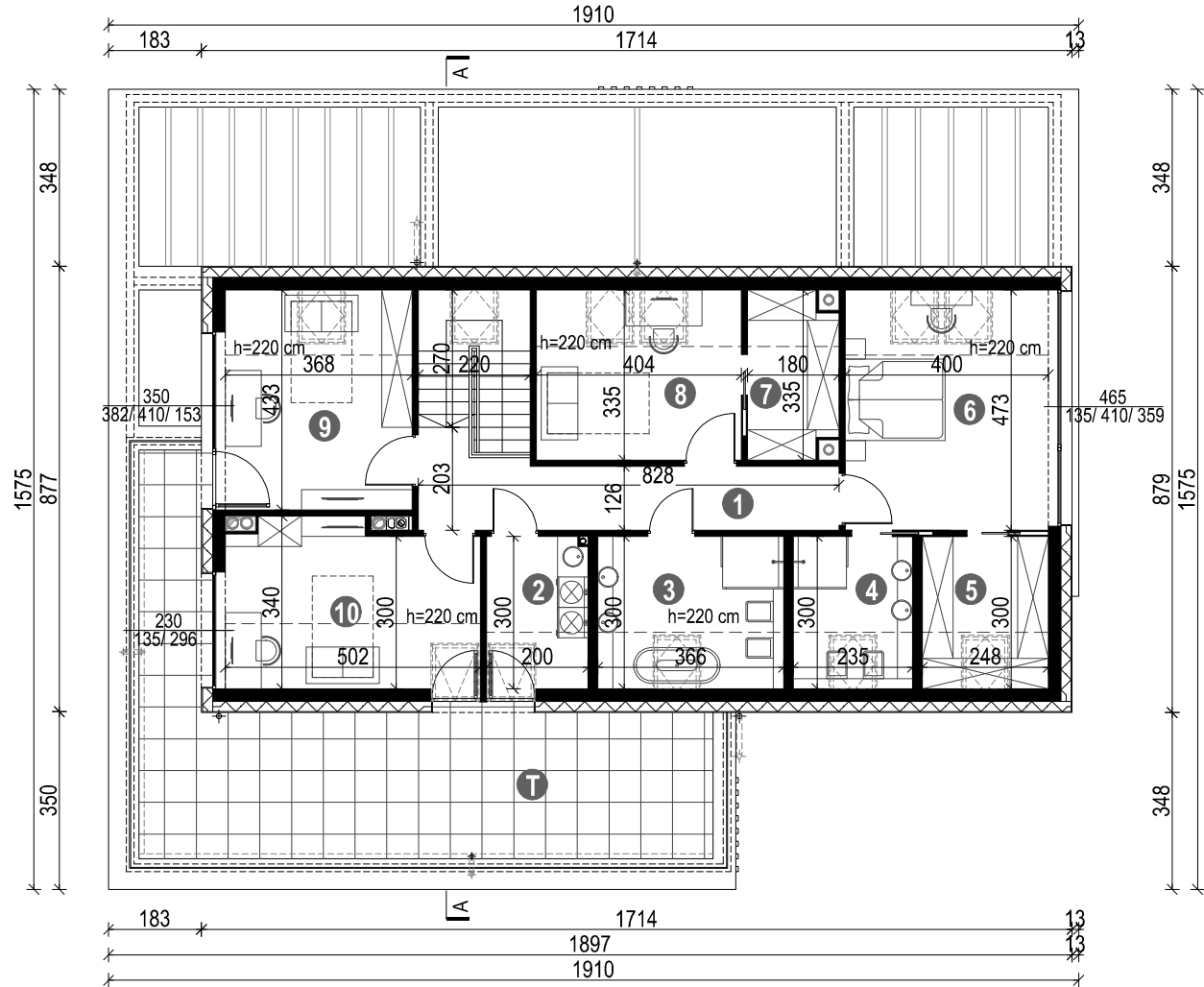
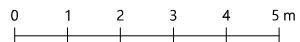
BrickHouse 104

WERSJA LUSTRZANA - RZUT PODDASZA

POWIERZCHNIA PODDASZA 94,82 m² (112,95) m²

| | | |
|----------------|----------------------|----------------------|
| 1. KOMUNIKACJA | 11,58 m ² | 11,58 m ² |
| 2. PRALNIA | 4,85 m ² | 5,96 m ² |
| 3. ŁAZIENKA | 8,95 m ² | 10,98 m ² |
| 4. ŁAZIENKA | 5,75 m ² | 7,05 m ² |
| 5. GARDEROBA | 6,06 m ² | 7,44 m ² |
| 6. SYPIALNIA | 15,92 m ² | 18,92 m ² |
| 7. GARDEROBA | 4,73 m ² | 5,63 m ² |
| 8. SYPIALNIA | 11,29 m ² | 13,53 m ² |
| 9. SYPIALNIA | 13,32 m ² | 15,93 m ² |
| 10. SYPIALNIA | 12,37 m ² | 15,93 m ² |

T. TARAS 38,90 m²



BrickHouse 104

WERSJA LUSTRZANA - PRZEKRÓJ A-A

