

**BrickHouse 104**

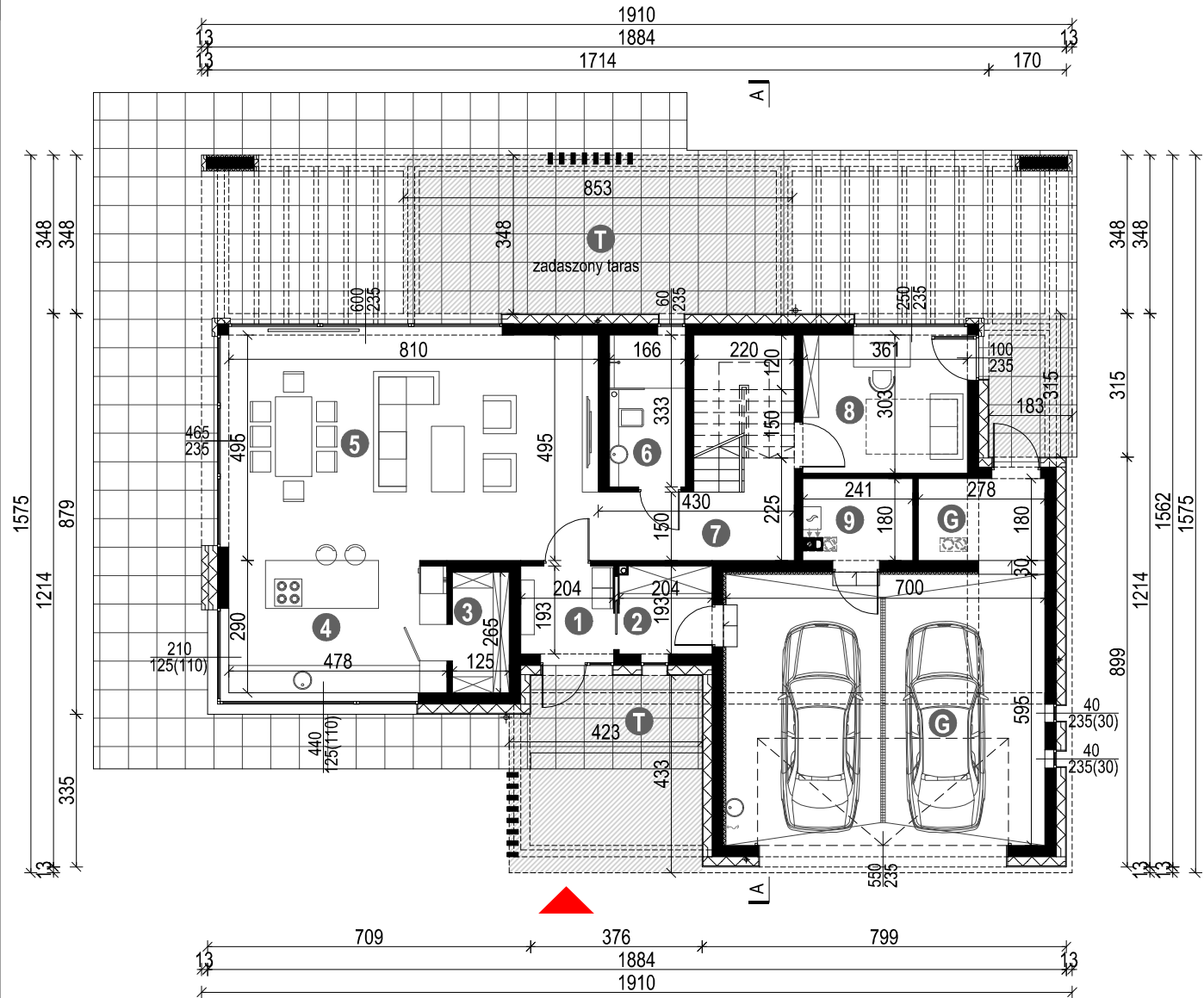
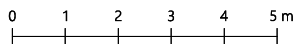
WERSJA PODSTAWOWA - RZUT PARTERU

**POWIERZCHNIA PARTERU** 95,59 m<sup>2</sup>  
**+GARAŻ Z POM. GOSP.** 47,09 m<sup>2</sup>

- |                     |                      |
|---------------------|----------------------|
| 1. WIATROŁAP        | 3,94 m <sup>2</sup>  |
| 2. GARDEROBA        | 3,90 m <sup>2</sup>  |
| 3. SPIŻARNIA        | 3,31 m <sup>2</sup>  |
| 4. KUCHNIA          | 13,79 m <sup>2</sup> |
| 5. SALON / JADALNIA | 40,10 m <sup>2</sup> |
| 6. ŁAZIENKA         | 5,53 m <sup>2</sup>  |
| 7. KOMUNIKACJA      | 9,87 m <sup>2</sup>  |
| 8. GABINET          | 10,94 m <sup>2</sup> |
| 9. KOTŁOWNIA        | 4,21 m <sup>2</sup>  |

G. GARAŻ Z POM. GOSP. 47,09 m<sup>2</sup>

T1. TARAS 98,93 m<sup>2</sup>



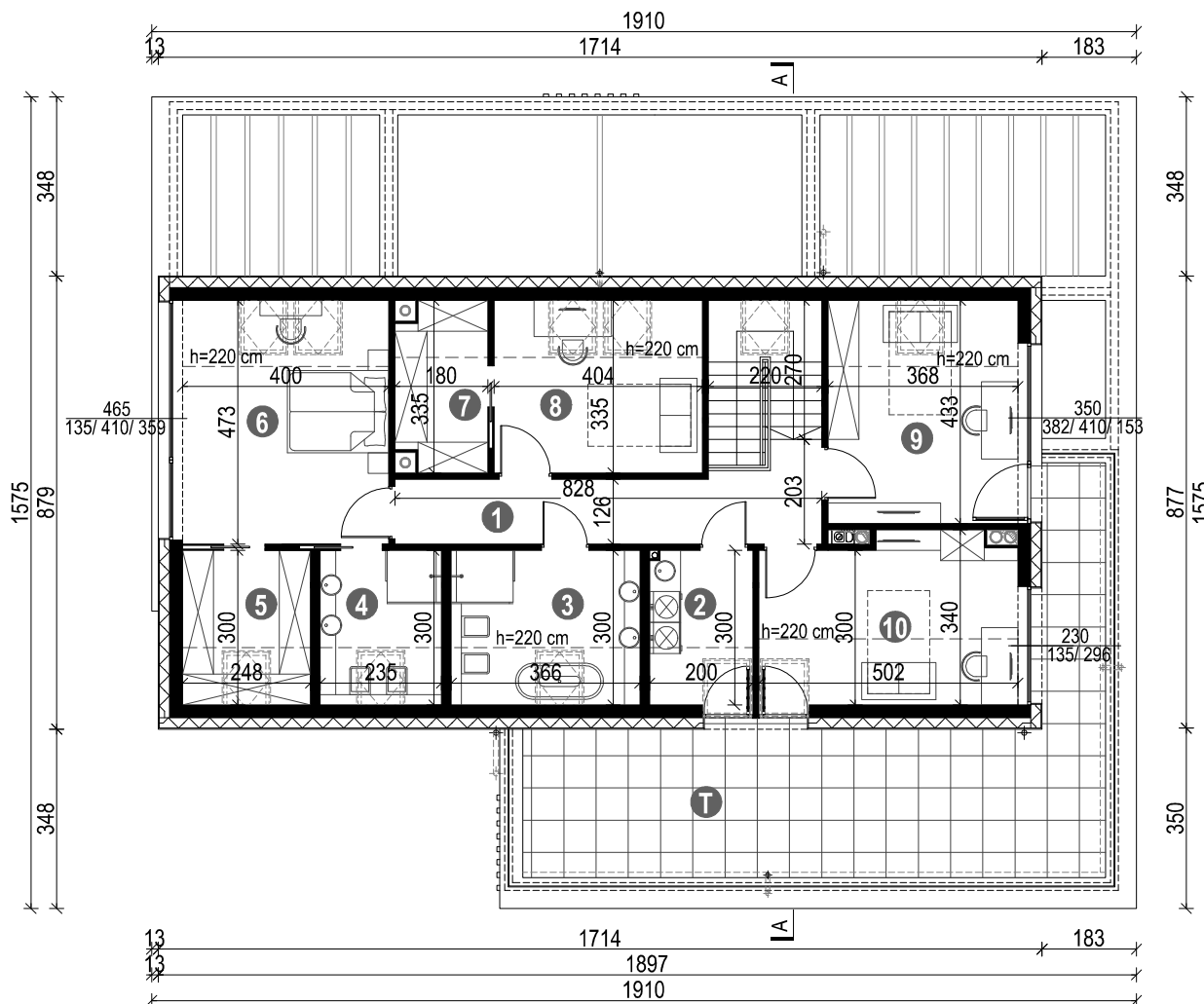
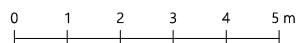
**BrickHouse 104**

WERSJA PODSTAWOWA - RZUT PODDASZA

**POWIERZCHNIA PODDASZA 94,82 m<sup>2</sup> (112,95) m<sup>2</sup>**

1. KOMUNIKACJA	11,58 m <sup>2</sup>	11,58 m <sup>2</sup>
2. PRALNIA	4,85 m <sup>2</sup>	5,96 m <sup>2</sup>
3. ŁAZIENKA	8,95 m <sup>2</sup>	10,98 m <sup>2</sup>
4. ŁAZIENKA	5,75 m <sup>2</sup>	7,05 m <sup>2</sup>
5. GARDEROBA	6,06 m <sup>2</sup>	7,44 m <sup>2</sup>
6. SYPIALNIA	15,92 m <sup>2</sup>	18,92 m <sup>2</sup>
7. GARDEROBA	4,73 m <sup>2</sup>	5,63 m <sup>2</sup>
8. SYPIALNIA	11,29 m <sup>2</sup>	13,53 m <sup>2</sup>
9. SYPIALNIA	13,32 m <sup>2</sup>	15,93 m <sup>2</sup>
10. SYPIALNIA	12,37 m <sup>2</sup>	15,93 m <sup>2</sup>

T. TARAS 38,90 m<sup>2</sup>



**BrickHouse 104**

WERSJA PODSTAWOWA - PRZEKRÓJ A-A

