

NewHouse 754 G1

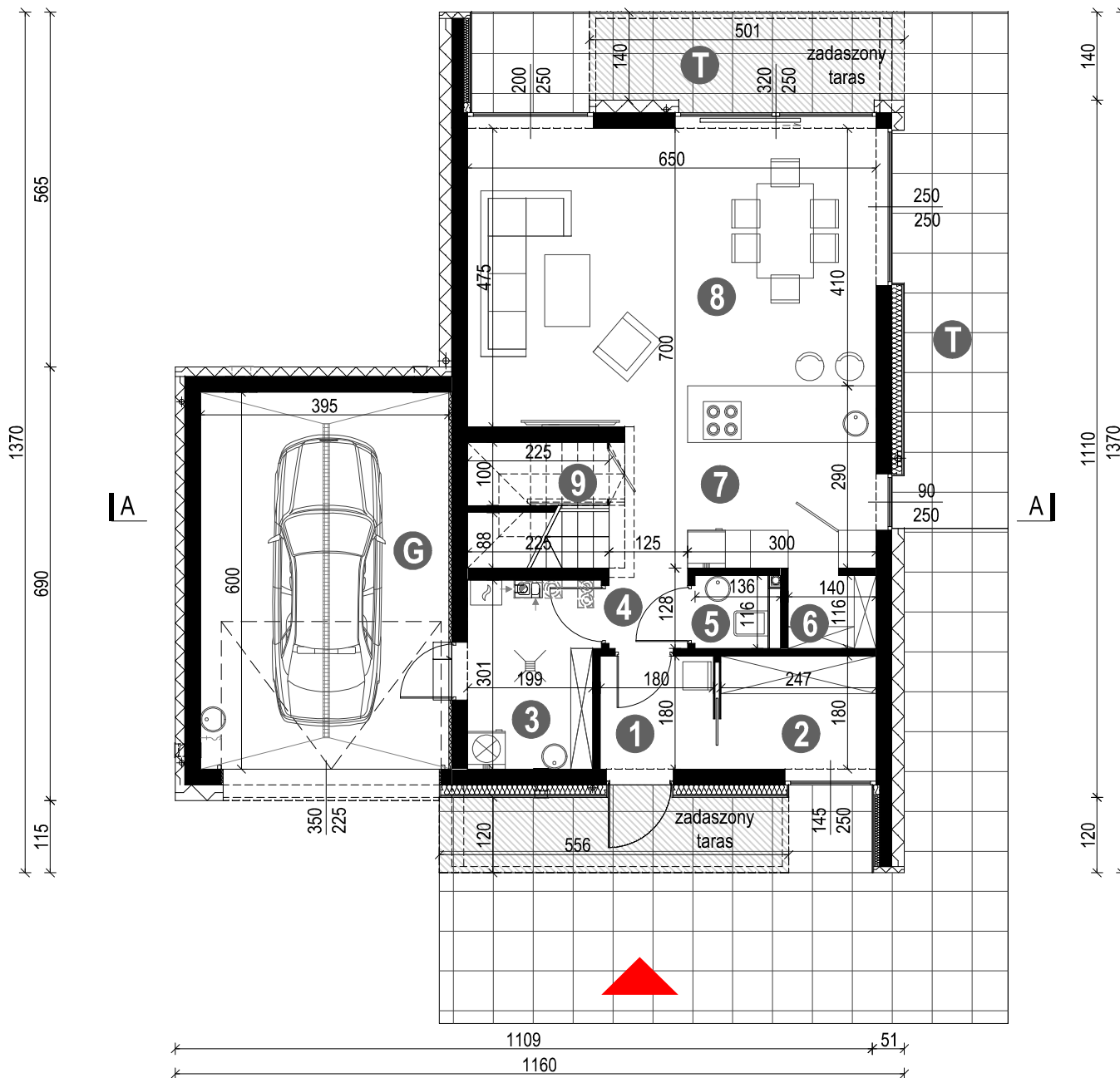
WERSJA PODSTAWOWA - RZUT PARTERU

POWIERZCHNIA PARTERU + GARAŻ 60,12 m² (61,07) m²
23,70 m²

1. WIATROLAP	3,24 m ²
2. GARDEROBA	4,45 m ²
3. PRALNIA / KOTŁOWNIA / POM. GOSPODARCZE	6,02 m ²
4. KOMUNIKACJA	4,35 m ²
5. TOALETA	1,54 m ²
6. SPIŻARNIA	1,62 m ²
7. KUCHNIA	8,70 m ²
8. SALON / JADALNIA	28,93 m ²
9. SCHOWEK	1,27 m ² (2,22) m ²

G. GARAŻ 23,70 m²

T. TARAS 23,21 m²



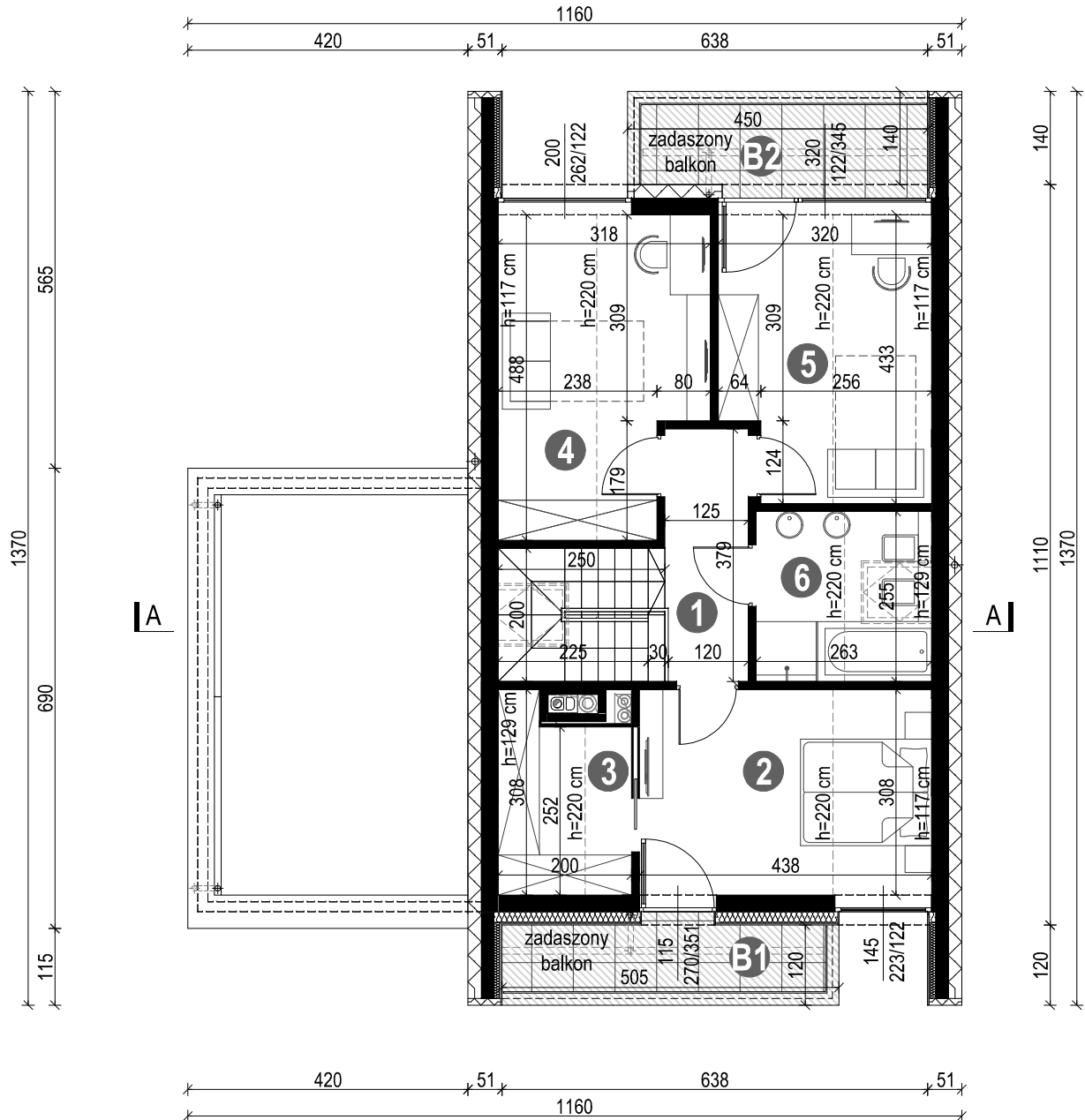
NewHouse 754 G1

WERSJA PODSTAWOWA - RZUT PODDASZA

POWIERZCHNIA PODDASZA 42,14 m² (57,42) m²

1. KOMUNIKACJA	4,68 m ²	(4,68) m ²
2. SYPIALNIA	10,70 m ²	(13,49) m ²
3. GARDEROBA	3,13 m ²	(5,39) m ²
4. SYPIALNIA	9,66 m ²	(14,09) m ²
5. SYPIALNIA	9,13 m ²	(13,06) m ²
6. ŁAZIENKA	4,84 m ²	(6,71) m ²

B1.BALKON	4,85 m ²
B2.BALKON	5,16 m ²



NewHouse 754 G1

WERSJA PODSTAWOWA - PRZEKRÓJ A-A

