

NewHouse703

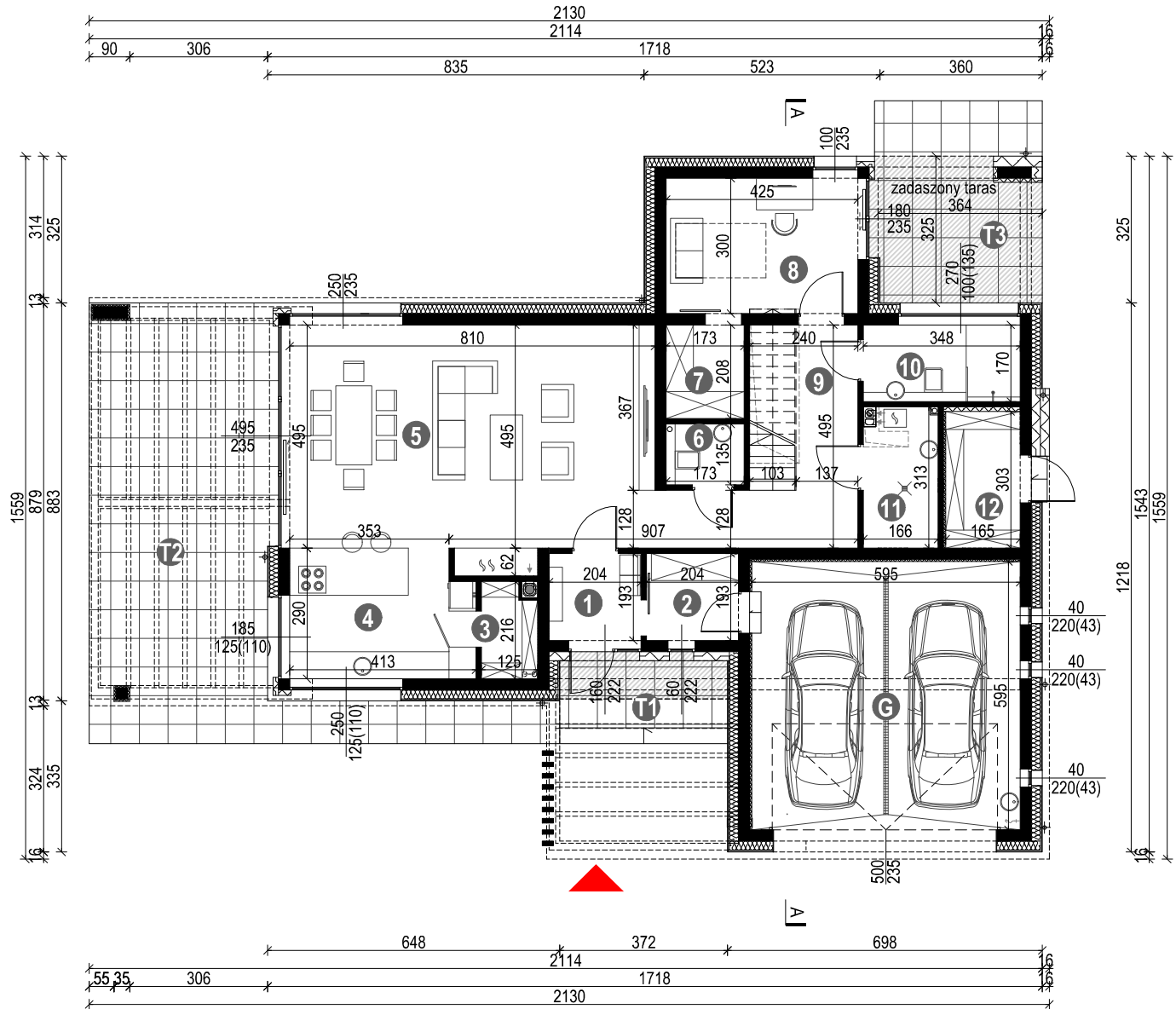
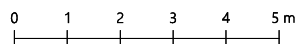
WERSJA PODSTAWOWA - RZUT PARTERU

POWIERZCHNIA PARTERU 108,30 m²
+GARAŻ 35,40 m²

1. WIATROŁAP	3,93 m ²
2. GARDEROBA	3,93 m ²
3. SPIŻARNIA	2,52 m ²
4. KUCHNIA	11,53 m ²
5. SALON / JADALNIA	40,10 m ²
6. TOALETA	2,34 m ²
7. GARDEROBA	3,60 m ²
8. GABINET	12,75 m ²
9. KOMUNIKACJA	11,66 m ²
10. ŁAZIENKA	5,91 m ²
11. KOTŁOWNIA	5,04 m ²
12. POM. GOSPODARCZE	4,99 m ²

G. GARAŻ 35,40 m²

T1. TARAS	5,54 m ²
T2. TARAS	44,45 m ²
T3. TARAS	15,71 m ²



NewHouse703

WERSJA PODSTAWOWA - RZUT PODDASZA

POWIERZCHNIA PODDASZA 110,65 m² (139,33) m²

1. KOMUNIKACJA	23,33 m ²	24,76 m ²
2. PRALNIA	5,82 m ²	9,41 m ²
3. SYPIALNIA	14,25 m ²	18,89 m ²
4. SYPIALNIA	14,00 m ²	18,60 m ²
5. ŁAZIENKA	12,53 m ²	15,44 m ²
6. SYPIALNIA	18,41 m ²	23,49 m ²
7. GARDEROBA	5,14 m ²	7,77 m ²
8. ŁAZIENKA	5,53 m ²	6,70 m ²
9. SYPIALNIA	11,64 m ²	14,27 m ²

T. TARAS 17,24 m²

