

NewHouse 756 G1

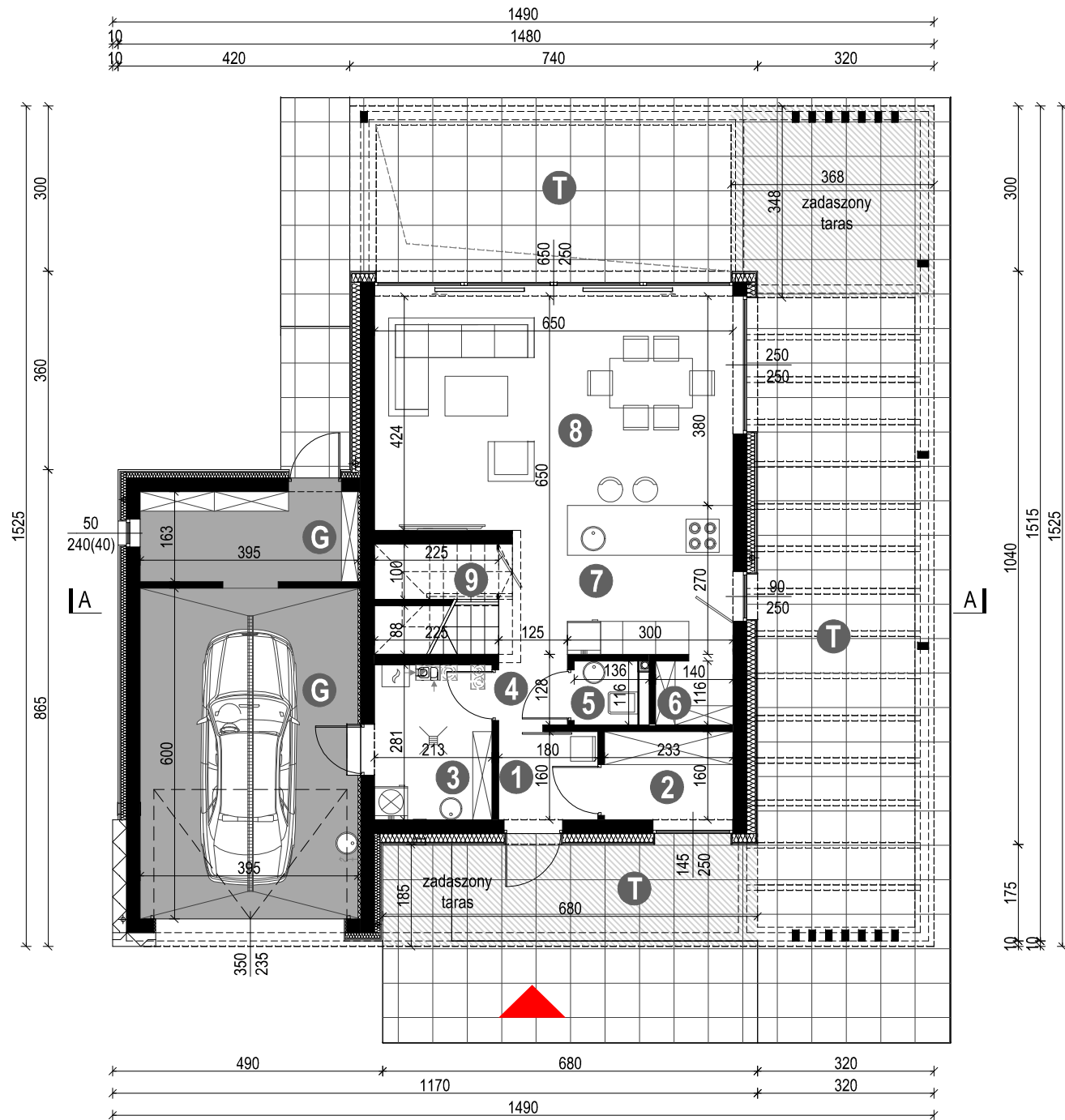
WERSJA PODSTAWOWA - RZUT PARTERU

POWIERZCHNIA PARTERU 55,63 m² (56,58) m²
+GARAŻ Z POM. GOSP. 30,26 m²

1. WIATROŁAP	2,88 m ²
2. GARDEROBA	3,73 m ²
3. PRALNIA / KOTŁOWNIA / POM. GOSPODARCZE	5,86 m ²
4. KOMUNIKACJA	4,35 m ²
5. TOALETA	1,54 m ²
6. SPIŻARNIA	1,62 m ²
7. KUCHNIA	8,10 m ²
8. SALON / JADALNIA	26,28 m ²
9. SCHOWEK	1,27 m ² (2,22) m ²

G. GARAŻ Z POM. GOSP. 30,26 m²

T. TARAS 93,05 m²

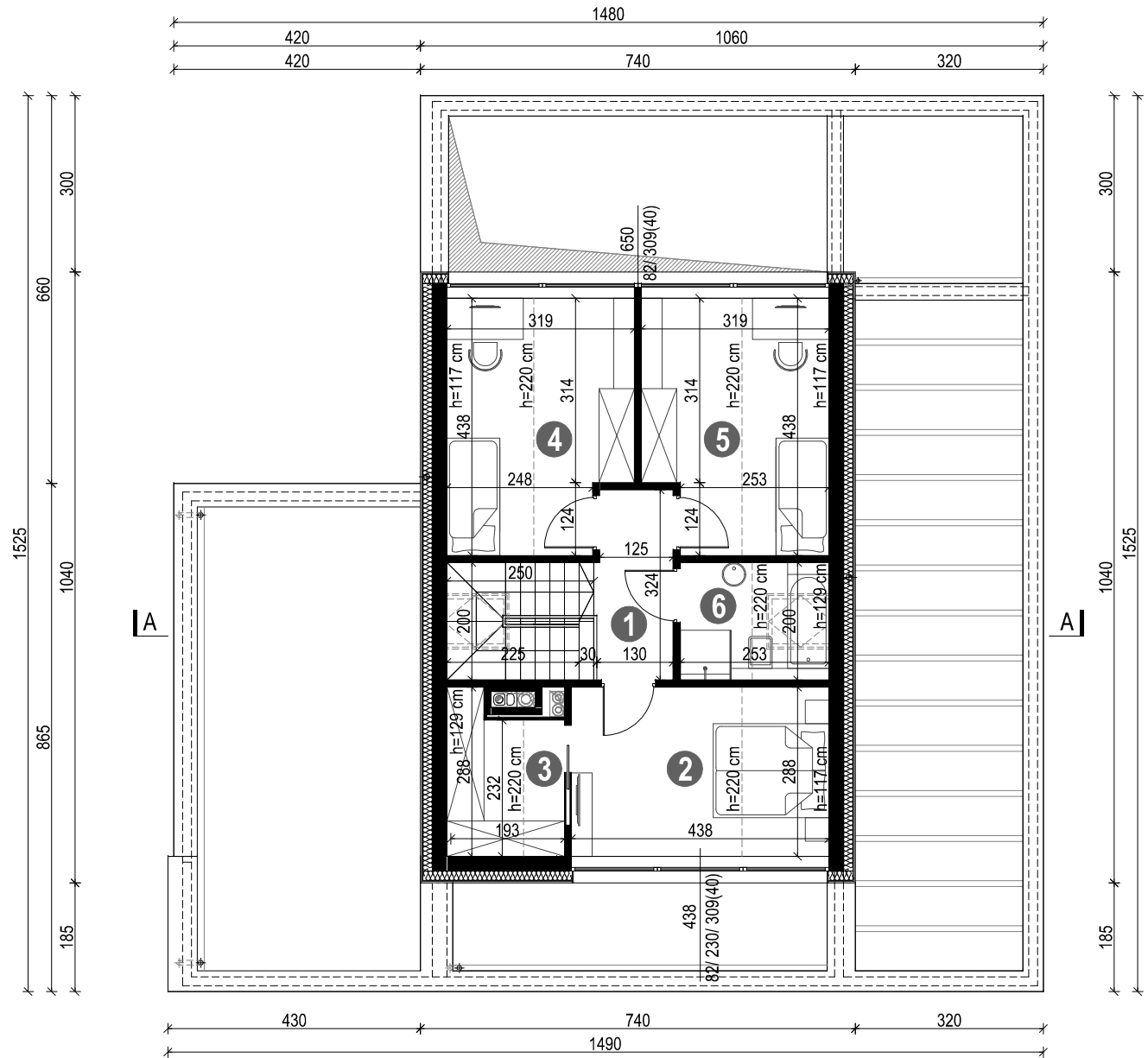


NewHouse 756 G1

WERSJA PODSTAWOWA - RZUT PODDASZA

POWIERZCHNIA PODDASZA 39,43 m² (53,10) m²

1. KOMUNIKACJA	4,20 m ²	(4,20) m ²
2. SYPIALNIA	10,00 m ²	(12,61) m ²
3. GARDEROBA	2,81 m ²	(4,99) m ²
4. SYPIALNIA	9,38 m ²	(13,09) m ²
5. SYPIALNIA	9,44 m ²	(13,15) m ²
6. ŁAZIENKA	3,60 m ²	(5,06) m ²



NewHouse 756 G1

WERSJA PODSTAWOWA - PRZEKRÓJ A-A

