

MODERN HOUSE

LESS IS MORE



MODERN HOUSE NewHouse719

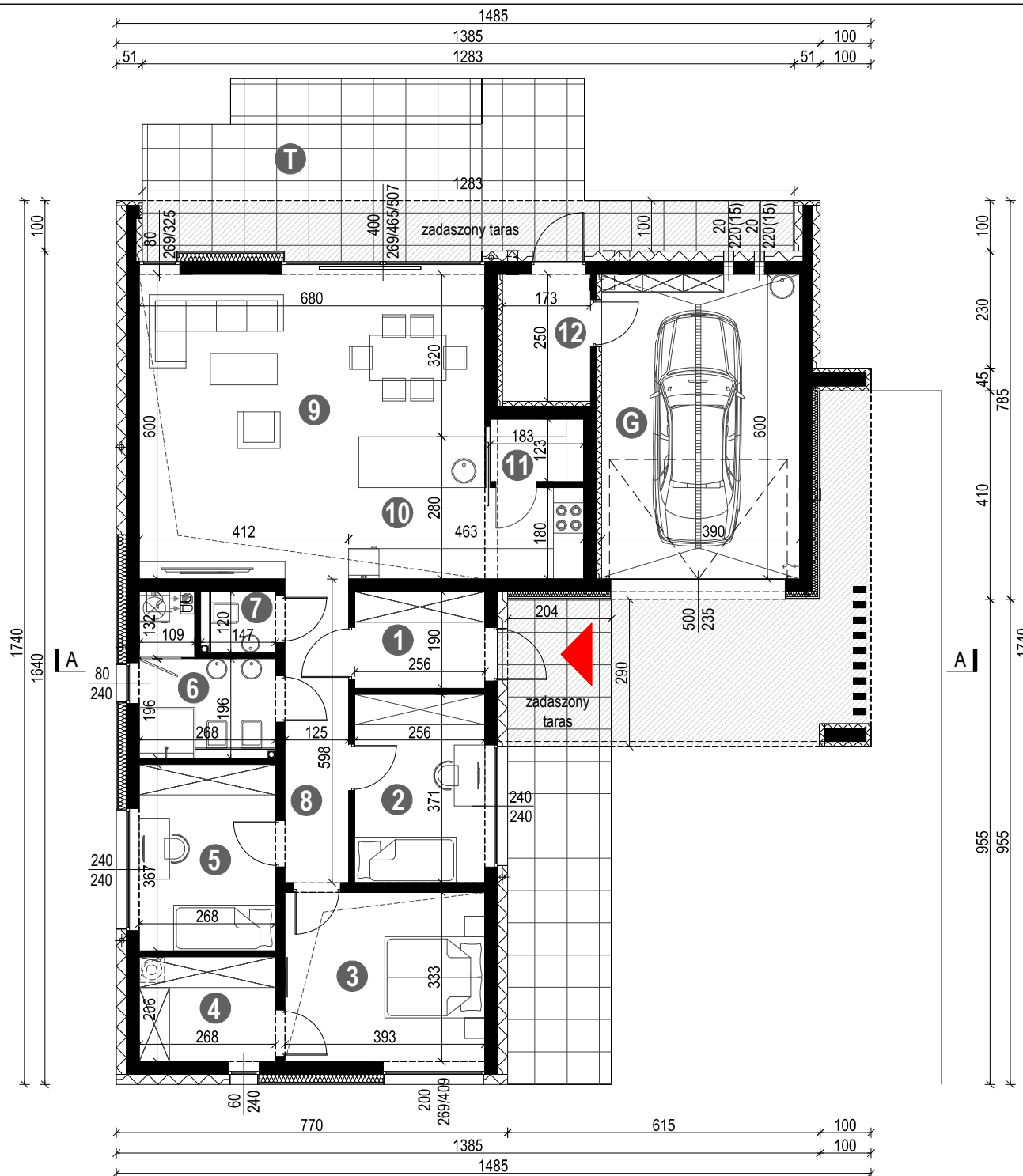
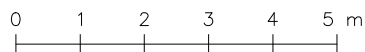
WERSJA PODSTAWOWA - RZUT PARTERU

POWIERZCHNIA PARTERU 108,94 m²
+GARAŻ 23,40 m²

1. WIATROŁAP	4,86 m ²
2. SYPIALNIA	9,50 m ²
3. SYPIALNIA	13,09 m ²
4. GARDEROBA	5,52 m ²
5. SYPIALNIA	9,84 m ²
6. ŁAZIENKA Z ANEKSEM PRALNI	6,24 m ²
7. TOALETA	1,52 m ²
8. KOMUNIKACJA	7,48 m ²
9. SALON / JADALNIA	33,30 m ²
10. KUCHNIA	11,01 m ²
11. SPIŻARNIA	2,25 m ²
12. POM. GOSPODARCZE	4,33 m ²

G. GARAŻ 23,40 m²

T. TARAS 32,14 m²



UWAGA: PREZENTOWANY RYSUNEK SZCZEGÓŁOWY NIE STANOWI DOKUMENTACJI TECHNICZNEJ. NINIEJSZE OPRAWOWANIE STANOWI DZIEŁO AUTORSKIE I PODLEGA OCHRONIE ZGODNIE Z LISTAWĄ Z DNIA 4 LUTEGO 1994 R. O PRAWIE AUTORSKIM I PRAWACH POKREWNYCH. PRZEDSTAWIONE RYSUNKI MOŻNA WYKORZYSTAĆ JEDYNE PO ZAKUPIE W PRACOWNI LESS IS MORE ARCHITEKCI ORYGINALNEGO PROJEKTU.

